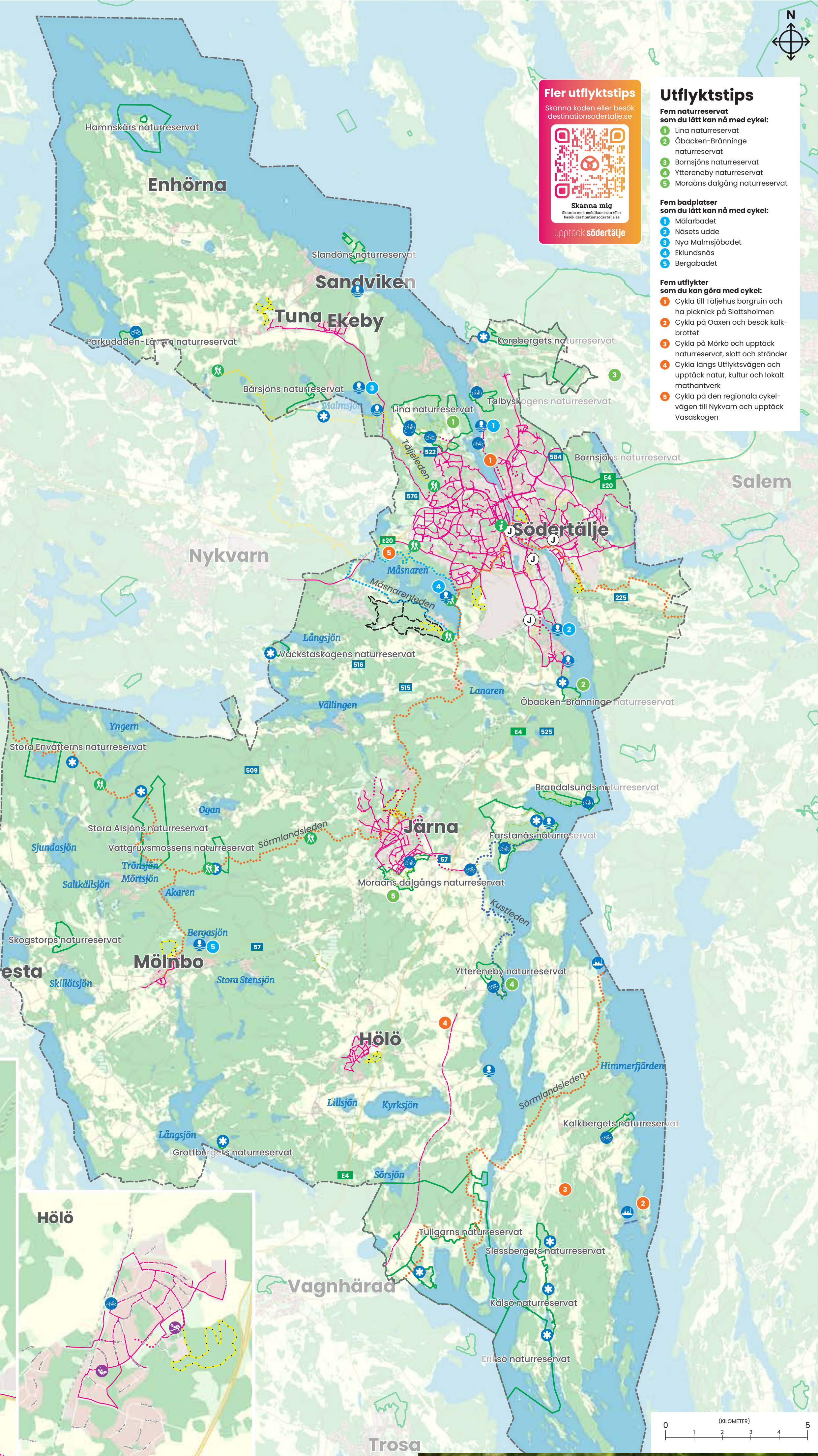




Fler utflyktstips
Skanna koden eller besök destinationsodertalje.se

Skanna mig
Skanna med mobilappen eller besök destinationsodertalje.se
upptäck södertälje

- Utflyktstips**
- Fem naturreservat som du lätt kan nå med cykel:**
- 1 Lina naturreservat
 - 2 Öbacken-Bränninge naturreservat
 - 3 Borsnjös naturreservat
 - 4 Yttereneby naturreservat
 - 5 Moraåns dalgång naturreservat
- Fem badplatser som du lätt kan nå med cykel:**
- 1 Mälärbadet
 - 2 Nässets udde
 - 3 Nya Malmsjöbadet
 - 4 Eklundsås
 - 5 Bergabadet
- Fem utflykter som du kan göra med cykel:**
- 1 Cykla till Täljehus borgruin och ha picknick på Slottsholmen
 - 2 Cykla på Oaxen och besök kalkbrottet
 - 3 Cykla på Mörkö och upptäck naturreservat, slott och stränder
 - 4 Cykla längs Utlyktsvägen och upptäck natur, kultur och lokalt mathantverk
 - 5 Cykla på den regionala cykelvägen till Nykvarn och upptäck Vasaskogen



Vill du felanmäla något?
Fyll i vårt webbformulär eller ladda ner appen "Felanmälan Södertälje kommun". I appen och i formuläret så kan du bilagga bilder och vidja hur du vill få återkoppling på ditt ärende.
www.sodertalje.se/felanmalan

Cykling i Södertälje kommun
Läs mer om hur Södertälje kommun jobbar med cykling på www.sodertalje.se/cykel.

Mer info

Södertälje kommun

Trafikförordning, Stadshuset
Nykvarnsvägen 38, Södertälje
Tel: 08-523 000 00 (kontaktcenter)
www.sodertalje.se

Cykla säkert
Utrusta din cykel rätt

- 1 Reflex bak (röd).
- 2 Baklykta.
- 3 Sidoreflex (orangegul eller vit).
- 4 Broms.
- 5 Ringklocka.
- 6 Reflex fram (vit).
- 7 Framlykta.

Tänk på det här

Behöver jag ha hjälm?
Alla under 15 år måste enligt lag ha hjälm på sig. Även om du är över 15 så är hjälm ett viktigt skydd för huvudet.

När får jag skjutsa på cykeln?

- Om du som skjutsas är över 15 år
- Om den som blir skjutsad är under 10 år och har hjälm
- Om cykeln är byggd med lämpliga säten och skydd för ektrarna

Får jag cykla på trottoaren?
Bara barn under 8 år får cykla på trottoaren.

Vilka trafikregler ska jag följa som cyklist?

Cykeln är ett fordon, men inte ett motordrivet fordon. När du cyklar så ska du följa de lagar som gäller fordon, såsom Trafikförordningen.

När du går av cykeln och leder den så är du en fotgängare och ska följa reglerna för gående.

✓ Här får du cykla

- ✓ Påbjuden cykelbana**
Om det inte finns en särskild gångbana är det även tillåtet att gå här.
- ✓ Påbjuden gång- och cykelbana**
Här cyklar du till höger och går till vänster.
- ✓ Påbjuden gång- och cykelbana**
Här behöver du titta på markeringarna som visar var du får cykla och var du får gå. Gångdelen skiljs från cykeldelen med till exempel en vit linje, en rad av gatsten eller genom att gångdelen har plattor och cykeldelen asfalt.
- ✓ Förbud mot trafik med annat motordrivet fordon än moped klass 2**
Här är cykling tillåtet.

Vad betyder "påbjuden?"
Ett påbudsmerke innehåller en uppmaning som du är skyldig att följa, till exempel att du bara får köra i en viss riktning. Ett påbudsmerke som betyder att en viss trafik är tillåten betyder samtidigt att all annan trafik är förbjuden. På en påbjuden gång- och cykelbana är alltså biltrafik förbjuden!

✗ Här får du inte cykla

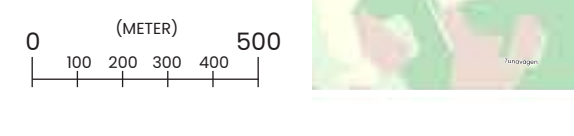
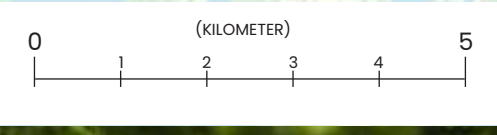
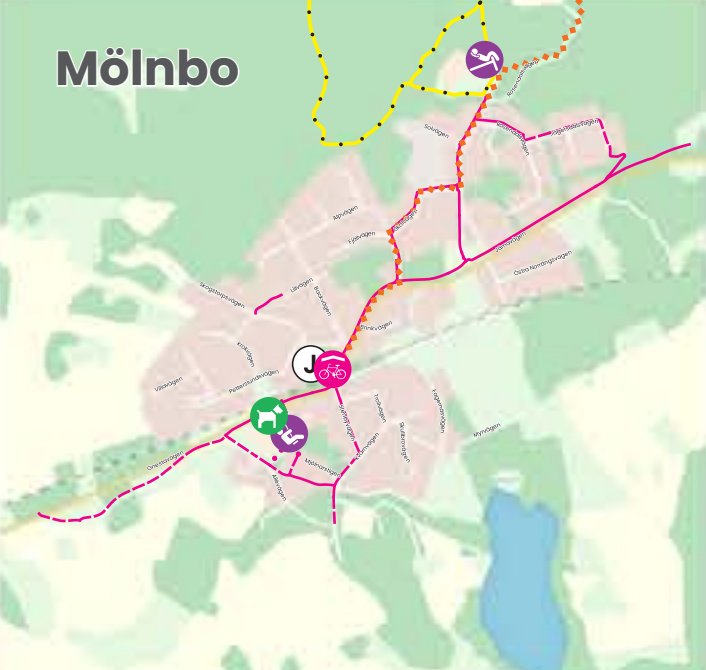
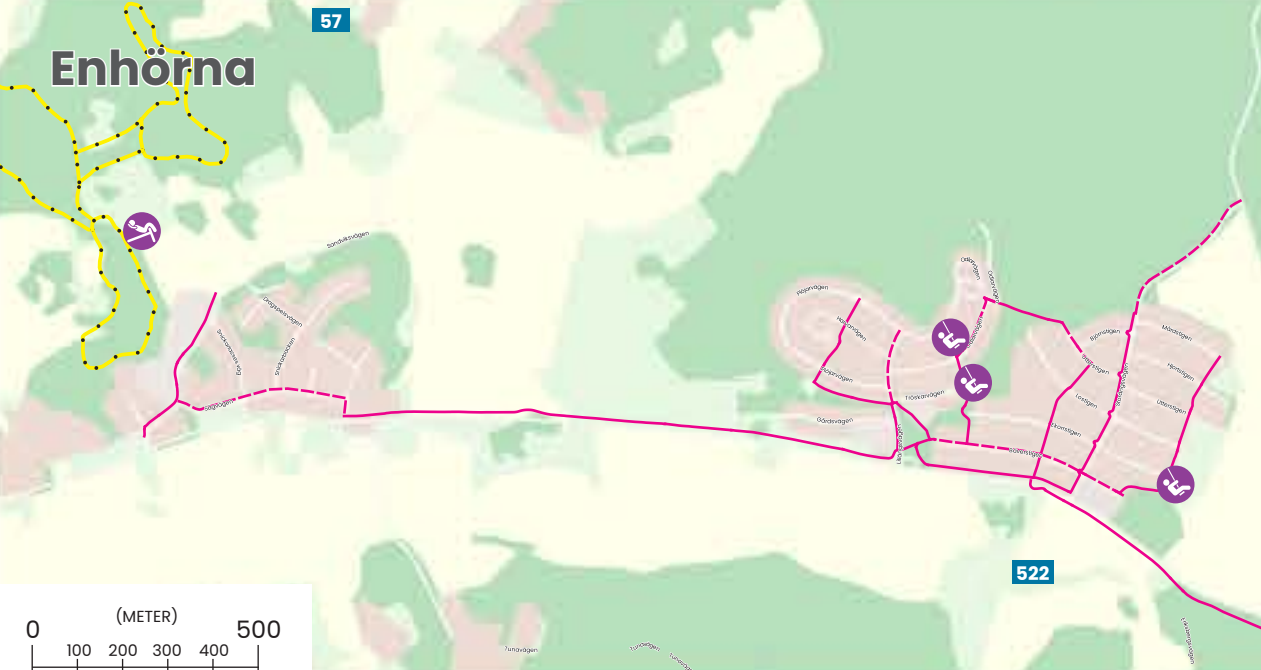
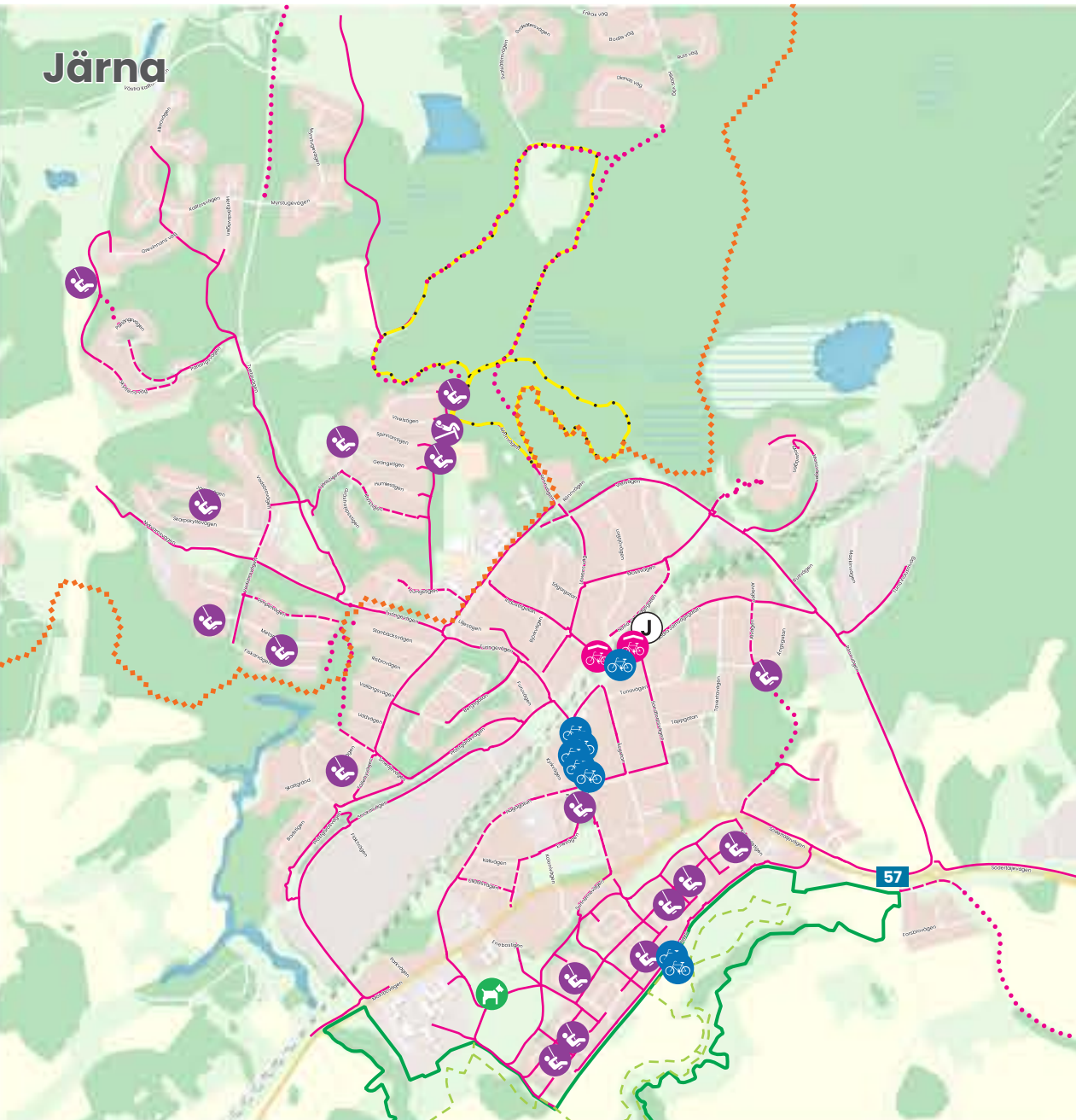
- ✗ Påbjuden gångbana**
Här är det inte tillåtet att cykla, med undantag för barn under 8 år.
- ✗ Förbud mot infart med fordon.**
Även cykeln är ett fordon och får inte åka in där.
- ✗ Förbud mot fordonstrafik**
Även cykeln är ett fordon och är förbjuden där.

⚠ Här får du cykla om du är försiktig

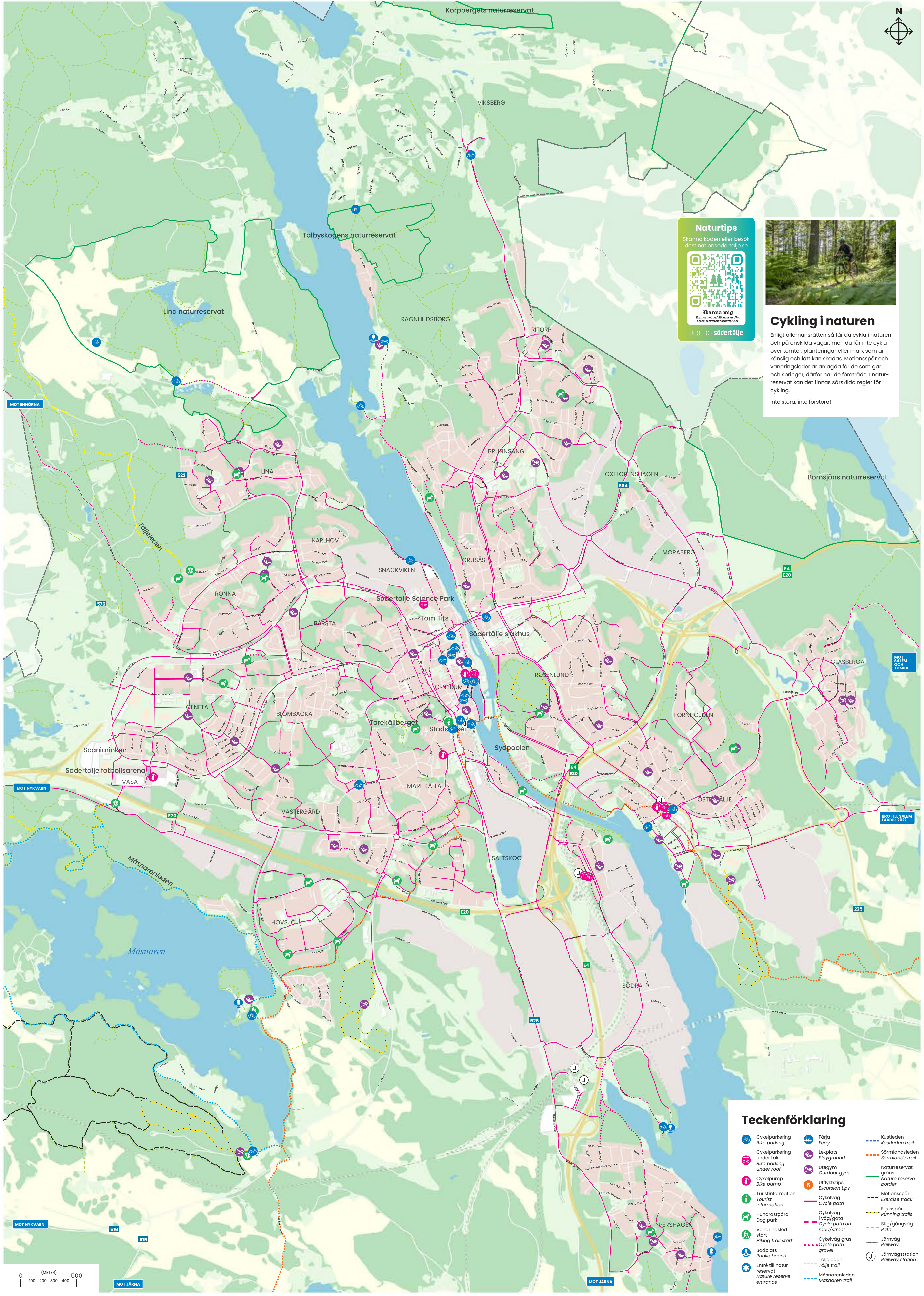
- ⚠ Gågata**
Du får cykla på en gågata om du cyklar i gångfart och ger förtur till gående.
- ⚠ Gångfartsområde**
Du får cykla i ett gångfartsområde om du cyklar i gångfart och ger förtur till gående.

Några andra märken som cyklisterna måste följa

- ⚠ Väjningsplikt**
Även cyklisterna ska väja.
- STOP**
Skyldighet att stanna och lämna företräde
Även cyklisterna ska stanna och lämna företräde.
- ⚠ Övergångsställe**
Även cyklisterna har väjningsplikt mot gående på övergångsstället. Om du kliver av cykeln och leder den så är du fotgängare och fordon på vägen ska lämna företräde. Om du cyklar över övergångsstället så har du väjningsplikt mot både de som går på övergångsstället och mot fordon på vägen.
- ➡ Enkelriktad trafik**
Även cyklisterna måste färdas i pilens riktning.
- 30**
Hastighetsgräns
Hastighetsgränser gäller för alla fordon, även cykel.



© Trafikförordning, Södertälje kommun, 2023



Naturtips
Skanna koden eller besök destinationsodertalje.se



Skanna mig
Skanna med mobilkameran eller besök destinationsodertalje.se

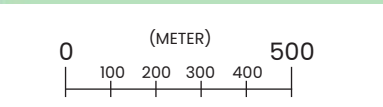
upptäck **södertälje**



Cyklning i naturen

Enligt allemansrätten så får du cykla i naturen och på enskilda vägar, men du får inte cykla över tomter, planteringar eller mark som är känslig och lätt kan skadas. Motionsspår och vandringsleder är anlagda för de som går och springer, därför har de företräde. I naturreservat kan det finnas särskilda regler för cyklning.

Inte stora, inte förstöra!



Teckenförklaring

- Cykelparkering
Bike parking
- Cykelparkering under tak
Bike parking under roof
- Cykelpump
Bike pump
- Turistinformation
Tourist information
- Hundrastgård
Dog park
- Vandringssled start
Hiking trail start
- Badplats
Public beach
- Entré till naturreservat
Nature reserve entrance
- Färja
Ferry
- Lekplats
Playground
- Utetym
Outdoor gym
- Utfläkts tips
Excursion tips
- Cykelväg
Cycle path
- Cykelväg i väg/gata
Cycle path on road/street
- Cykelväg grus
Cycle path gravel
- Täljeleden
Tälje trail
- Kustleden
Kustleden trail
- Sörmlandsleden
Sörmlands trail
- Naturreservat gräns
Nature reserve border
- Motionsspår
Exercise track
- Elljusspår
Running trails
- Stig/gångväg
Path
- Järnväg
Railway
- Järnvägsstation
Railway station