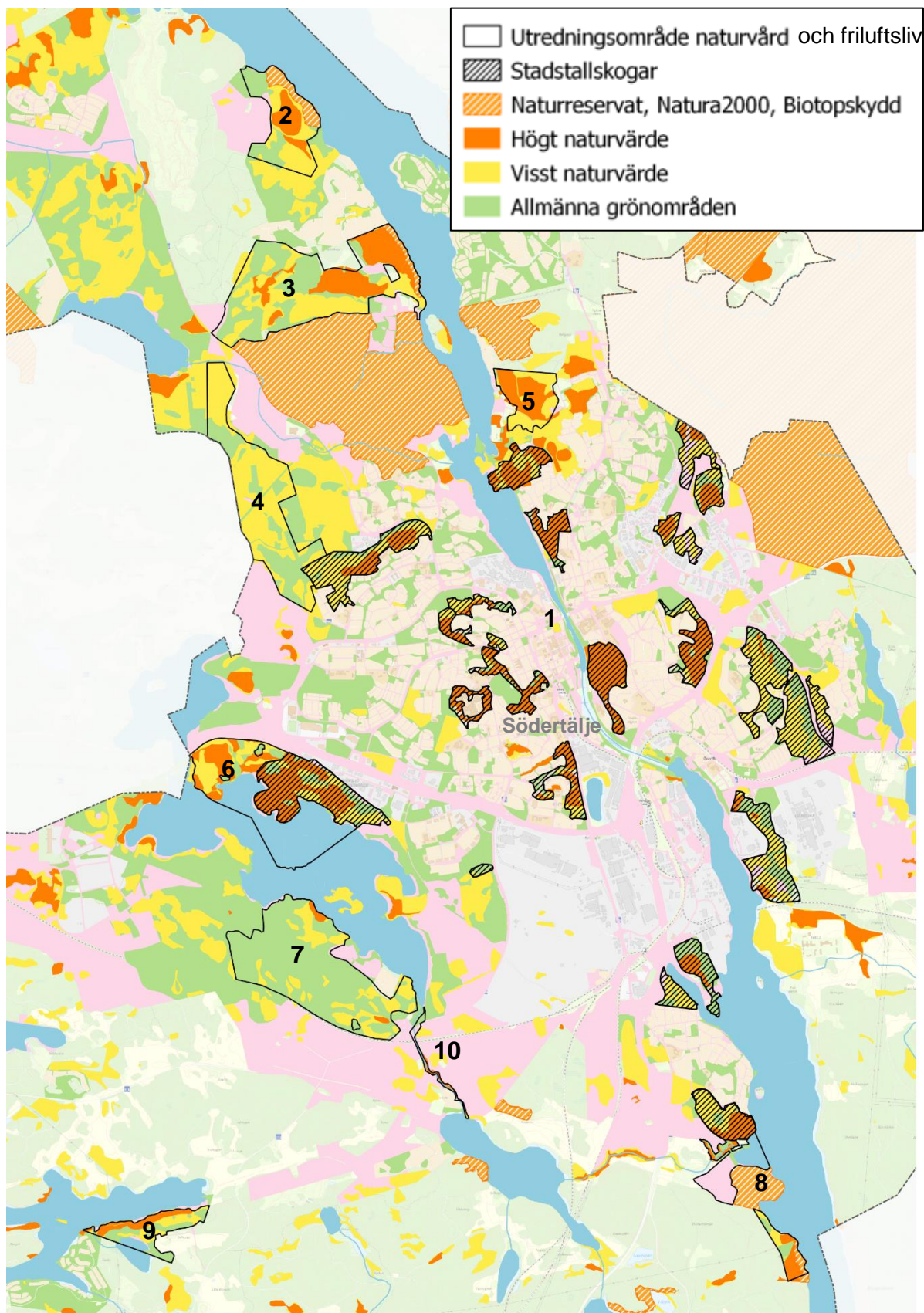




Bilaga 1: Kartor över Utredningsområden för naturvård och friluftsliv

Tabell 1: Utredningsområden för naturvård och friluftsliv samt Stadstallskogar på kommunal mark vid och söder om Södertälje tätort. Områdena visas på kartan i Figur 1. Utförligare beskrivningar av områdena finns i miljökontorets utredning Värdefull natur, 2020-12-08. Område markerat med asterisk (*) ingår ej i miljökontorets utredning.

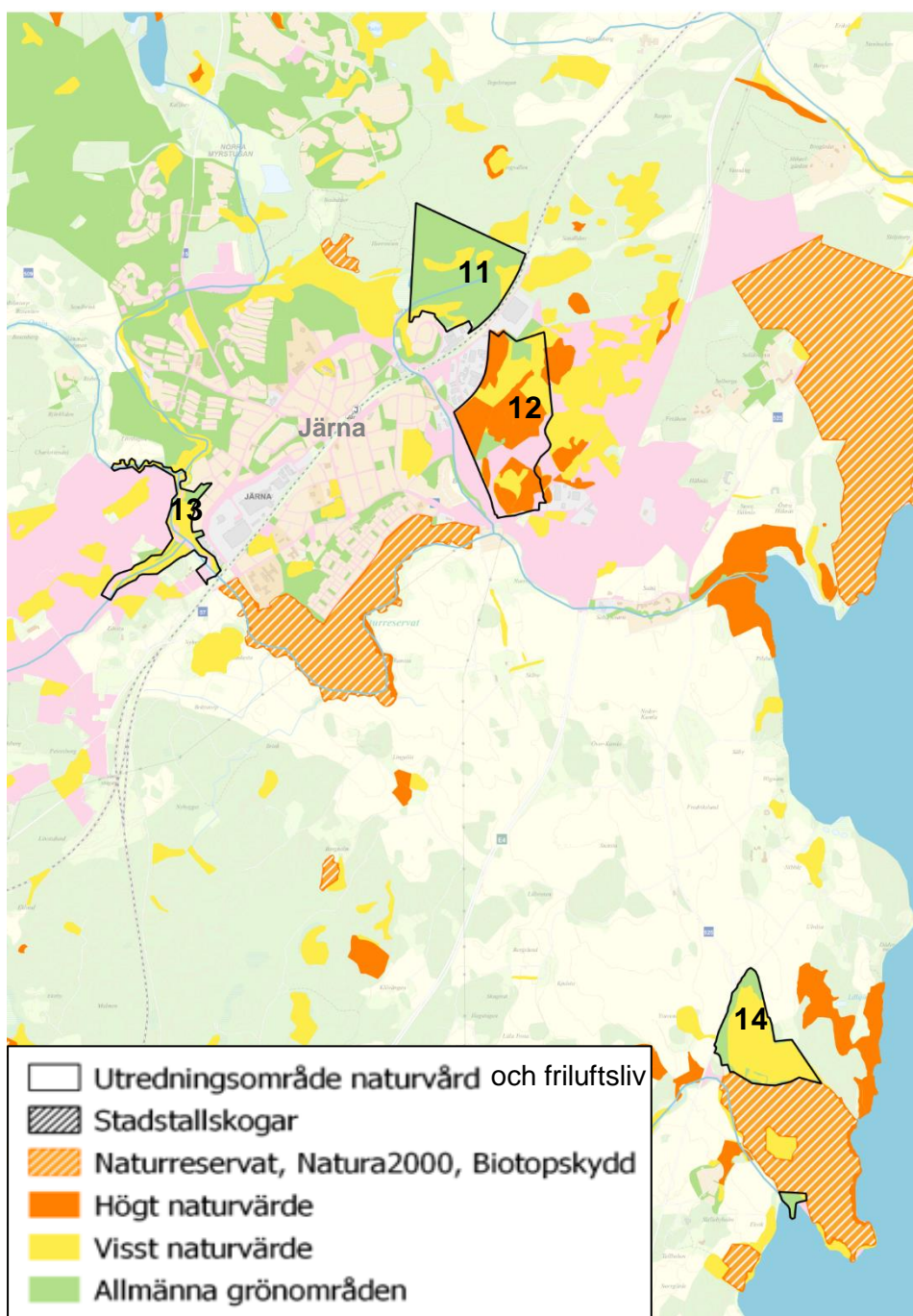
Nr i karta	Område	Beskrivning
1	Stadstallskogar	Höga naturvärden och viktiga för regionala spridningssamband genom Södertälje stad
2	Bastmora	Mycket höga friluftsvärden och naturvärden. Tidigare friluftsområde
3	Lina	Naturvärden, används i naturskolans pedagogiska verksamhet, friluftsliv
4	Djupdal*	Friluftsvärden, geologiska värden, pedagogiska värden. Södertäljeåsen dominerar landskapet med tydliga åsryggar samt dödisgropar.
5	Ragnhildsborgsskogen	Mycket höga naturvärden, kulturlandskap, flera besöksmål
6	Vasaskogen	Mycket höga naturvärden, tätortsnära, sjönära
7	Tveta Friluftsområde	Välbesökt och omtyckt friluftsområde, delvis höga naturvärden, sjönära
8	Öbacken-Bränninge (norr och söder om befintligt reservat)	Utvidgning av Öbacken-Bränninge naturreservat. Natur- och friluftsliv.
9	Agdala	Höga naturvärden, möjlighet till bad i Vällingen, cykelavstånd till Kalfors och Järna
10	Ålöström	Höga naturvärden, starka ekologisk status



Figur 1: Utredningsområden för naturvård och friluftsliv samt Stadstallskogar runt Södertälje stad och Söder om Södertälje tätort. Rosa områden är övrig kommunal mark. Förklaring till numreringen finns i tabell 1.

Tabell 2: Figur 2: Utredningsområden för naturvård och friluftsliv runt Järna tätort och vid Yttereneby. Rosa områden är övrig kommunal mark. Förklaring till numreringen finns i tabell 1. Utförligare beskrivningar av områdena finns i miljökontorets utredning Värdefull natur, 2020-12-08. Område markerat med asterisk (*) ingår ej i miljökontorets utredning.







Nr i karta	Område	Beskrivning
11	Logsjön	Välbesökt och omtyckt friluftsområde, delvis höga naturvärden
12	Tunaskogen	Mycket höga naturvärden i tätortsnära läge
13	Moråan*	Vattendrag med höga naturvärden, tätortsnära
14	Yttereneby	Mycket höga naturvärden, etablerat friluftsområde

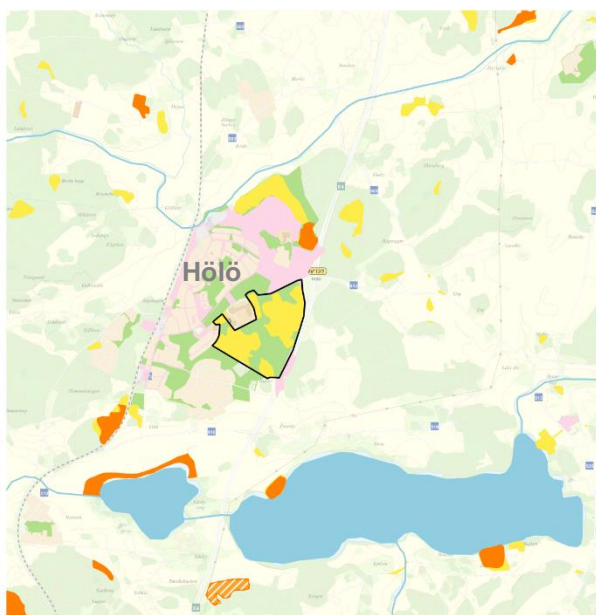
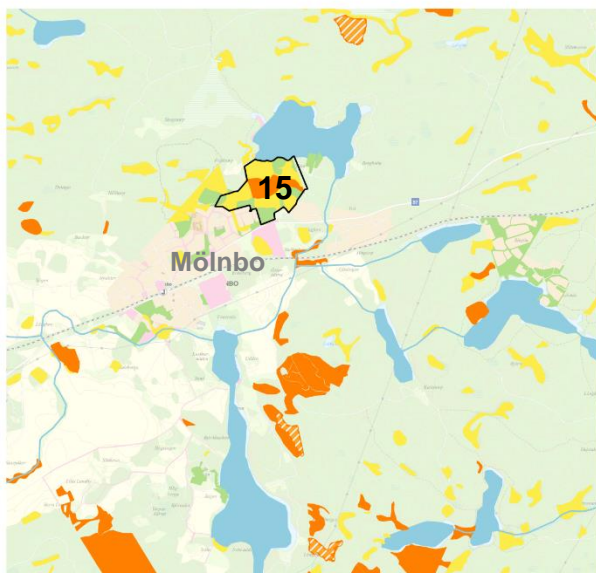


Figur 2: Utredningsområden för naturvård och Stadstallskogar runt Järna tätort och vid Yttereneby. Rosa områden är övrig kommunal mark. Förklaring till numreringen finns i tabell 2.

Tabell 3: Figur 2: Utredningsområden för naturvård och friluftsliv vid Mölnbo tätort och Hölö tätort. Utförligare beskrivningar av områdena finns i miljökontorets utredning Värdefull natur, 2020-12-08.

Nr i karta	Område	Beskrivning
15	Mölnbo friluftsområde	Välbesökt och omtyckt friluftsområde, delvis höga naturvärden, badplats
16	Höölö friluftsområde	Välbesökt och omtyckt friluftsområde, delvis höga naturvärden

-  Utredningsområde naturvård och friluftsliv
-  Stadstallskogar
-  Naturreservat, Natura2000, Biotopskydd
-  Högt naturvärde
-  Visst naturvärde
-  Allmänna grönområden



Figur 3: Utredningsområden för naturvård och friluftsliv vid Mönbo tätort (överst) och Hölo tätort (nederst). Rosa områden är övrig kommunal mark. Förklaring till numreringen finns i tabell 3.