



Södertälje
kommun

Sommarlov 2025

12 juni – 18 aug

Kriterier och villkor för Sommarlovsbidrag 2025

- ☀️ Öppen aktivitet för alla barn och unga i Södertälje från 6 år - gymnasieålder
- ☀️ Gratis för deltagarna
- ☀️ Inga krav på förkunskaper
- ☀️ Utöver löpande/befintlig verksamhet
- ☀️ Planerad och ledd av minst en ledare



Ansökan ska innehålla beskrivning av:

- ☀ **aktivitetens syfte och innehåll**
- ☀ **målgrupp, ålder samt förväntat antal deltagare**
- ☀ **hur målgruppen ska nås**
- ☀ **geografiskt område i kommunen**
- ☀ **kostnader/budget**
- ☀ **eventuella intäkter**

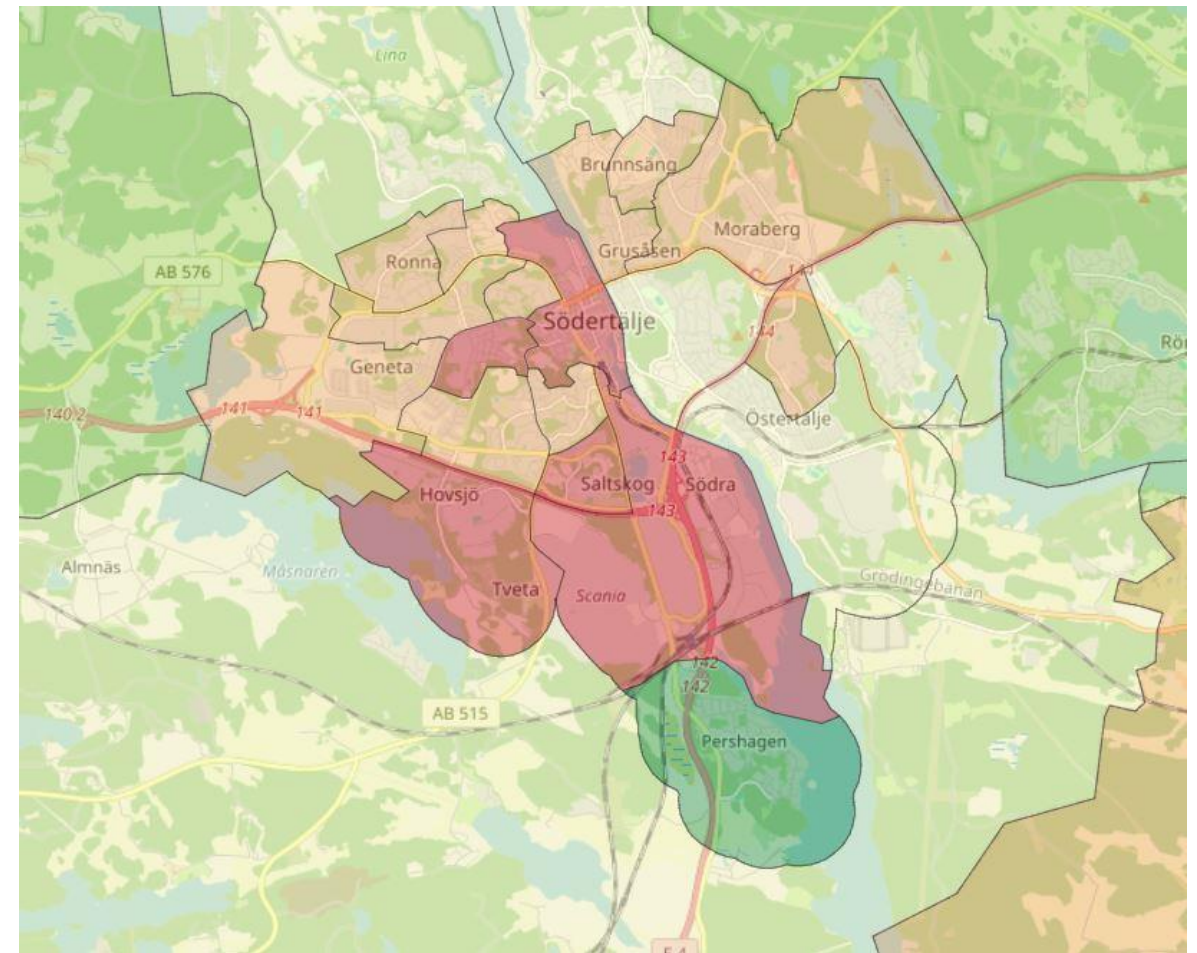
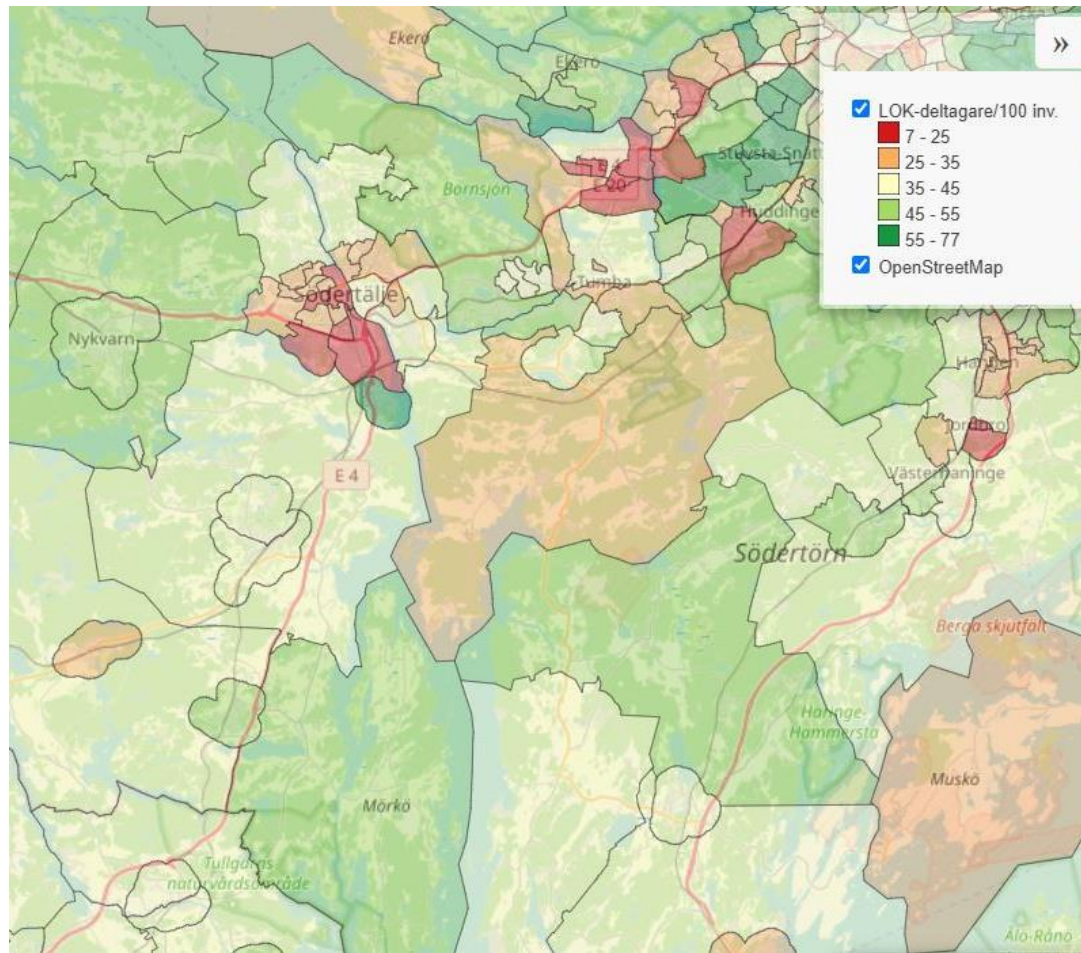
Ansökan ska även innehålla info om:

- **Datum, tid och plats**
- **Eventuella samverkanspartners**

Vid handläggning tas särskild hänsyn till:

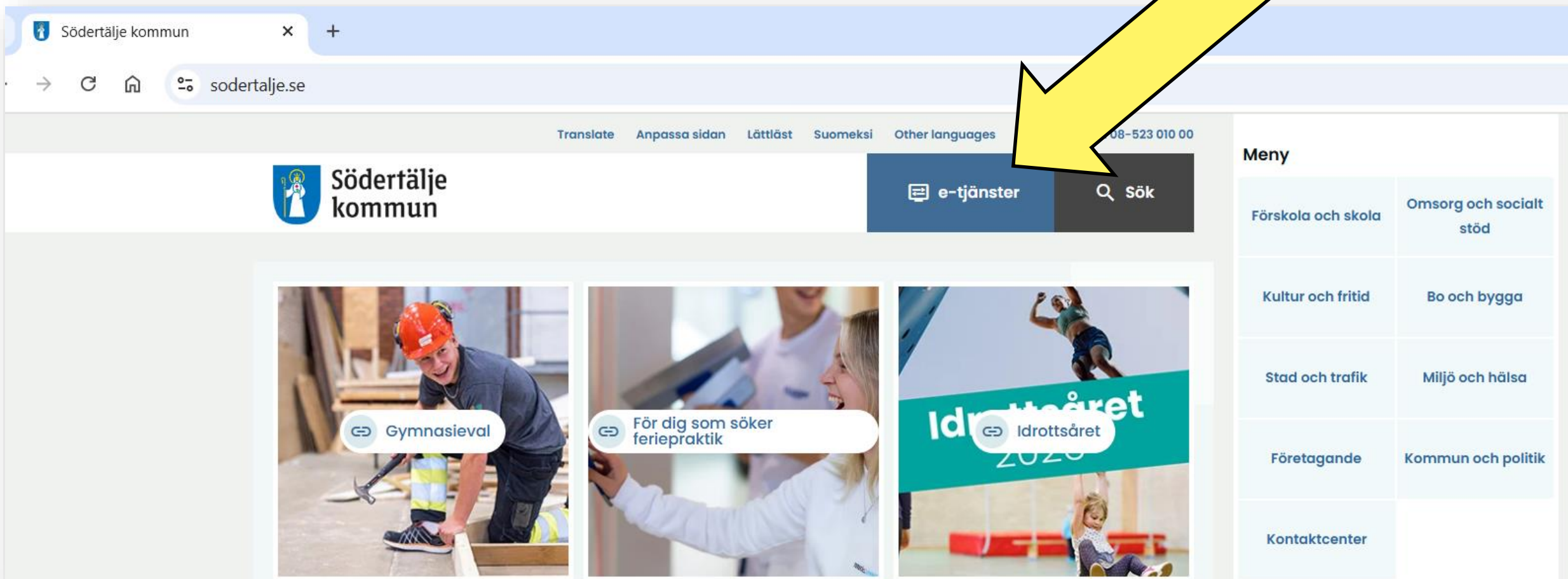
- **geografiska områden med få föreningsaktiviteter**
- **kostnad per deltagare**
- **samverkan med andra aktörer**

Karta över antal LOK-deltagare per regionala statistikområden i Södertälje



Sök Sommarlovsbidrag 15 februari - 15 mars

sodertalje.se, e-tjänster, kategori: Kultur och fritid



The screenshot shows a web browser with the URL sodertalje.se. The page header includes the Sodertälje kommun logo, navigation links for "e-tjänster" and "Sök", and a phone number "08-523 010 00". A large yellow arrow points from the top right towards the "e-tjänster" button. Below the header, there are three featured tiles: "Gymnasieval" (with an image of a student in a workshop), "För dig som söker feriepraktik" (with an image of a woman in a white lab coat), and "Idrottsåret 2020" (with an image of a person jumping over a bar). On the right side, there is a "Meny" (Menu) section with a grid of categories.

Meny	
Förskola och skola	Omsorg och socialt stöd
Kultur och fritid	Bo och bygga
Stad och trafik	Miljö och hälsa
Företagande	Kommun och politik
Kontaktcenter	

Sommarlovsaktiviteter i samverkan med varandra:

Hur samverka?

- vilka veckor
- vilka områden
- målgrupp
- typ av aktivitet
- frekvens
- saknas något/någon som behövs för samverkan
- resurs som kan tillföra aktiviteten att nå målet?

Avslutning

- ❖ Fortsätt samverka med varandra – se utdelad deltagarlista. Kontakta oss på Föreningsstöd om ni behöver hjälp att hitta varandra.
- ❖ Ansökningsperioder övriga bidragsformer: Idrottsåret, Arrangemang, Projekt, Lov & Funkis.
- ❖ Årsmötesdags! Mallar inför årsmötet – finns nu på webben.
- ❖ Facebook-grupp. Adda oss!
- ❖ Stöd/tips/bollplank får du av oss på Föreningsstöd.
- ❖ Stöd finns även hos RF SISU med flera studieförbund.

1.4 Ansökan

1. Ansökan om bidrag görs digitalt via Södertälje kommuns hemsida, www.sodertalje.se.
2. Föreningar som söker bidrag ska till ansökan bifoga följande dokument från det senast genomförda årsmötet:
 - Stadgar.
 - Årsmötesprotokoll, justerat och undertecknat.
 - Verksamhetsplan.
 - Balans- och resultaträkning.
 - Verksamhetsberättelse, undertecknat.
 - Revisionsberättelse, undertecknat.
3. I samband med ansökan ska fullständigt personsnummer till styrelseledamöter, firmatecknare och revisor lämnas in.
4. Om ansökan inte är komplett kan komplettering begäras. Ansökningar som kommer in efter angivna ansökningsdatum behandlas inte.
5. De olika bidragsformerna kan sökas under olika perioder enligt följande:

Bidragsform	Ansökningsperiod
Verksamhetsbidrag	15 september–31 oktober
Arrangemangsbidrag	Kan sökas vid tre tillfällen: 15 november–15 december, 15 februari–15 mars, 15 augusti–15 september
Projektbidrag	Kan sökas vid tre tillfällen: 15 november–15 december, 15 februari–15 mars, 15 augusti–15 september
Aktivitetsbidrag till idrottsföreningar	25 februari och 25 augusti
Mötesplats för äldre	15 september–31 oktober
Bidrag till sociala föreningar	15 september–31 oktober
Bidrag till uppstart eller utveckling av aktiviteter för personer med funktionsnedsättning	Kan sökas vid tre tillfällen: 15 november–15 december, 15 februari–15 mars, 15 augusti–15 september
Lovbidrag	Kan sökas vid tre tillfällen: 15 november–15 december, 15 februari–15 mars, 15 augusti–15 september
Driftbidrag	15 september–31 oktober
Anläggningsbidrag	15 september–31 oktober
Studieförbund	Senast 28 februari
Startbidrag	Löpande
Bidrag till kulturföreningar och kulturverksamhet	15 september–31 oktober
Bidrag till pensionärsföreningar	15 september–31 oktober

Start / Kultur och fritid / Föreningstöd / Dags för årsmöte!

Dags för årsmöte!

🔊 Lyssna på sidan ➦ Dela

Hej styrelseledamot i ideell förening! Här finns stöd för formalian till årsmötet.

Ladda hem mallar för den formalia som krävs för en god föreningsdemokratisk ordning. Kom ihåg att det är först och främst föreningens egna stadgar som styr när årsmötet ska äga rum och vad årsmötet ska behandla.

Hör av dig till forening@sodertalje.se om du behöver mer stöd eller bolla en fråga inför årsmötet.

- [Mall Stadgar för ideell förening.docx](#)
- [MALL Årsmötesprotokoll.docx](#)
- [MALL Verksamhetsplan med budget.docx](#)
- [MALL Förenklat årsbokslut ideell förening.xlsx](#)
- [Förklaring Resultat- och Balansräkning.docx](#)
- [MALL Dagordning Konstituerande styrelsemöte.docx](#)
- [MALL Protokoll Konstituerande styrelsemöte.docx](#)

Lycka till och kom ihåg trivsselfaktorer och fika på årsmötet!

Meny

Förskola och skola

Omsorg och socialt
stöd

Kultur och fritid

Bo och bygga

Anordna evenemang

Samverkansöverenskommelse
med civilsamhället

Biblioteken i Södertälje

> Boka lokal och anläggning

El Sistema

> Fritid med
funktionsnedsättning

> Friluftsliv

▼ Föreningstöd

Aktivitetskort på nätet

Föreningsarkivet

Föreningsregistret

Föreningsbidrag

Dags för årsmöte!

Lotteritillstånd -
registreringslotterier

När ni vill synas och växa

Representationsanslaget

Starta en ideell förening



**Tack för ditt engagemang,
ditt ideella arbete och god samverkan!**