



magma

Screening i Magma

Södertälje

26:e september 2024



Screening i Magma

Agenda

- Om Magma
- Screening i taluppfattning
- Provläge
- Rapporter
- Repetition utifrån resultat



Kort om plattformen

Om Magma



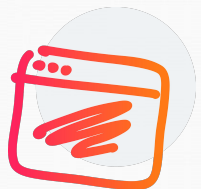
Fungerar på alla enheter

- Webb
- iPad
- Chromebook



Material för hela grundskolan

- F-klass till gymnasiekurs 2ab
- Träna-själv-läge
- Automatisk rättning
- Teori och video
- Översättning på +140 språk
- Inbyggd talsyntes



Färdigt att dela ut

- Gamla nationella prov
- Screening
- Förstå & Använda tal (NCM)
- Bedömningsstödet
- Diamantdiagnoser
- Känguruproblem

Fungerar kompensatoriskt parallellt med läromedel och matteböcker



Screening i Magma

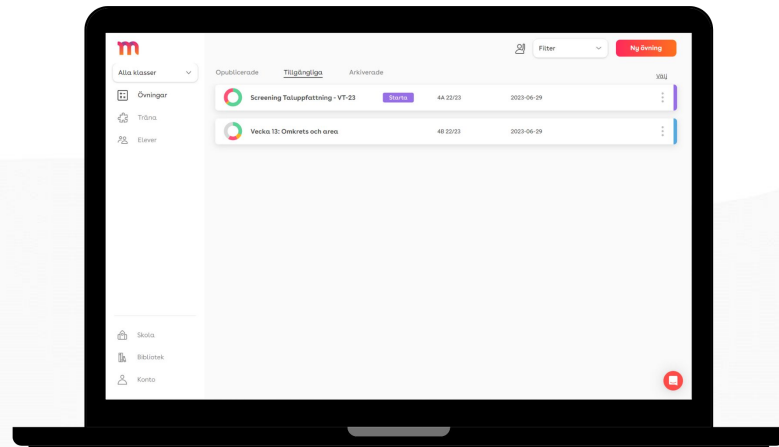
Varför använda Magma för att kartlägga elevernas kunskaper

- Automatisk rättning och sammanställning på klass- och elevnivå
- Underlag för att planera vidare undervisning
- Inbyggd talsyntes och översättning
- Enkelt att följa upp över tid
- Repetitionsuppgifter utifrån resultatet

Screening i Magma

Provläge

- Inget facit tillgängligt, ingen direkt återkoppling
- Provet startas och stoppas av läraren
- Säkert läge för att minska risken för fusk
- När alla elever är klara kan du delge resultatet



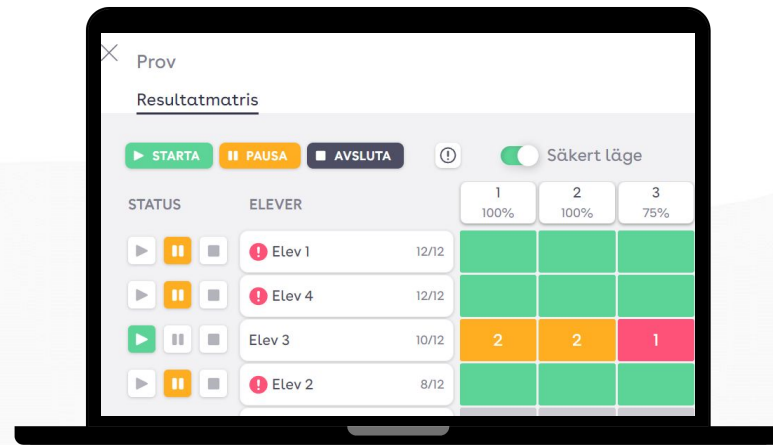
Screening i Magma

Säkert läge

När eleverna lämnar testet så låser sig testet

Läraren väljer att släppa in eleverna

Starta och stoppa för enskilda elever



Kartläggningmaterial i Magma

Rapporter på resultaten

- Upptäcka kunskapsluckor
- Underlätta kollegialt lärande
- Underlag att dela med mentorer och VH
- Låta eleven bli del av sitt eget lärande





magma

Frågor?

