

# Illustrationsbilaga Hjälmsättra

Granskningshandling inför framtagande av detaljplan  
för del av Hjälmsättra 1:3, Södertälje

## Gestaltungsprinciper

Hjälmsättra kännetecknas av ett typiskt sörmländskt sprickdalslandskap, med förkastningsbranter och omväxlande långsträckta dalgångar. Även vegetationen bjuder på en stor kontrastrikedom, med öppen betesmark i öst och varierad barr- och lövskog i väst. Illustrationsförslaget är framtaget för att redovisa hur den föreslagna bebyggelsen kan anpassas efter landskapet med lokala naturvärden genom en hänsynsfull placering och gestaltning.

I entrén till området finns parkering för besökande till naturområdet. Besöksparkering och tekniska byggnader i nära anslutning är inbäddade i grönska som träd och buskar. Vägarna följer den varierande topografin och undviker på så vis större ingrepp i landskapet samt förstärker dess karaktärer. Bebyggelsen följer samma tanke där småhusbebyggelsen i form av friliggande hus, rad- och kedjehus följer landskapet och accentuerar vägens riktning genom terrängen. Flerbostadshusen placeras i det öppna landskapets ytterkant med den närliggande skogen som fond. Genom sin utformning som punkthus med kortsidan riktad mot vägen skapas genomblickar och en öppenhet mot den kringliggande naturen. Flerbostadshusen föreslås ha en lägre höjd ut mot det öppna fältet mot Viksbergsvägen för att anpassa skalan till omgivningen. Flerbostadshusens bilparkering löses delvis i östligaste delen av området och delvis inom övriga fastigheten. Samlade parkeringar delas upp med vegetation för att få till en attraktivare miljö. För att minska insyn till småhus från gata kan husen placeras med indrag från gata och ha vegetation längs gata.

Materialpaletten anpassas efter omgivningen och fasadmaterialet ska i huvudsak bestå av trä med målade matta jordfärger, exempelvis ockra, umbra, sienna, alternativt värmebehandlat eller liknande skyddsbehandling. Även tak ska utformas i dova färger, vilket också inkluderar vegetationsbeklädda tak.

Med den här kombinationen av strategier för både skala, placering, utformning och materialitet, skapar vi förutsättningar för en hänsynsfull och lyhörd arkitektur som existerar i samklang med sin omgivning.



Perspektivvy 1  
Kedjehus

Illustration: E/S-A Arkitekter



Perspektivvy 2  
Punkthus

Illustration: E/S-A Arkitekter











FLERBOSTADSHUS:  
Antal hus: 5ST  
Antal lgh: 64st



RADHUS:  
Antal hus: 87st

VÄRDEFULLA TRÄD

- 1 Ek 58cm
- 2 Tall 42cm
- 3 Ek 60cm
- 4 Ek 58cm
- 5 Tall 35cm
- 6 Tall 33cm
- 7 Tall 35cm
- 8 Tall 40cm
- 9 Tall 48cm
- 10 Tall 44cm
- 11 Tall 33cm
- 12 Tall 40cm
- 13 Ek 70cm
- 14 Ek 53cm
- 15 Ek 172cm
- 16 Ek 40cm (träd 19 enl.inv.listan)
- 17 Tall 54cm (träd 20 enl.inv.listan)
- 18 Asp 87cm
- 19 Asp 60cm (träd 16 enl.inv.listan)
- 20 Asp 47cm (träd 17 enl.inv.listan)
- 21 Asp 56cm
- 22 Asp 54cm

-  VÄRDEFULLA TRÄD
-  STRECKAD LINJE MARKERAR SKYDDSAVSTÅND TILL TRÄD

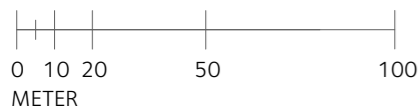
- 0/xxx LINJE VÄGPROJEKTERING
-  SKYDDSAVSTÅND TILL KRAFTLEDNING
-  KRAFTLEDNING

-  STIG TILL NATURRESERVAT
-  PERSPEKTIVBILD

-  FARTHINDER

LIVSMILJÖ STÖRRE VATTENSALAMANDER

-  ÅTGÄRD FÖR ATT MÖJLIGGÖRA SPRIDNING MELLAN DIKENA
-  NYTT LEKVATTEN MED ANSLUTNINGAR TILL DIKE OCH INTILLIGGANDE LANDMILJÖER
-  NY ÖVERVINTRINGSHÖG
-  STÖRRE DIKEN
-  VÄGDIKEN



HJÄLMSÄTTRA

**E/S**  
**A** ILLUSTRATIONSPLAN  
PUNKTHUS, RADHUS  
SKALA 1:2000 (A3)  
2024-01-31





FLERBOSTADSHUS:  
 Antal hus: 5ST  
 Antal lgh: 64st

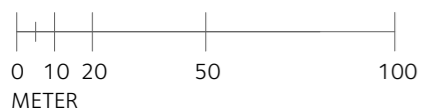
RADHUS:  
 Antal hus: 47 st

KEDJEHUS:  
 Antal hus: 28 st

**VÄRDEFULLA TRÄD**

- 1 Ek 58cm
- 2 Tall 42cm
- 3 Ek 60cm
- 4 Ek 58cm
- 5 Tall 35cm
- 6 Tall 33cm
- 7 Tall 35cm
- 8 Tall 40cm
- 9 Tall 48cm
- 10 Tall 44cm
- 11 Tall 33cm
- 12 Tall 40cm
- 13 Ek 70cm
- 14 Ek 53cm
- 15 Ek 172cm
- 16 Ek 40cm (träd 19 enl.inv.listan)
- 17 Tall 54cm (träd 20 enl.inv.listan)
- 18 Asp 87cm
- 19 Asp 60cm (träd 16 enl.inv.listan)
- 20 Asp 47cm (träd 17 enl.inv.listan)
- 21 Asp 56cm
- 22 Asp 54cm

- 17 VÄRDEFULLA TRÄD
- 17 STRECKAD LINJE MARKERAR SKYDDSAVSTÅND TILL TRÄD
- 0/xxx  
 - - - LINJE VÄGPROJEKTERING  
 - - - SKYDDSAVSTÅND TILL KRAFTLEDNING
- STIG TILL NATURRESERVAT
- ▲ PERSPEKTIVBILD
- ▲ FARTHINDER
- LIVSMILJÖ STÖRRE VATTENSALAMANDER
- ÅTGÄRD FÖR ATT MÖJLIGGÖRA SPRIDNING MELLAN DIKENA
- NYTT LEKVATTEN MED ANSLUTNINGAR TILL DIKE OCH INTILLIGGANDE LANDMILJÖER
- NY ÖVERVINTRINGSHÖG
- STÖRRE DIKEN
- VÄGDIKEN





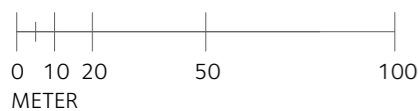


**FLERBOSTADSHUS:**  
 Antal hus: 5ST  
 Antal lgh: 64st  
**RADHUS:**  
 Antal hus: 22st  
**KEDJEHUS:**  
 Antal hus: 9st  
**PARHUS:**  
 Antal hus: 5st  
**VILLOR:**  
 Antal hus: 16st

**VÄRDEFULLA TRÄD**

- 1 Ek 58cm
- 2 Tall 42cm
- 3 Ek 60cm
- 4 Ek 58cm
- 5 Tall 35cm
- 6 Tall 33cm
- 7 Tall 35cm
- 8 Tall 40cm
- 9 Tall 48cm
- 10 Tall 44cm
- 11 Tall 33cm
- 12 Tall 40cm
- 13 Ek 70cm
- 14 Ek 53cm
- 15 Ek 172cm
- 16 Ek 40cm (träd 19 enl.inv.listan)
- 17 Tall 54cm (träd 20 enl.inv.listan)
- 18 Asp 87cm
- 19 Asp 60cm (träd 16 enl.inv.listan)
- 20 Asp 47cm (träd 17 enl.inv.listan)
- 21 Asp 56cm
- 22 Asp 54cm

- 17 VÄRDEFULLA TRÄD
- 17 STRECKAD LINJE MARKERAR SKYDDSAVSTÅND TILL TRÄD
- 0/xxx LINJE VÄGPROJEKTERING
- SKYDDSAVSTÅND TILL KRAFTLEDNING
- STIG TILL NATURRESERVAT
- ▲ PERSPEKTIVBILD
- ▲ FARTHINDER
- LIVSMILJÖ STÖRRE VATTENSALAMANDER**
- ÅTGÄRD FÖR ATT MÖJLIGGÖRA SPRIDNING MELLAN DIKENA
- NYTT LEKVATTEN MED ANSLUTNINGAR TILL DIKE OCH INTILLIGGANDE LANDMILJÖER
- NY ÖVERVINTRINGSHÖG
- STÖRRE DIKEN
- VÄGDIKEN







Fotomontage



Hus (15m) jämfört med närliggande träd

### Jämförelse hus och träd

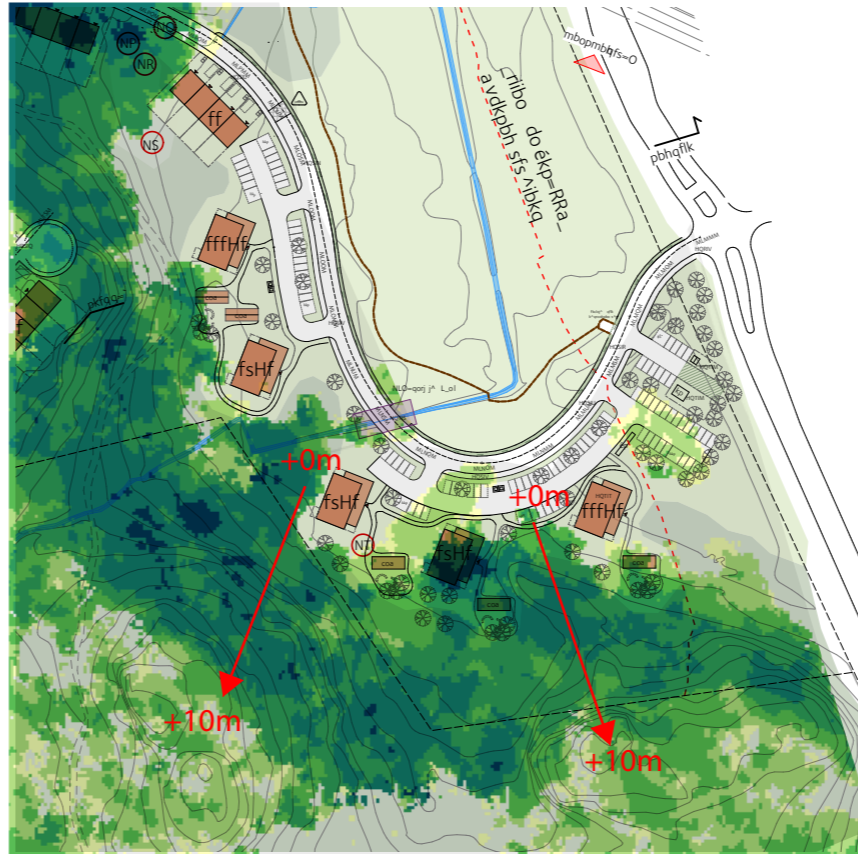
Flerbostadshuset är illustrerade med 3m våningshöjd och platt tak. Detta är endast en skiss över hur husen kan komma att gestaltas i framtiden. Husets totalhöjd är ca 16 meter. Vi ritat ut den sträckan och dubblar den så vet vi var 32 meter är i bilden.

Jämför vi sedan med en träden i bakgrunden är de högsta runt 30 meter, minus hur högt de växer över huset.

Högsta punkt bakom huset är +10 meter.



Originalfotografi



### Situationsplan

Kameraplacering och höjdkurvor. Trädhöjder från boverkets karttjänster.

### Hur har vi gjort?

- \*Vi har tagit ett fotografi från känd plats med en kamera vi vet linslängden på.
- \*Vi har stoppat in en digital kamera med samma linslängd på samma plats i en 3d-modell i korrekt skala och tagit en bild.
- \*Vi vet då att vår datorskapade bild och vårt tagna fotografi stämmer överrens proportionerligt och har rätt vinkel. Båda bilderna läggs ihop till en bild i ett fotomontage.

### Varför ser husen små ut?

- \*Marken bakom husen sluttar kraftigt. Träden kan växa så högt som 10 meter över husen.
- \*Träden i förgrunden och bakgrunden är svåra att skilja åt. Fotografiet gör inte djupet rättvisa.
- \* När de två bilderna läggs över varandra i ett montage kan finns det viss felmarginall.