



KV JÄGMÄSTÄREN

BEBYGGELSEFÖRSLAG

1. INLEDNING

OMRÅDET

2. RITNINGAR

SITUATIONSPLANER

KÄLLARPLAN

ENTRÉPLAN

TYPPLAN

VINDSPLAN

TAKPLAN

FASAD MOT CENTRALVÄGEN

FASAD MOT ALMVIKSVÄGEN

FASAD MOT NY ANGÖRINGSGATA

FASAD MOT GRÖDINGEVÄGEN

UTSNITT FASAD MOT GÅRD

ILLUSTRERADE FASADER

SOLSTUDIER

1. OMRÅDET

Kv Jägmästaren ligger i Östertälje, Södertälje kommun. Östertälje är beläget i sluttning från Fornhöjden ner mot Södertälje kanal.

Området består till största delen av villabebyggelse med villor från sekelskiftet och senare delen av 1900-talet, flerfamiljshus längs Grödingevägen samt ny bebyggelse i form av bostäder i t.ex Igelstavik.

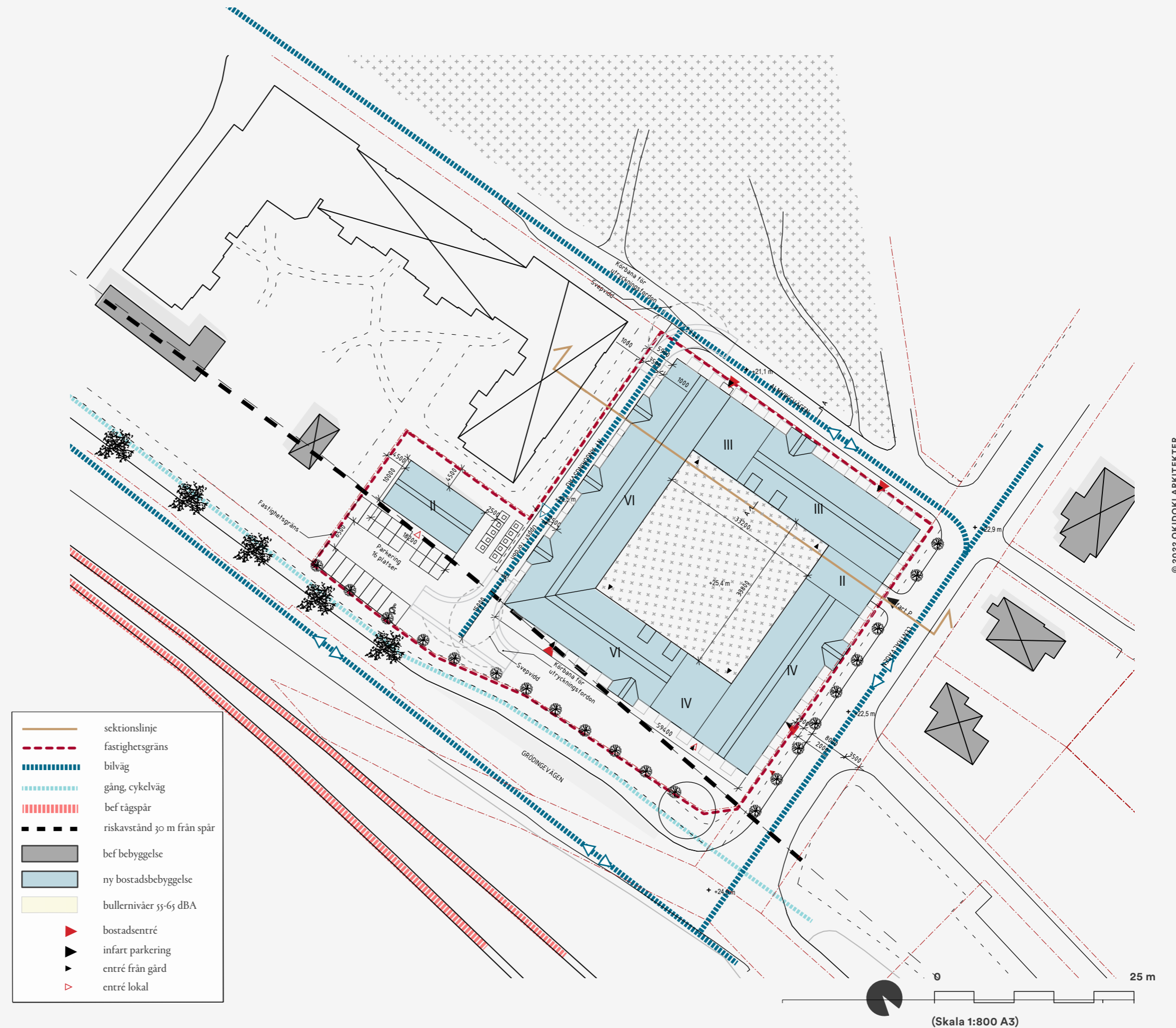
Idag inrymmer fastigheten en byggnad i ett plan med kommersiella lokaler samt två villor. Bebyggelseförslaget innefattar ett nytt bostadskvarter i 2-6 våningar med lokaler i bottenplan.



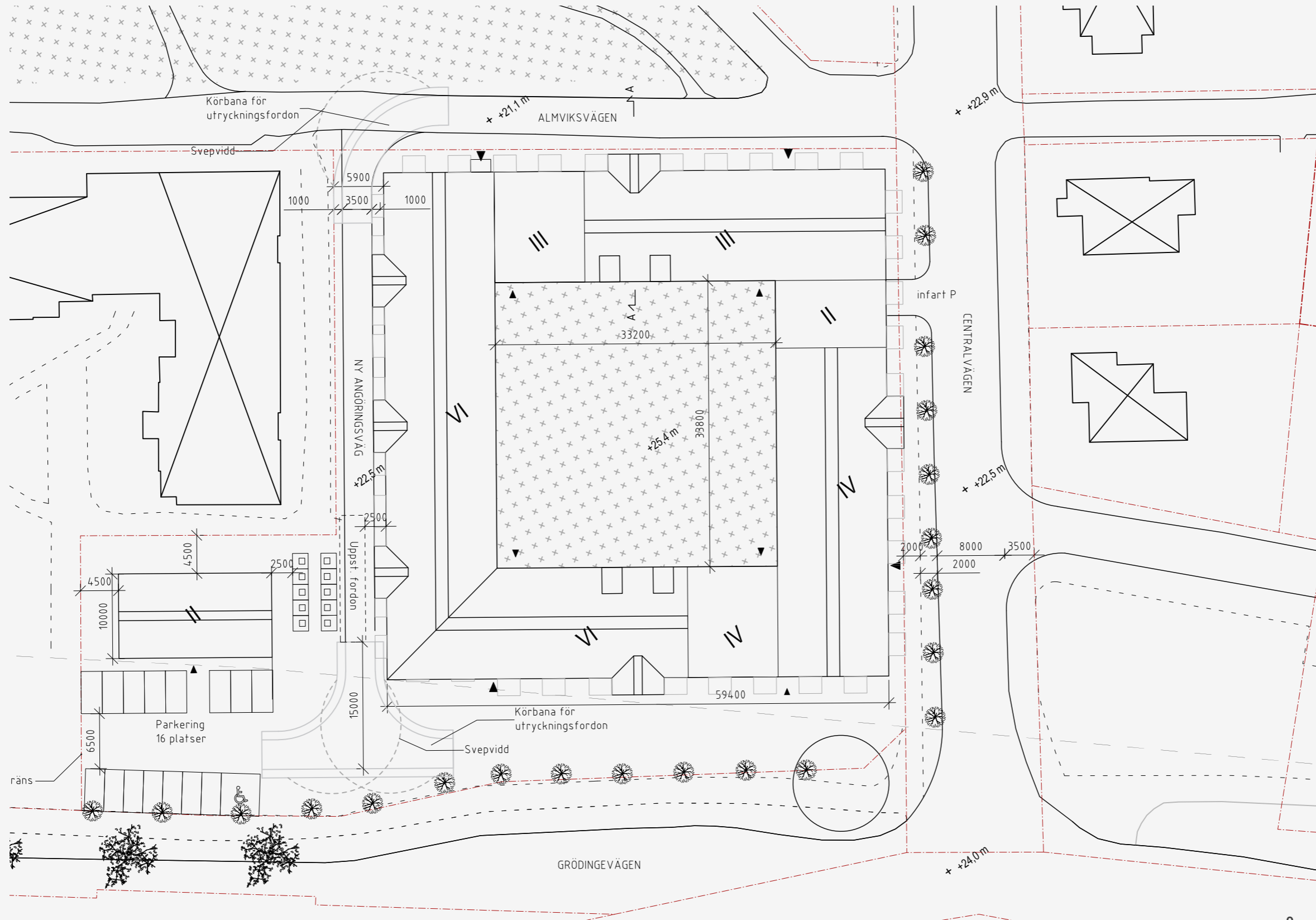


SITUATIONS-
PLAN

- Bostadshus.
- Genomgående entréer från gata, Centralvägen och Grödingevägen.
- Infart till parkering från Centralvägen i öst.
- Mindre fristående byggnad i väst i två plan, med lokaler.
- Skyddsvärt träd bevaras.
- Bottentömmande sopkärl på fastighet
- Transformatorstation placerad i Centralparkens syd-västra hörn.
- P-tal 0,6 st/lgh, besök 0,1 st/lgh
- Cykeltal 2,5 st/lgh
- Totalt 150 st lgh
- Bostadsgård 1300 kvm

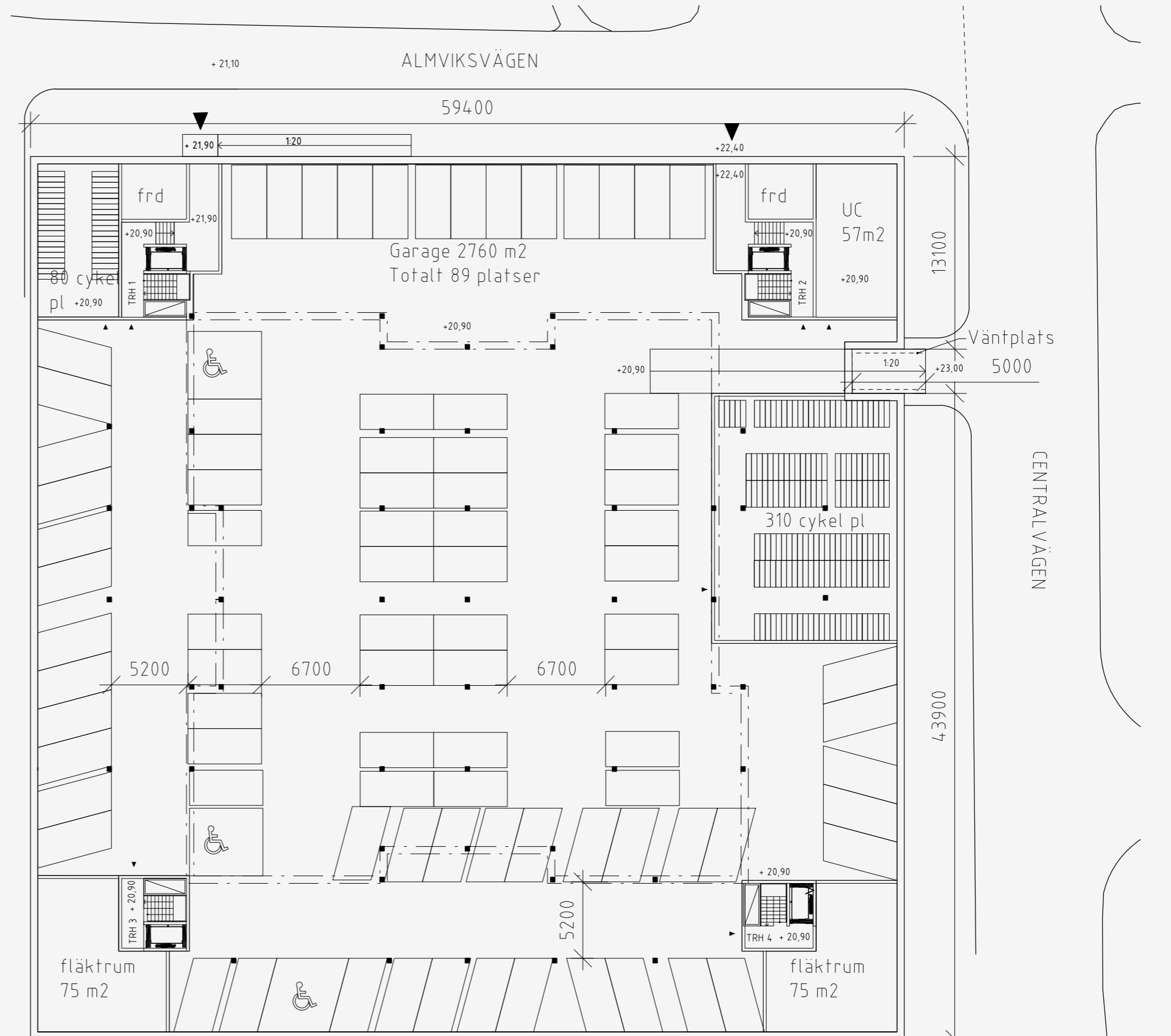


SITUATIONSPLAN



KÄLLARPLAN

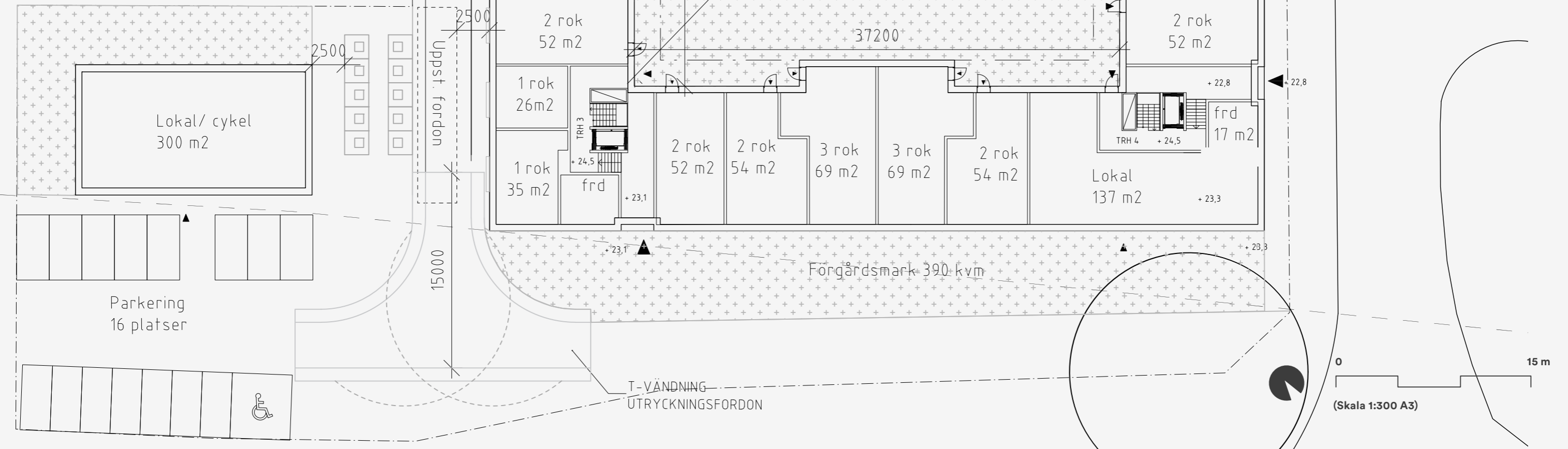
- Plan o ligger i souterräng. Infart parkering sker via Centralvägen
- P-platser garage 89 pl.
Samtliga parkeringsplatser förbereds för laddinfrastruktur för laddfordon.
- Bostadsentré i norr via ramp för att lösa rekommenderade höjder från skyfallsutredning.
- Cykelparkering i garage 390 pl, finns även plats för lådcyklar.
- Barvagns- och rullstolsförråd intill entréer.
- Fläktrum och undercentral placeras i källarplanet.
- FG plan o +20,90
- Totalt ca 105 bilparkeringar (i garage och på fastighet).
- Totalt ca 430 cykel p-platser. (i garage och på fastighet)



ENTRÉPLAN

- Lokal i hörnet mot Grödingevägen
- Genomgående entréer in mot gemensam upphöjd gård.
- Bostadsgård i markplan på 1300 m², 390 m² yta förgårdsmark mot Grödingevägen.
- Genomgående entréer från Grödingevägen & Centralvägen till lägenheter.
- Barvagns- och rullstolsförråd intill entréer.
- Bottentömmande sopkärl på fastighetens västa sida intill lokal.

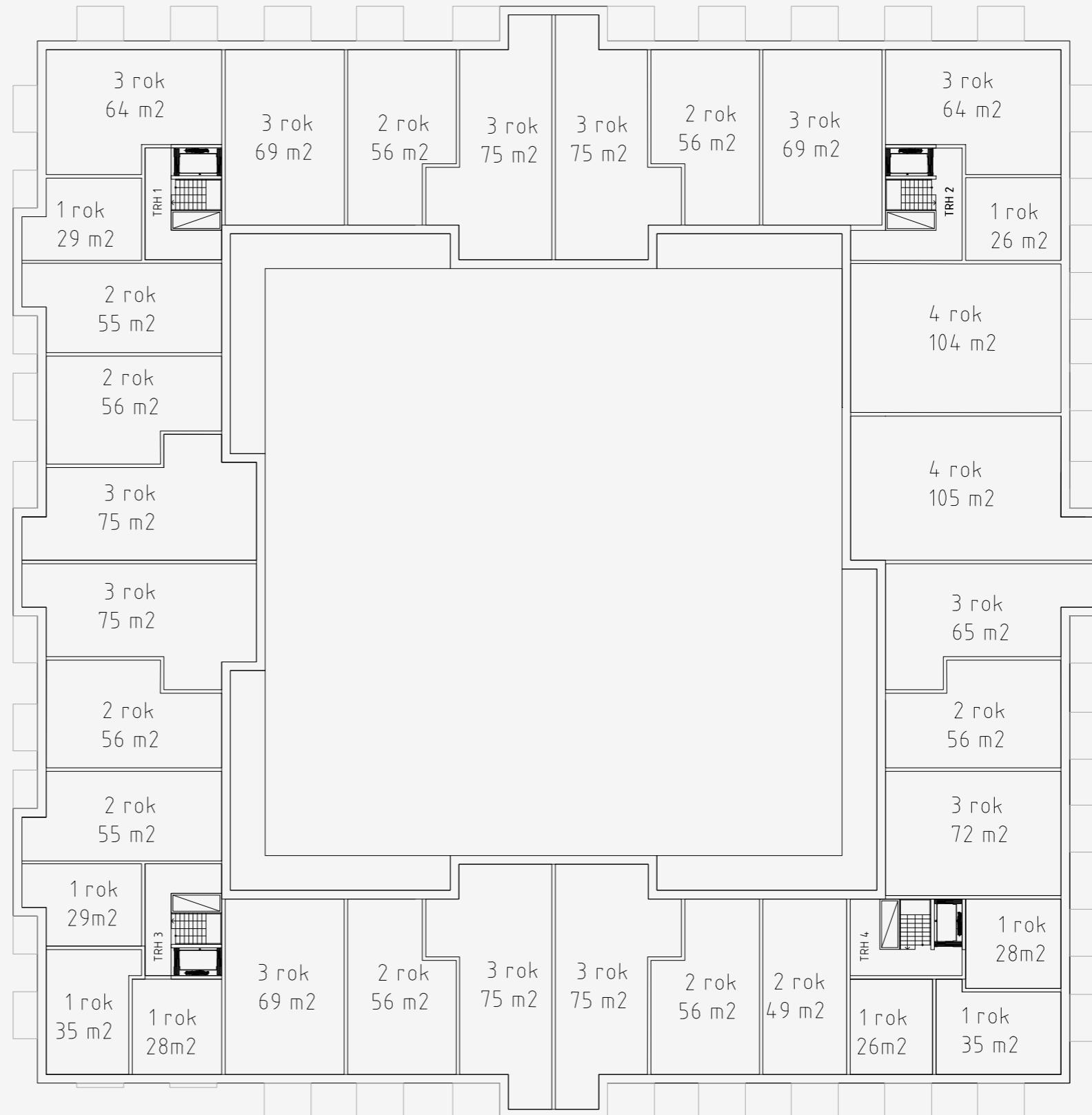
© 2022 OKIDOKI ARKITEKTER



© 2022 OKIDOKI ARKITEKTER

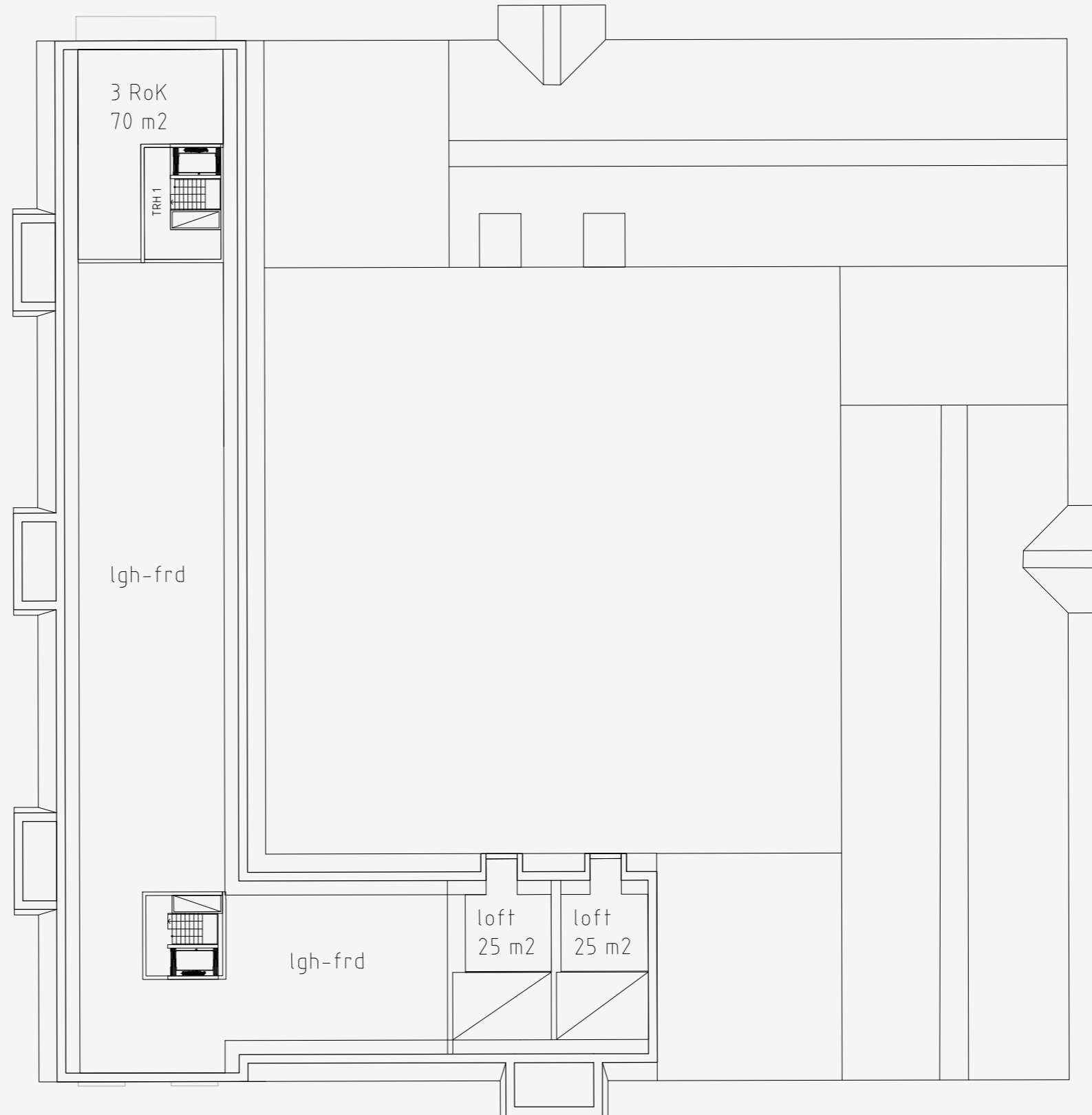
TYPPLAN

- Lägenhetsfördelning på ca 25 % 1:or, ca 37% 2:or & 3:or, ca 1% 4:or
- 4 trapphus placerade i hörnen med mindre loftgångar som angör lägenheterna.
- 150 lägenheter fördelade på 6 plan

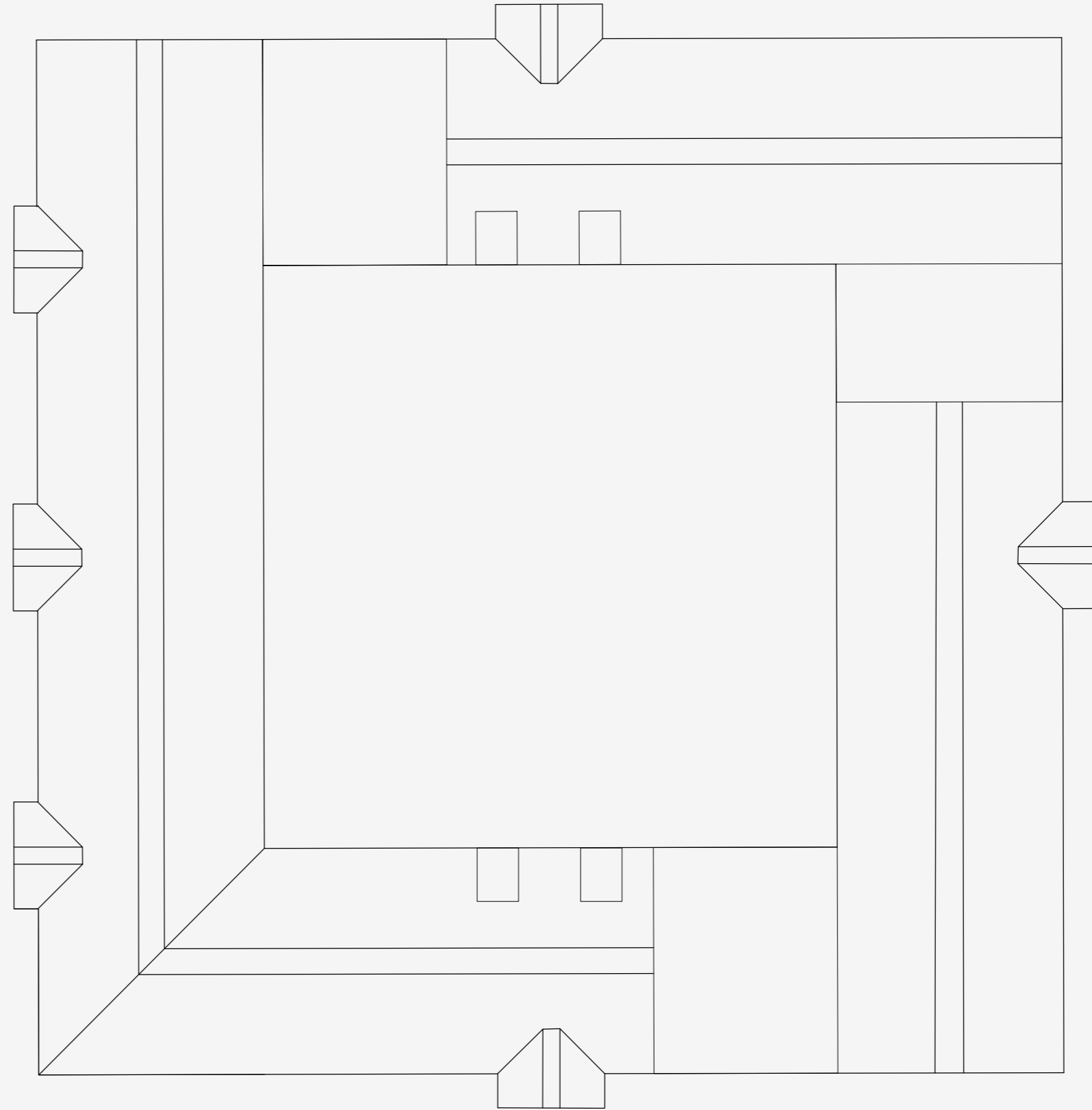


VINDSPLAN

- Vindsplan innefattar lägenhetsförråd, i gavel-lägenhet med utblick över Centralparken samt lägenhetsloft med takkupor.



TAKPLAN



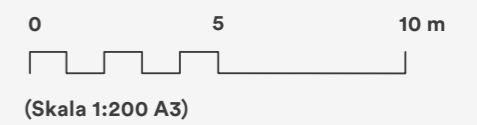
(Skala 1:300 A3)

FASAD MOT CENTRALVÄGEN



© 2022 OKIDOKI ARKITEKTER

© 2022 OKIDOKI ARKITEKTER



FASAD MOT ALMVIKSVÄGEN



© 2022 OKIDOKI ARKITEKTER

© 2022 OKIDOKI ARKITEKTER

0 5 10 m

(Skala 1:200 A3)

FASAD MOT NY ANGÖRINGSGATA



© 2022 OKIDOKI ARKITEKTER

© 2022 OKIDOKI ARKITEKTER

0 5 10 m

(Skala 1:200 A3)

FASAD MOT GRÖDINGEVÄGEN



© 2022 OKIDOKI ARKITEKTER

© 2022 OKIDOKI ARKITEKTER

0 5 10 m

(Skala 1:200 A3)

UTSNITT FASAD MOT GÅRD

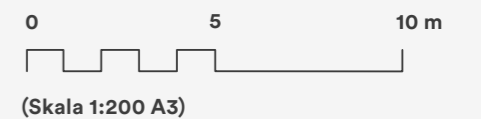


ILLUSTRERAD FASAD MOT GRÖDINGEVÄGEN



© 2022 OKIDOKI ARKITEKTER

© 2022 OKIDOKI ARKITEKTER



ILLUSTRERAD FASAD FRISTÅENDE BYGGNAD



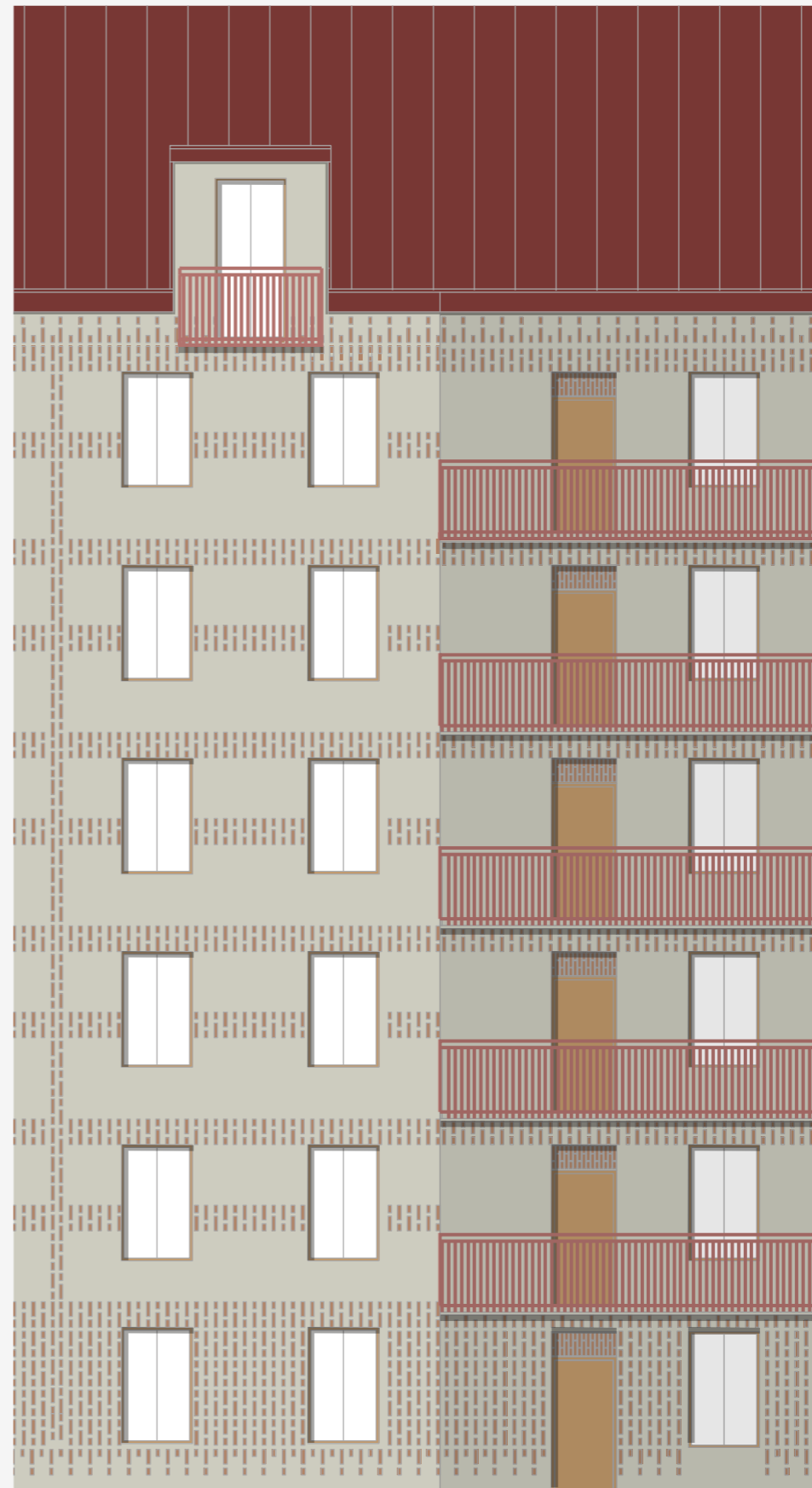
© 2022 OKIDOKI ARKITEKTER

© 2022 OKIDOKI ARKITEKTER

0 5 m
(Skala 1:100 A3)



FASADUTSNITT MOT GATA



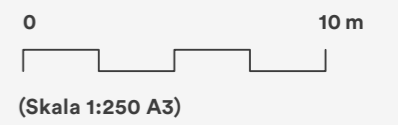
FASADUTSNITT MOT GÅRD

SEKTION A-A

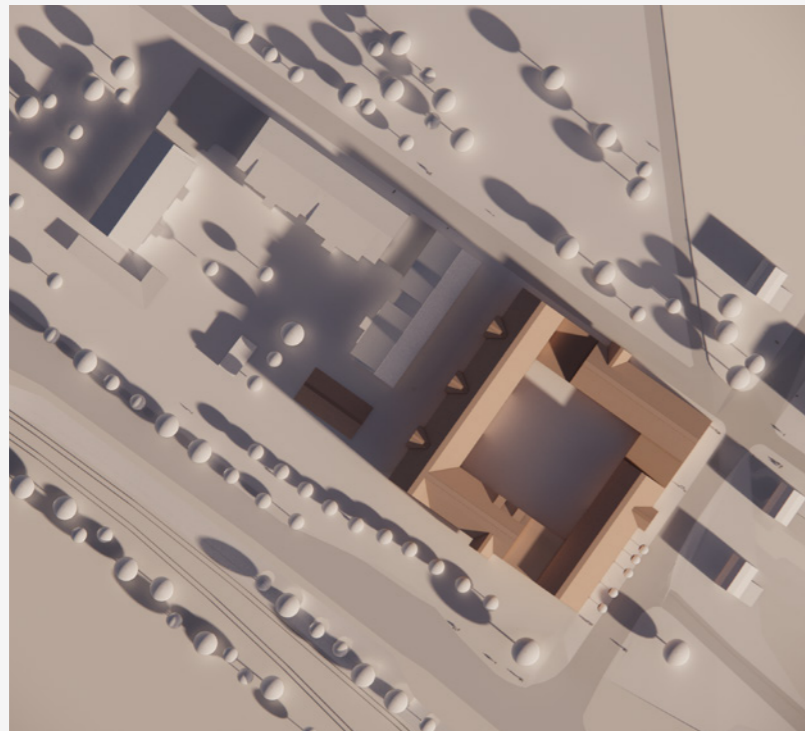


© 2022 OKIDOKI ARKITEKTER

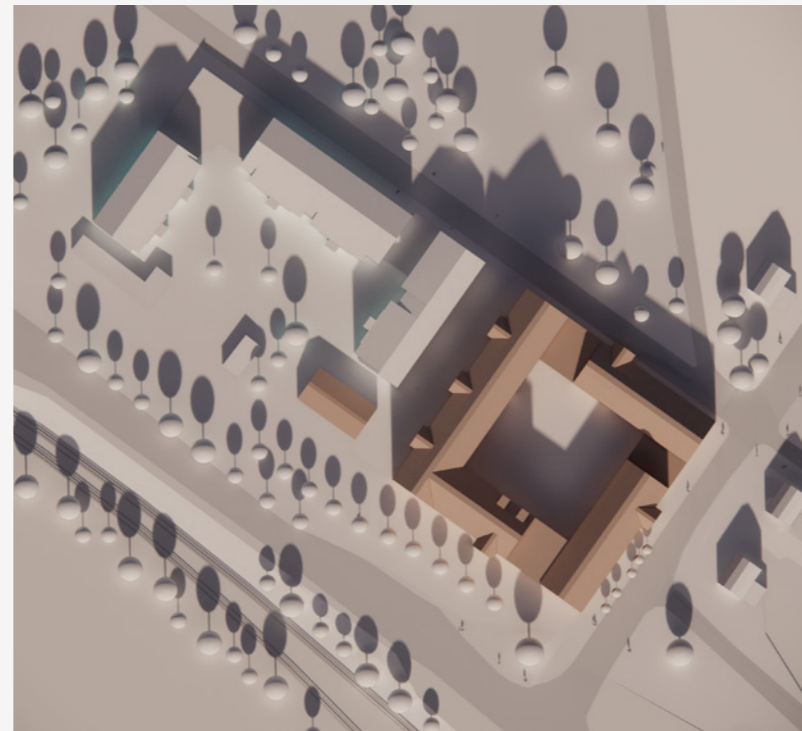
© 2022 OKIDOKI ARKITEKTER



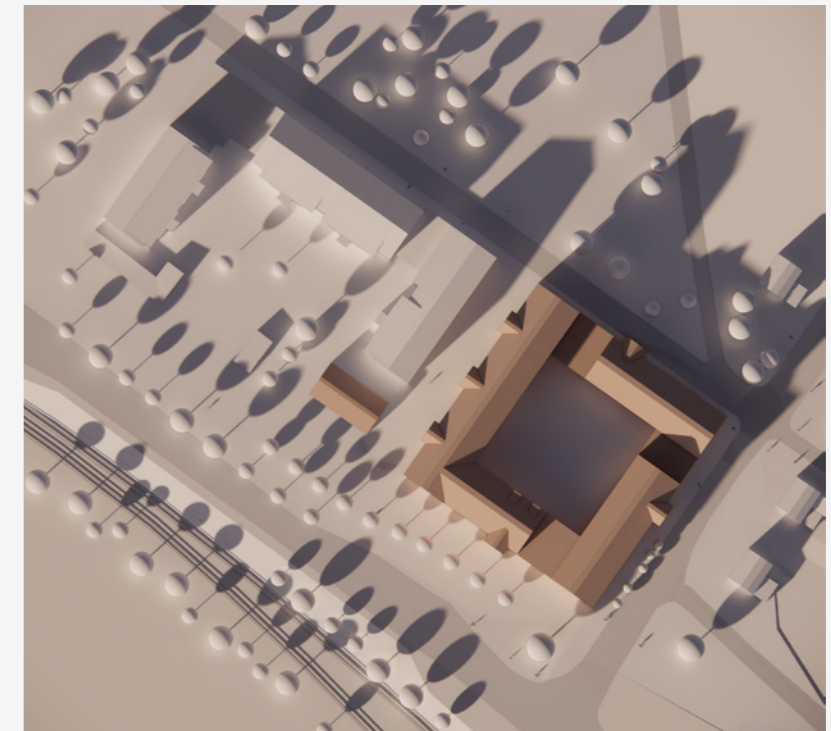
SOLSTUDIE, 20 MARS



KL 09.00

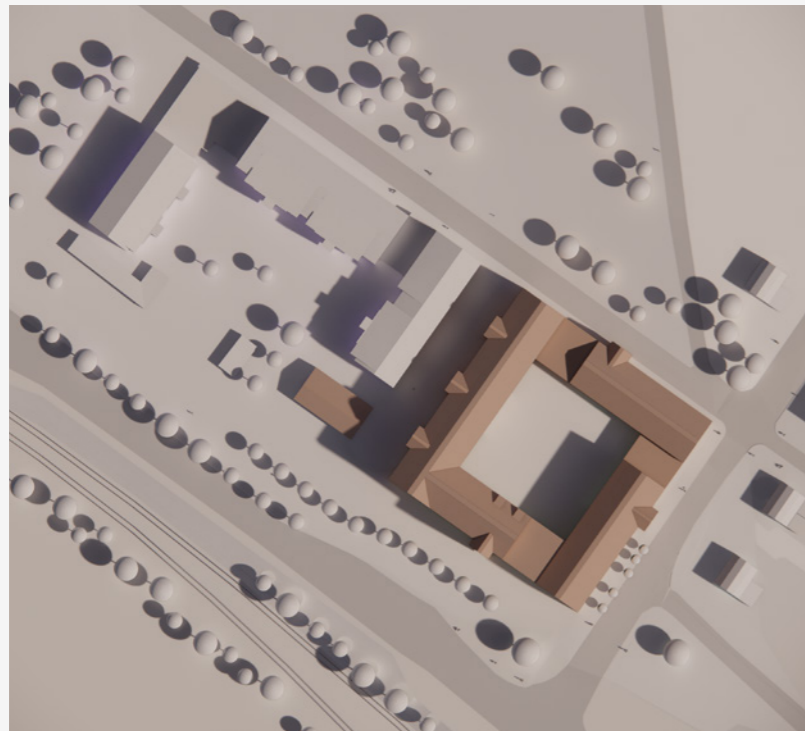


KL 12.00

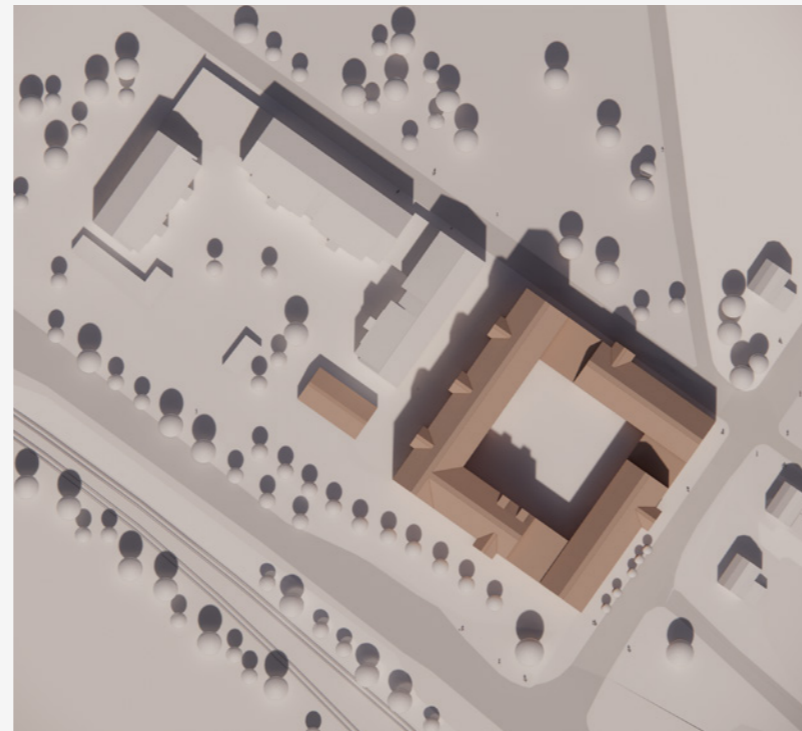


KL 15.00

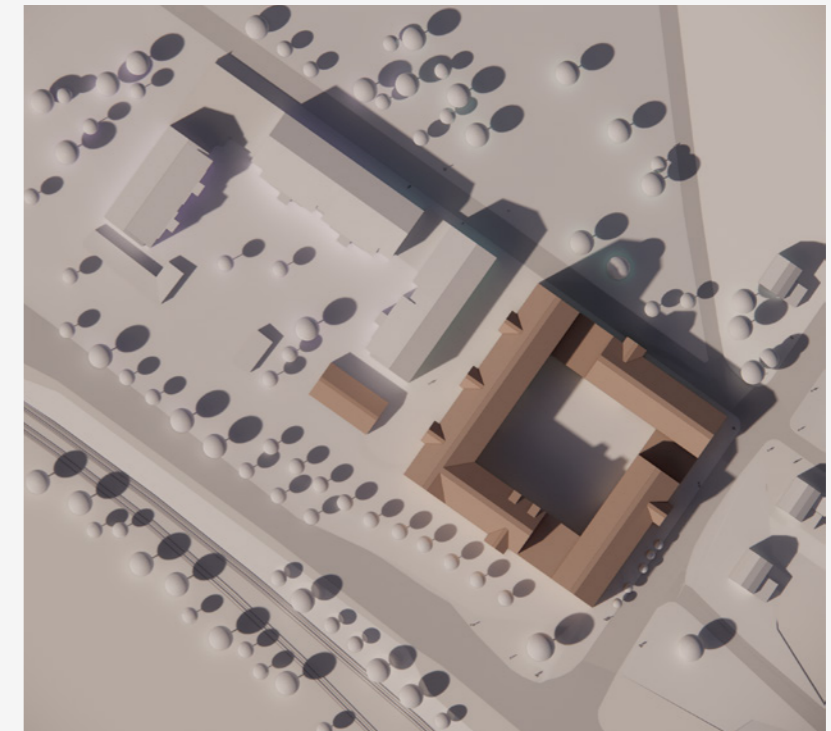
SOLSTUDIE, 20 JUNI



KL 09.00

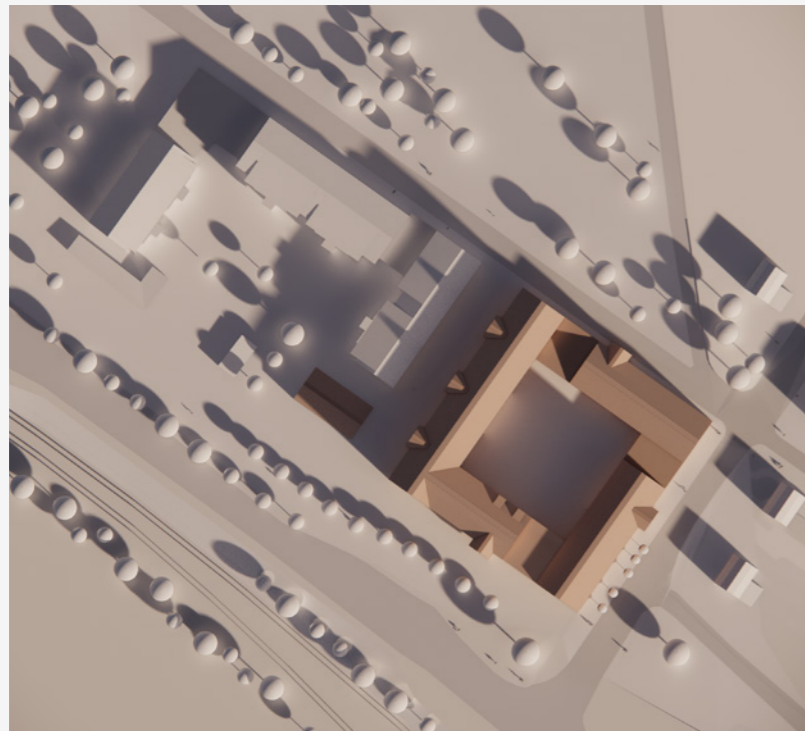


KL 12.00

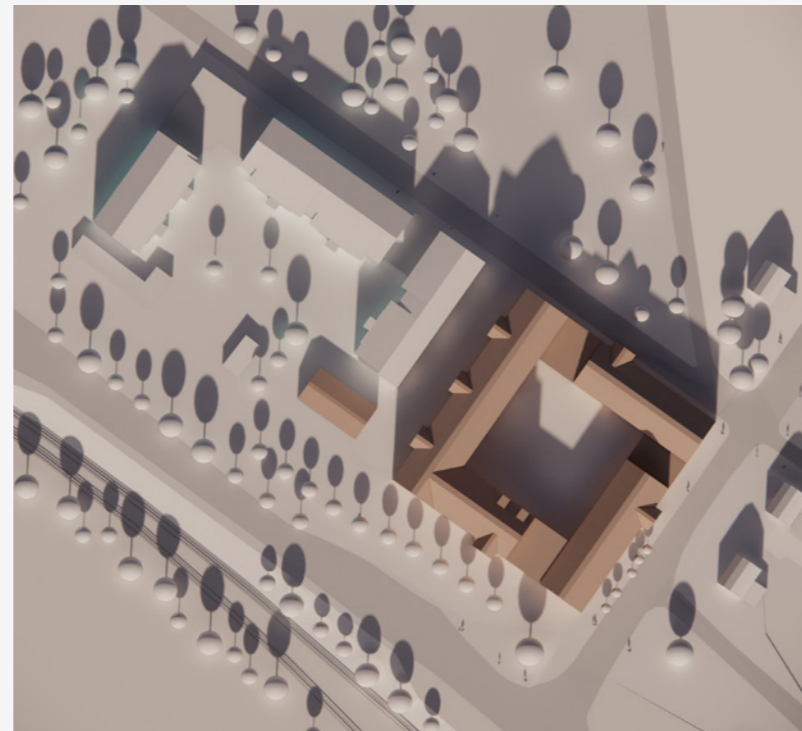


KL 15.00

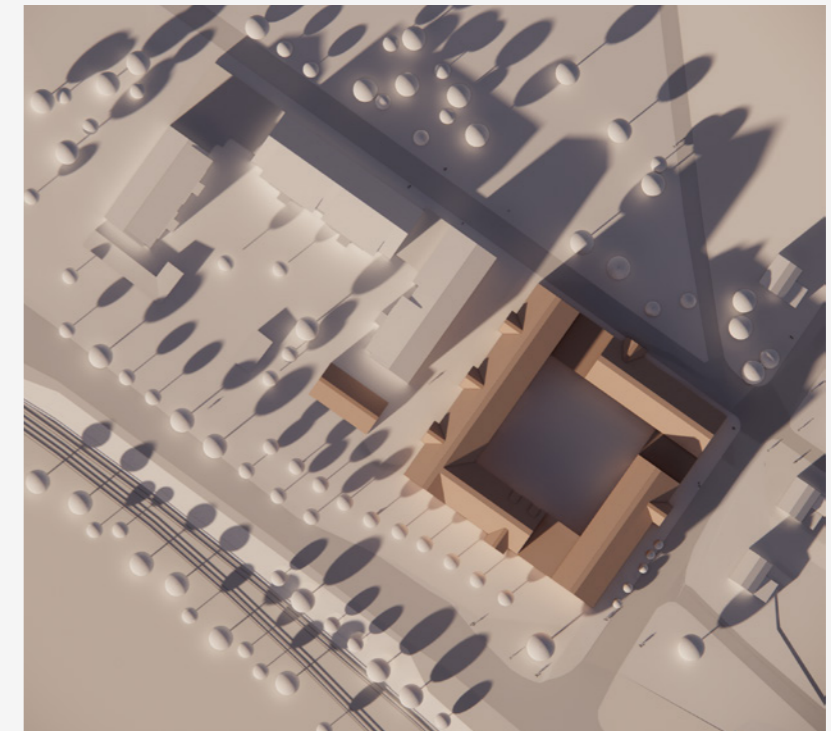
SOLSTUDIE, 22 SEPTEMBER



KL 09.00



KL 12.00



KL 15.00

TACK!



DATUM
2024.06.17