

Föreliggande kulturhistoriska inventering i fyra band över äldre bebyggelse inom Ytter- och Överenhörna socknar av Stockholms län är utförd av undertecknad på uppdrag av kulturnämnden i Södertälje under vintern 1973-74.

Materialet innehåller byggnadstekniska beskrivningar ur antikvarisk synvinkel samt fotografier och kartbilagor. Som underlagskartor för undersökningen har nyttjats ekonomiska kartan i skala 1:10.000 samt en konceptkarta i skala 1:4.000.

Samtliga fastigheter inom sagda socknar har besökts, men endast de som bedömts äga kulturhistoriskt intresse har medtagits i inventeringen. Arbetet som är utfört efter landsantikvariens normer innehåller slutligen en redovisning efter nedanstående angivna tregradiga skala.

röd markering	=	"omistlig bebyggelse"
grön markering	=	"antikvariskt värdefull bebyggelse"
gul markering	=	"miljömässigt värdefull bebyggelse"

Lidingö i mars 1974

Carl-Henrik Ankarberg

## Tillägg till bebyggelseinventeringen i Över- och Ytterenhörna

Under sommaren 1995 har en uppdatering av 1974 års inventering utförts. Objekten har endast ockulärbesiktigats. I de fall förändringar har skett som påverkar det kulturhistoriska värdet har detta införts i en förteckning under "anmärkning 1995". Någon ny värdering av dessa objekt har däremot inte gjorts. I denna förteckning har även fastighetsbeteckningarna ändrats till aktuella beteckningar.

Arbetet är utfört av Hanna Gelotte, projektanställd vid Stadsbyggnadskontoret sommaren 1995.

Y T T E R E N H Ö R N A S O C K E N

Al 1<sup>1</sup>2<sup>1</sup>  
Aska 1<sup>3</sup>  
Aska 1<sup>10</sup>  
Ekeby 1<sup>1</sup>2<sup>1</sup>  
 Ekeby 1<sup>2</sup>, Floda  
 Ekeby 1<sup>1</sup>, Jakobsberg  
Ekeby 1<sup>1</sup>, Loslätten  
Gillberga 1<sup>5</sup>  
Gillberga 1<sup>5</sup>, Beateberg  
Gillberga 1<sup>5</sup>, Eriksberg  
 Glastäppan 1<sup>1</sup>  
 Hallsta 1<sup>1</sup>2<sup>1</sup>, Bro 1<sup>2</sup>, Grindstugan  
 Hallsta 1<sup>1</sup>2<sup>1</sup>, Bro 1<sup>2</sup>, Heleneberg  
 Hallsta 1<sup>1</sup>2<sup>1</sup>, Bro 1<sup>2</sup>, Torpet  
 Lida 1<sup>6</sup>, Linde  
Lida 1<sup>10</sup>  
Lida 1<sup>11</sup>  
Lilla Nora 1<sup>11</sup>, Noralund  
Lövsta 1<sup>1</sup>2<sup>1</sup>, Lövstalund  
Lövsta 1<sup>2</sup> (huvudbyggnad -----)  
Lövsta 1<sup>3</sup>, Hell  
 Norrlöt 1<sup>5</sup>  
 Norrlöt 1<sup>4</sup>  
 Rävlöt 1<sup>1</sup>  
 Rösta 3<sup>1</sup>, Älgtorp  
Rösta 9<sup>1</sup>  
 Sandviken 1<sup>29</sup>  
Skabro 1<sup>1</sup>(4<sup>1</sup>)  
Skabro 2<sup>1</sup>(5<sup>1</sup>)  
Stjärna 1<sup>2</sup>  
Stjärna 1<sup>4</sup>  
Stjärna 1<sup>5</sup>  
Stjärna 1<sup>6</sup>  
Stjärna 1<sup>8</sup>, Gustafshem  
Stjärna 1<sup>13</sup>, Sveaborg  
Stjärna 2<sup>4</sup>  
Stjärna 2<sup>3</sup>  
Stjärna 2<sup>4</sup>, "mor Wallins stuga"  
Stora Nora 3<sup>1</sup>  
 Tuna 1<sup>8</sup>, Marieberg  
 Tuna 1<sup>9</sup>, Röjningen  
Tuna 2<sup>3</sup>

Tuna 2<sup>11</sup>, Skogshyddan  
Tuna 2<sup>23</sup>  
 Underås 1<sup>1</sup>  
 Varneby 1<sup>3</sup>, Varnebylund  
 Varneby 1<sup>4</sup>, Heda  
 Varneby 2<sup>10</sup>, Lilla Björklunda  
Varneby 2<sup>12</sup>  
Varneby 2<sup>16</sup>  
Varneby 2<sup>17</sup>  
 Varneby 2<sup>19</sup>, Stensborg  
Varneby 3<sup>1</sup>, Stora Björklunda  
Varneby 3<sup>1</sup>, Hammaren  
 Varneby 3<sup>1</sup>, Karlslund  
 Varneby 3<sup>1</sup>, Årbyskog  
Varneby 3<sup>1</sup>, Årbytorp  
 Varneby 4<sup>1</sup>  
 Varneby 4<sup>1</sup>, Stenvreten  
 Varneby 6<sup>1</sup>, Varnberga  
Vinberga 1<sup>2</sup>  
 Vinberga 1<sup>5</sup>, Stenkulla  
 Vinberga 1<sup>11</sup>  
 Vinberga 1<sup>12</sup>, Molinelund  
 Vinberga 1<sup>16</sup>, Talltorp  
 Vinberga 1<sup>18</sup>, Andersberg  
 Vinberga 1<sup>20</sup>, Backa  
 Vinberga 1<sup>29</sup>  
Vinberga 2<sup>3</sup>  
Vinberga 2<sup>6</sup> (2<sup>15</sup>)  
Vinberga 2<sup>8</sup>, Eriksberg  
Vinberga 2<sup>9</sup>  
 Vinberga 2<sup>14</sup>  
 Vinberga 4<sup>1</sup>, Knösen  
 - Vinberga 4<sup>1</sup> (och 1<sup>2</sup>), Olofsborg  
Väsby 1<sup>32</sup>  
 Väsby 1<sup>49</sup>  
 Väsby 1<sup>81</sup>, Hagaberg  
 Väsby 1<sup>85</sup>  
 Väsby 1<sup>97</sup>  
Väsby 1<sup>139</sup>  
Väsby 2<sup>3</sup>  
Väsby 2<sup>4</sup>, Rosagården  
Årby 4<sup>1</sup>, Domarn

Årby 4<sup>1</sup>, Hejastugan

Årby 4<sup>1</sup>, Skogsdal.

Kulturmiljövårdsprogram  
 Bebyggelseinventering Enhörna

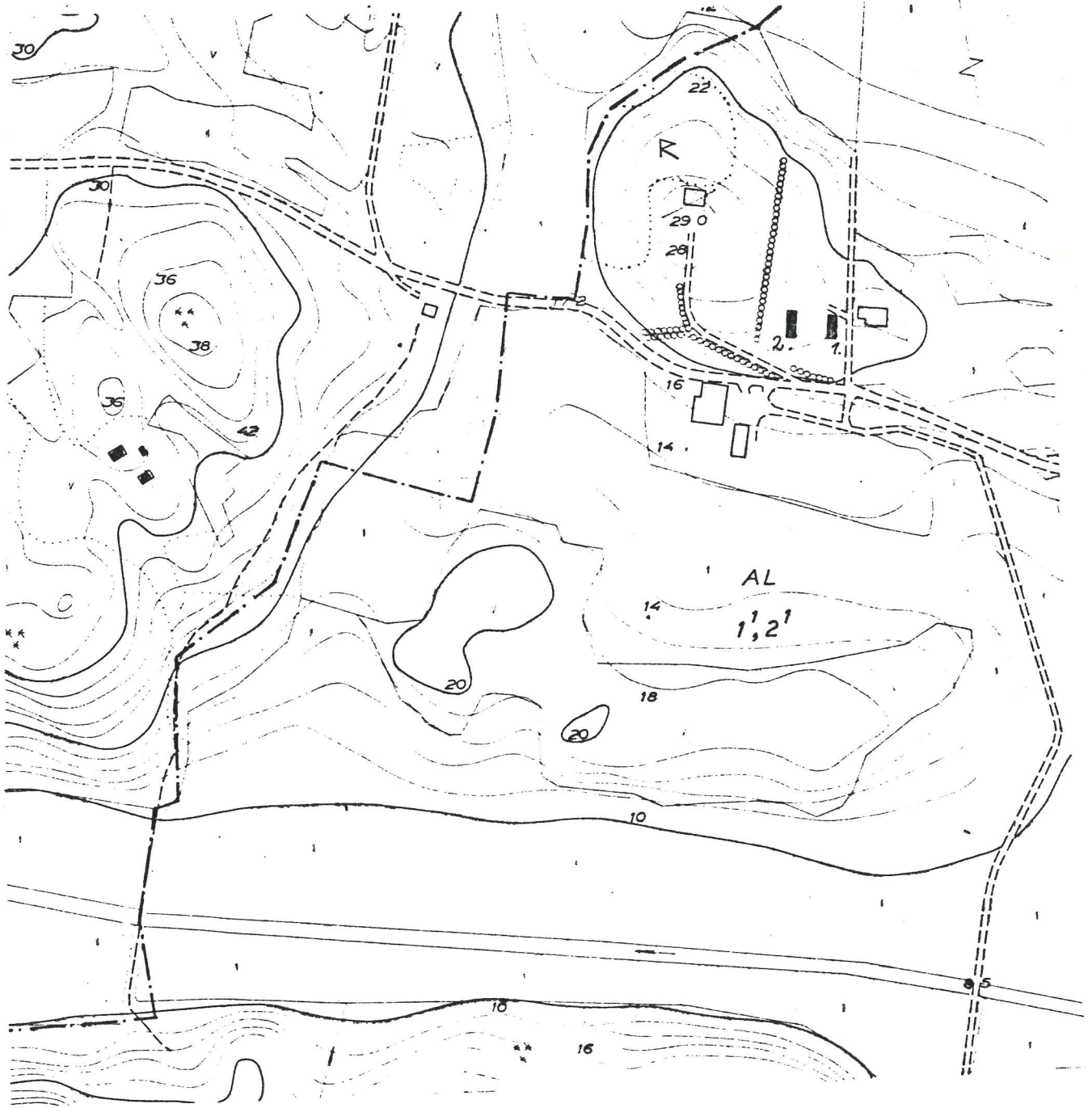
**YTTERENHÖRNA**

Fastighet	Anmärkning 1995
AI 1:10	
Aska 1:3	
Aska 1:10	
Ekeby	
Ekeby Floda	
Ekeby Jakobsberg	Ombyggt till pizzeria
Ekeby Loslätten	Borta, uppeldat
Gillberga	
Gillberga Beateberg	
Gillberga Eriksberg	Kan vara brandskadat
Glastäppan 1:1	
Hallsta, Bro Grindstugan	
Hallsta, Bro Heleneberg	Ersatt med ny byggnad
Hallsta, Bro Torpet	
Lida 1:6 Linde	
Lida 1:10	
Lida 1:11	
Lilla Nora 1:11 Noralund	
Lövsta 1:2	påbyggt magasin, smedja dålig
Lövsta Häll	
Norrlöt 1:3	
Norrlöt 1:4	
Rävlöt 1:1(pastorsexp.)	
Rösta 3:1 Älgtorp	
Rösta 11:2, 11:1	Båda uthus, nr 5 och 6, borta
Sandviken 1:29	
Skabro 4:1	
Skabro 1:2	
Stjärna 1:2	
Stjärna 1:4	
Stjärna 1.5	
Stjärna 1:6	
Stjärna 1:8 Gustavshem	
Stjärna 1:13 Sveaborg	
Stjärna 2:2	
Stjärna 2:3	
Stjärna 2:4 Mor Wallins stuga	
Stora Nora	
Tuna 1:8 Marieberg	
Tuna 1:9 Røjningen	
Tuna Skolan Skogshyddan	

Fastighet	Bedömning 1995
Tuna 2:3	
Tuna 2:23	
Underås	
Varneby 1:3 Varnebylund	
Varneby Heda	
Varneby Lilla Björklunda	
2:10	
Varneby 2:12	
Varneby 2:16	
Varneby 2:17	
Varneby 2:19 Stensborg	
Varneby Stora Björklunda	
3:12	
Varneby 3:7 Hammaren	
Varneby 3:4 Karlslund	
Varneby 3:6 Årbyskog	
Varneby 3:3 Årbytorp	
Varneby 4:1	Boningshus nr 2, lada borta
Varneby 4:1 Stenvreten	
Varneby 5:1 Varnberga	
Vinberga 1:2	
Vinberga 1:66 Stenkulla	
Vinberga 1:11	
Vinberga 1:12 Molinelund	
Vinberga 1:16 Talltorp	
Vinberga 1:18 Andersberg	
Vinberga 1:20 Backa	
Vinberga 1:29	
Vinberga 2:3	
Vinberga 2:15	
Vinberga 2:8 Eriksborg	
Vinberga 2:9	
Vinberga 2:14	
Vinberga 4:1 Knösen	
Vinberga 4:1 Olofsborg	
Väsby 1:32	
Väsby 1:49	
Väsby 1:81 Hagaberg	
Väsby 1:85	
Väsby 1:97	
Väsby 1:139	
Väsby 2:3	Ombyggt
Väsby 2:4 Rosagården	
Årby 4:3 Domarn	
Årby Hejastugan	
Årby Skogsdal	

AL 1<sup>1</sup>2<sup>1</sup>

0001



Al 1<sup>1</sup>2<sup>1</sup>

Ytterenhörna socken

Stockholms län

Gård med nedlagt jordbruk, belägen strax norr om och invid en smal grusad landsväg som leder mot Lövsta i väster. Byggnaderna som består av två flyglar ligger parallellt och åtskiljs av en mindre gårdsplan med hög vacker lövträdsvegetation. En huvudbyggnad låg ca 50 meter nordväst om flyglarna och är nu riven. Söder om Al finns stora åkerfält och i väster ett stort område med fornlämningar.

1. Östra flygeln: Knuttimrad byggnad, på grund av putsad tuktad murad sten med inslag av tegel. Väggarna är fodrade med ljusgul stående locklistpanel med breda vitmålade släta foder och omfattningar. Fönstersnickerierna är moderna. Det brutna sadeltaket täcks med tvåkupigt tegel på lockplanksunderlag. På nocken står två putsade skorstenar. I gaveln finns en ställning för vällingklocka. I östfasadens mitt märks en bred frontespis. En takvimpel anger årtalet 1934 i genombrytning.

2. Västra flygeln: Knuttimrad byggnad, på grund av tjärstruken tuktad murad sten. Grunden är delvis mycket hög och innehåller en mindre källare. Väggarna är fodrade med ljusgul stående locklistpanel med släta vitmålade foder och omfattningar. Fönstren har moderna snickerier. Det brutna sadeltaket täcks med tvåkupigt tegel. På nocken står två skorstenar. I västfasaden märks en bred frontespis.

Interiören saknar kulturhistoriskt intresse.

Uthus: Utan kulturhistoriskt intresse.

Byggnaderna är i gott skick





Översiktsbild från 600.

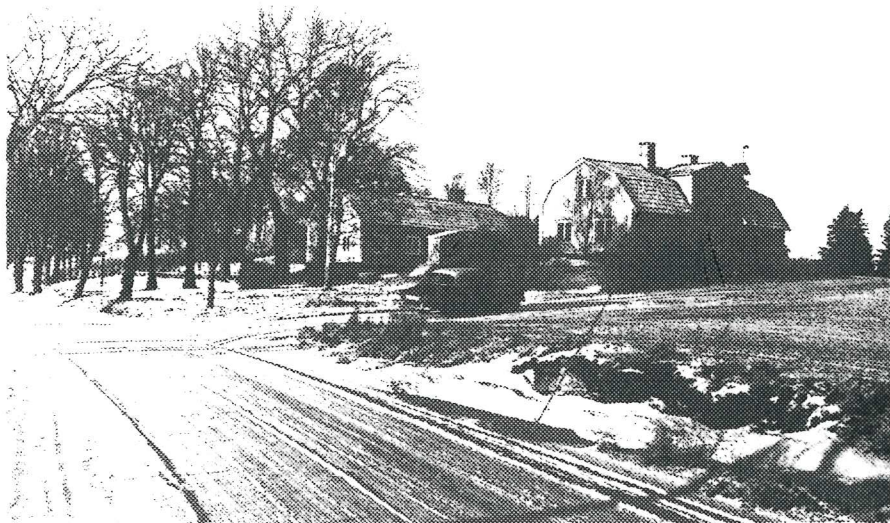
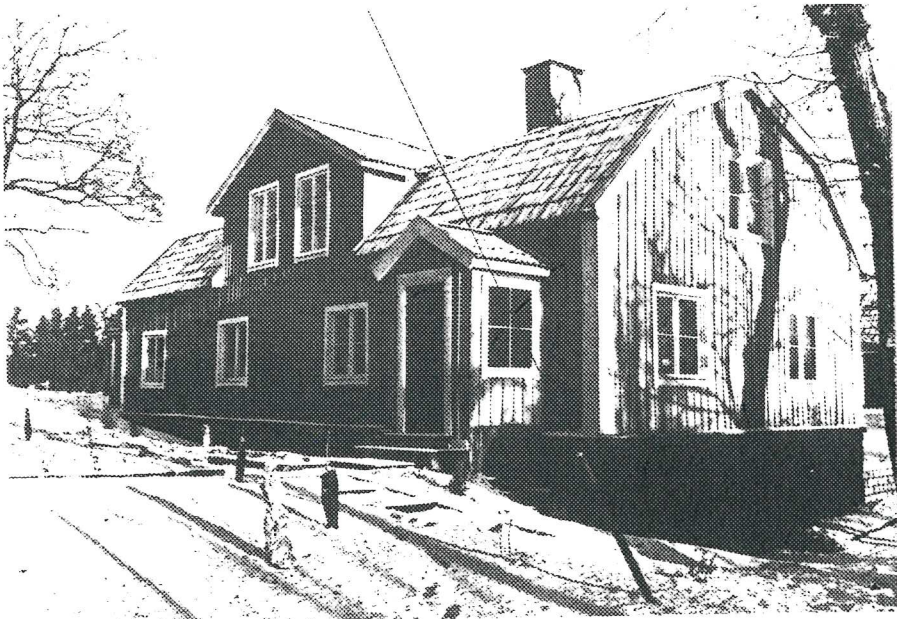


Foto från 600.



Västra flyg: In från SÖ.



Södra byggnad som ovan, från SV.

0005

Al 1<sup>1</sup>/<sub>2</sub><sup>1</sup>

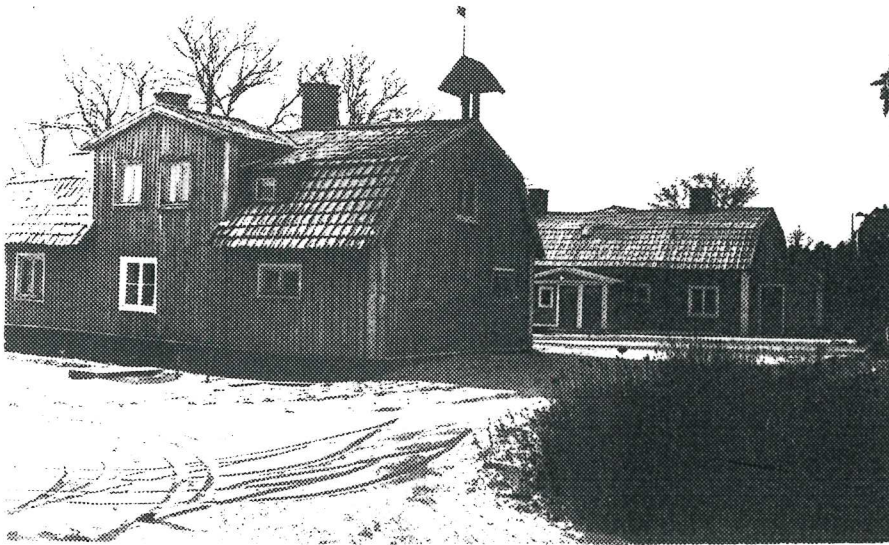


Foto från NO.

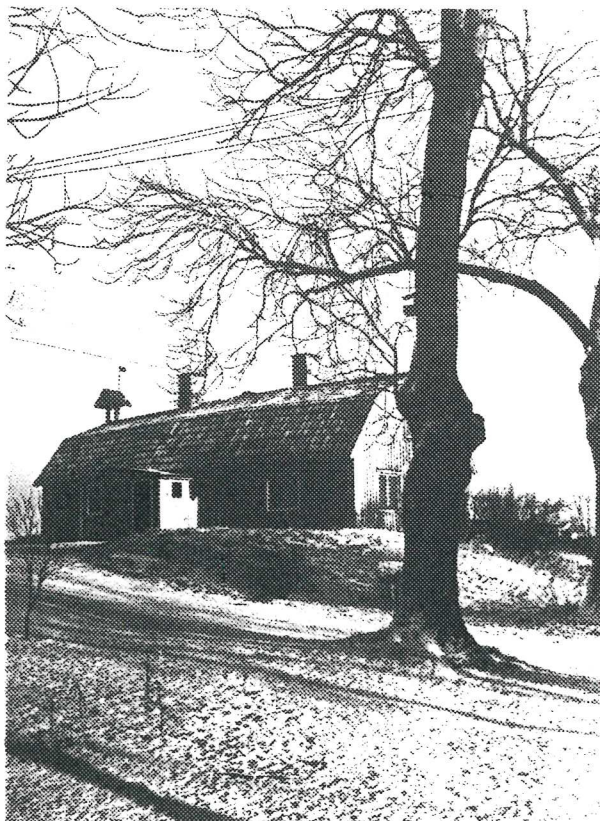
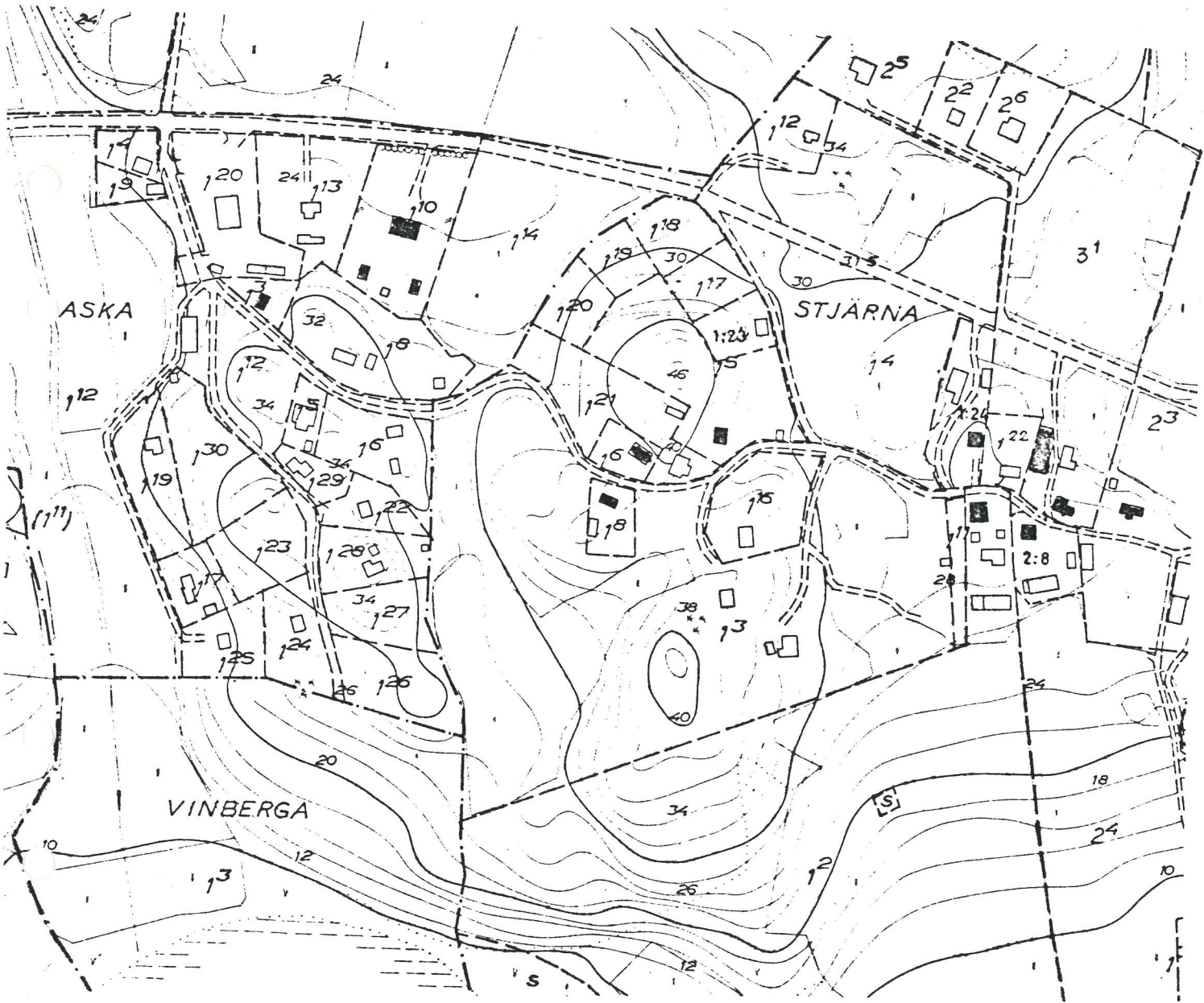


Foto från SV.



Aska 1<sup>3</sup>

Ytterenhörna socken

Stockholms län

Sommarbostad, högt belägen i västsluttning på en trädgårdstomt invid en smal backig grusad landsväg. Tomten omges av en planterad prydnadshäck. På tomten finns anlagda gräsmattor med blomsterrabatter och äldre fruktträd. På byggnadens västfasad växer klängväxter.

Knuttimrad stuga, en våning hög med inredda vindsrum, vilande på låg grund av vitkalkad otuktad sten. Väggarna är fodrade med stående faluröd locklistpanel, vita släta foder och fönsteromfattningar. Fönstren är av tvåluftstyp med tre rutor per luft. Sadeltaket som uppbärs av takstolar är täckt med enkupigt tegel. Pånocken sitter en skorsten. I västfasadens mitt finns en öppen förstukvist under sadeltak med sågtandad taklist. Entrén nås på grönmålade spegeldörrar. I östfasaden finns en grön plankdörr. Interiören är moderniserad.

Byggnaden är i gott skick.

0008

Aska 1<sup>3</sup>



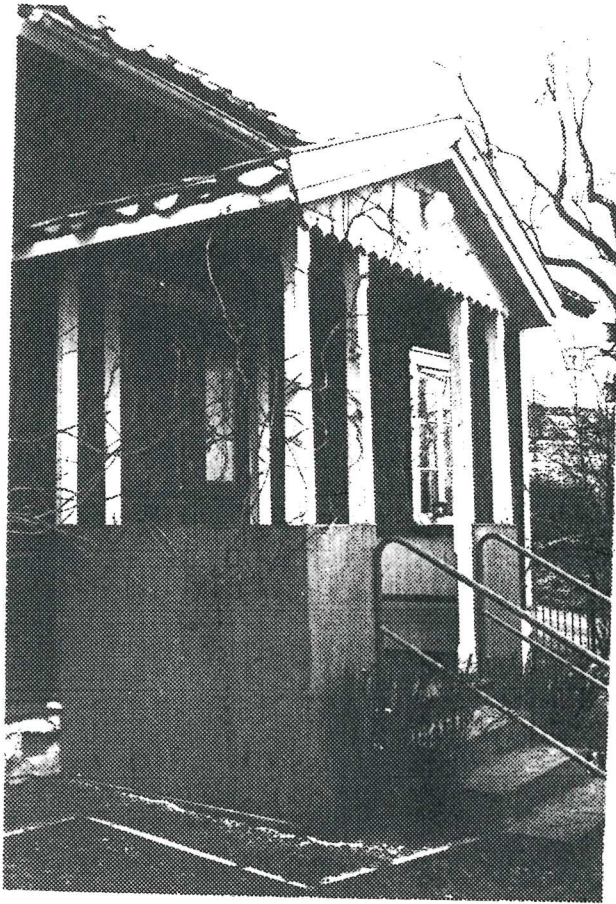
Foto från SÖ.



Foto från N.

0009

Aska 1<sup>3</sup>



Detalj av västfasaden.

Aska 1<sup>10</sup>

Ytterenhörna socken

Stockholms län

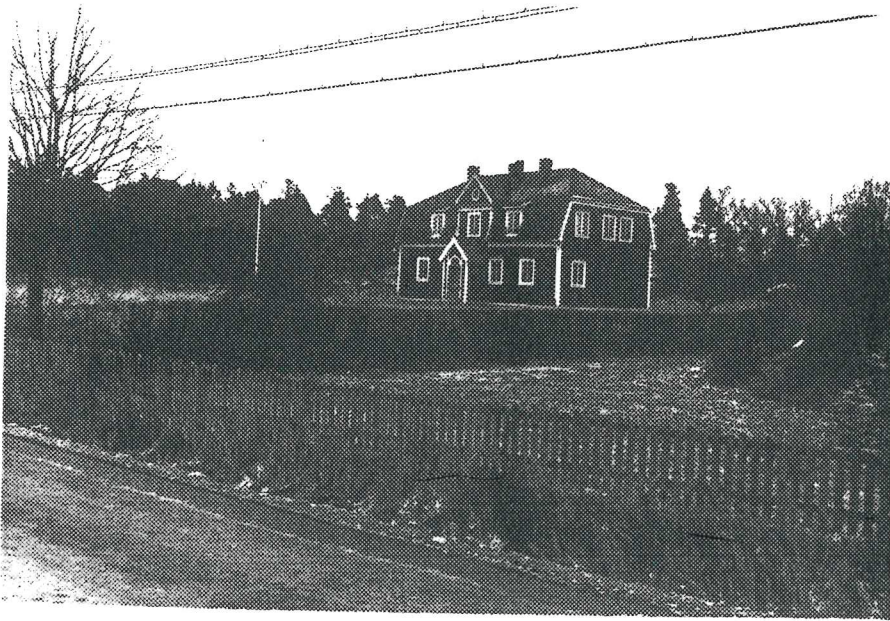
f.d. skolbyggnad, med plant och öppet läge på en delvis förvildad trädgårdstomt söder om, och invid Enhörnavägen. Söder om byggnaden finns en stor grusad skolgård. I norr består tomten av stora gräsmattor skilda av en grusad uppfartsgång. På tomten finns även mindre förvildade fruktträd. Fastigheten omges av en planterad prydnadshäck, som nu är i risigt skick. Byggnaden är uppförd 1916.

Skolbyggnad av trä, en våning hög med inredd vind, vilande på en hög gjuten betonggrund innehållande källare. Väggarna är fodrade med faluröd stående locklistpanel. Foder och omfattningar är vita och släta. Fönstren är höga och tätspröjsade. Sadeltaket är brutet och delvis valmat och täcks med tvåkupigt tegel. Fyra tegelskorstenar står på övre fallet. I takfallet finns även kupor under pulpettak. I norrfasaden märks en frontespis. Skolans entré ligger i norrfasadens mitt och nås på stentrappa. I östgaveln finns även en ingång under skärmtak, uppburet av vita träkonsoler.

Uthus: Utan intresse.

Byggnaden är i tämligen gott exteriört skick. (Interiören är ej besiktigad).





Översiktsbild: Foto IV.

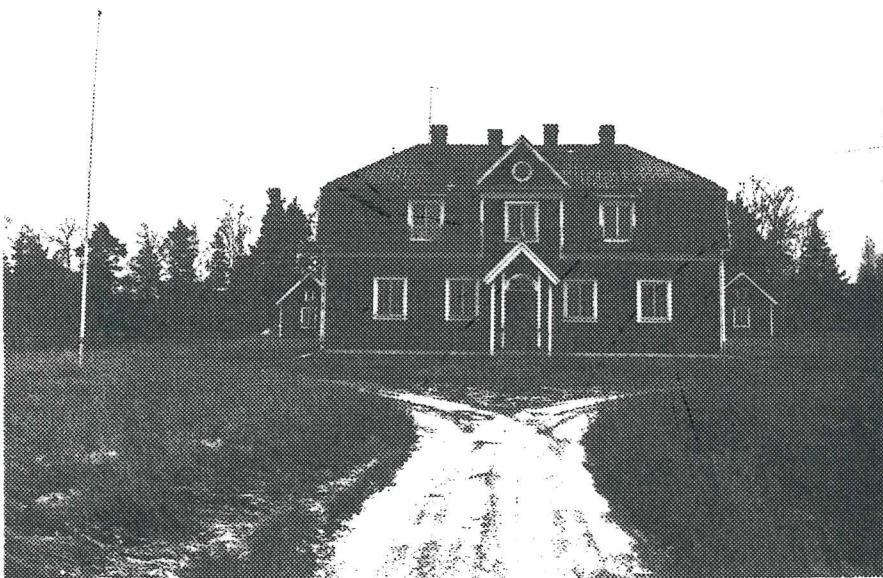


Foto av sörflyg: 1971.



Översiktsbild från 60.

0013

Aska 1<sup>10</sup>

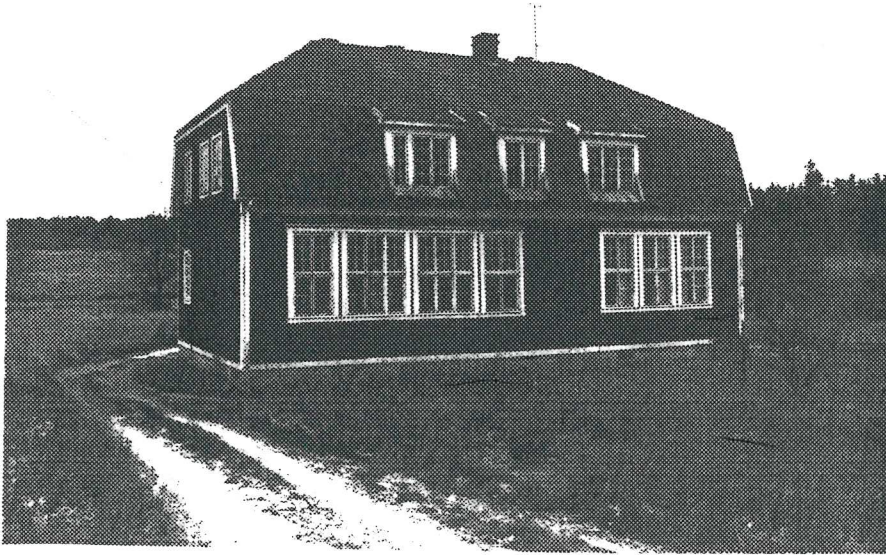


Foto av sydvesten



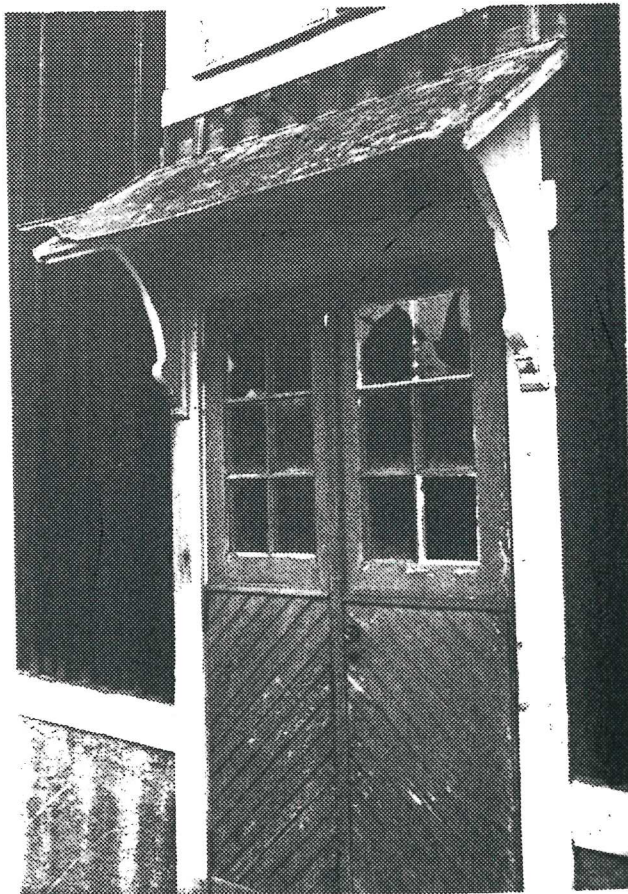
Lthueby gravest. foto 12.

0014

Aska 1<sup>10</sup>



Entrén i norrfasaden.



Entrén i östgaveln.