

0059

Torpet
Bro^{1,2} Hallsta 1'2'



Torpet
Hallsta 1¹2¹ och Bro 1²1³
Ytterenhörna socken
Stockholms län

Sommarställe, med tämligen högt läge omgivet i norr, öster och väster av skog i söder av öppen sluttande hagmark, bevuxen med risigt buskage och höga lövträd. En smal grusad väg leder fram till stället från Lövstavägen. Omgivningarna kring boningshuset är risiga och skräpiga med spår av äldre trädgård.

Knuttimrad stuga, i en våning med inredd vind på grund av tuktad murad sten. Väggarna är fodrade med faluröd stående locklistpanel, delvis med snibbformig avslutning. Fodren är släta och våtmålade. I fönsterbågarna finns tärningsbeslag. Fönstren har två lufter med två och tre rutor per luft. Sadeltaket täcks med tvåkupigt tegel; på nocken står en putsad skorsten.

Interiören är ej besiktigad.

Uthus: Utan kulturhistoriskt intresse.

Byggnaden är i tämligen gott skick.

0061

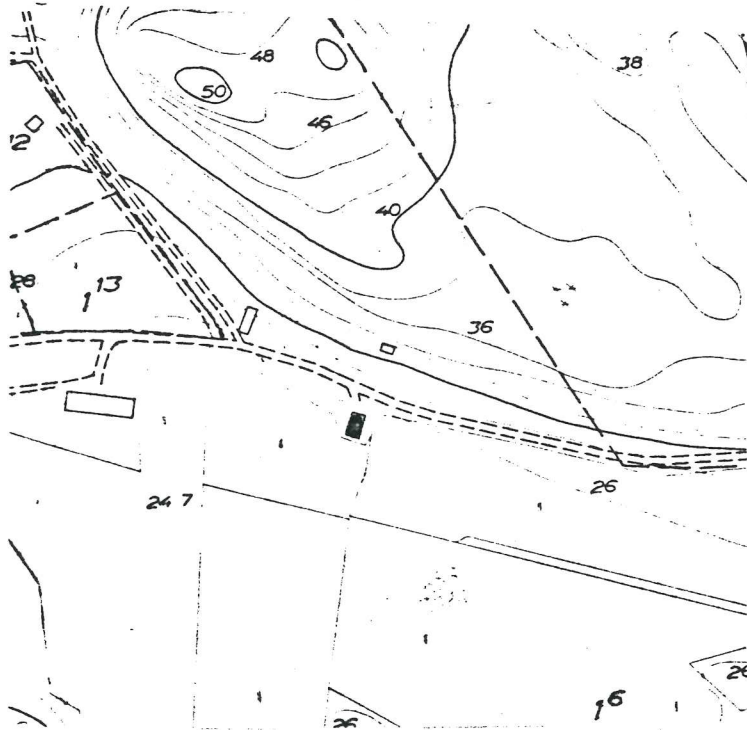
Torpet
Hallsta 1¹/₂¹



Översiktsbild från SO.

0062

Linde
Lida 1⁶



Linde

Lida 1⁶

Ytterenhörna socken

Stockholms län

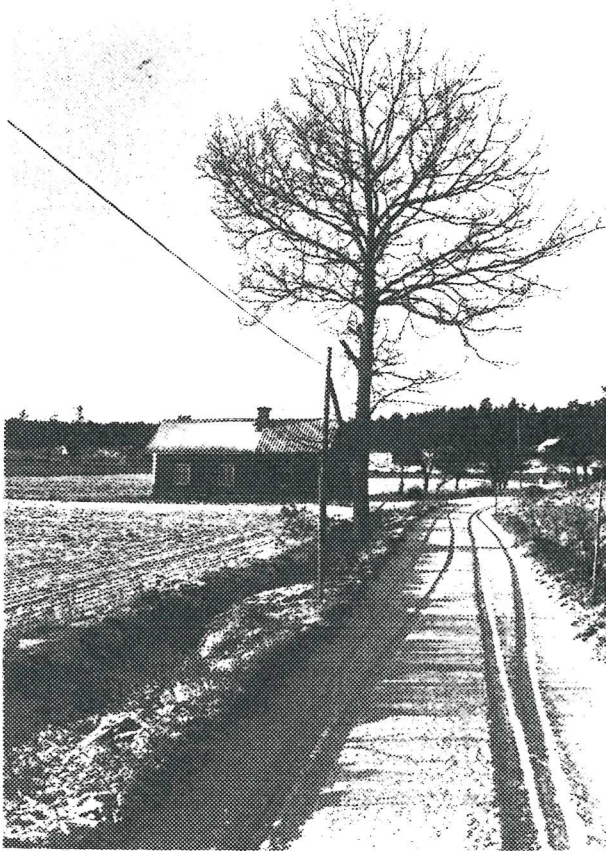
F.d. boningshus, plant beläget omgivet av åker. Till fastigheten leder en smal grusad landsväg från Lida i öster.

Knuttimrad stuga i en våning, på låg grund av tuktad sten. De opanelade väggarna är färgade i falurött med släta vitmålade foder. Fönstren är av tvåluftstyp med tre rutor per luft. I bågarna sitter både näbbformiga och tärningsbeslag. Sadeltaket täcks med enkupigt tegel och korrugerad plåt. Högt på fallet står en skorsten.

Byggnaden är i dåligt skick.

0064

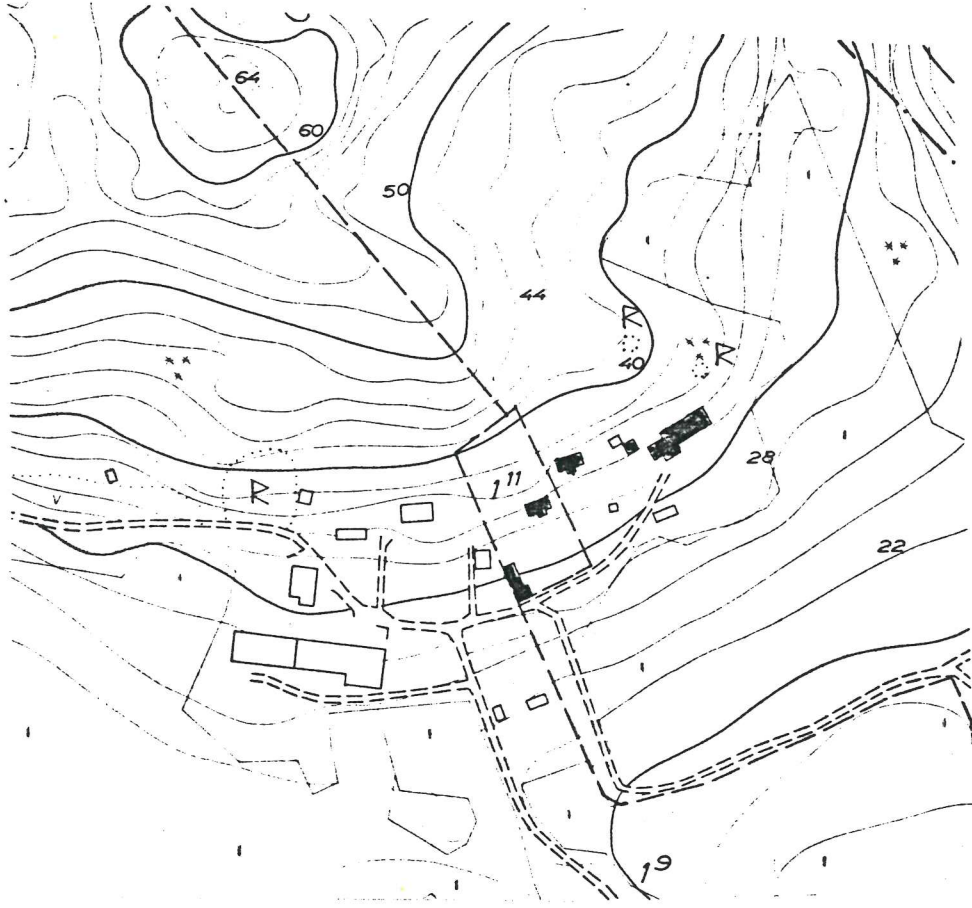
Linde
Lida 1⁶



Översiktsbild från Ö.

0065

Lida 1¹⁰, 1¹¹



Lida 1¹⁰
Ytterenhörna socken
Stockholms län

Permanentbostad, jordbruksfastighet med mycket fritt läge, i södersluttning omgiven i söder och öster av stora åkerfält. Byggnaderna ligger i terrasserad trädgårdsomgivning. I norr finns dessutom skogsterräng. På fastigheten märks två mindre områden med fornlämningar. Enligt muntlig uppgift från fastighetsägaren är byggnaden till sin äldsta del (enkelstuga) från 1700-talet.

Knuttimrad stuga, i en våning med inredd vind, på låg grund av putsad otuktad murad sten. Väggarna är fodrade med faluröd stående locklistpanel med vitmålade släta foder och lister. Fönstren är av tvåluftstyp med två rutor per luft. I gavlarna sitter dessutom små kvadratiske snedfönster. Sadeltaket som uppbärs av åsar, täcks med tvåkupigt tegel. Högt på fallet står två skorstenar. I sydfasadens mitt finns en sekundär utbyggnad i två våningars höjd och i norrfasaden en bred frontespis.

Interiören är ej besiktigad.

Ladugård: Knuttimrad byggnadslänga, delvis med dubbelhaks-knutarna i dagen, delvis inpanelad med stående plank. Sadeltaket täcks med tvåkupigt tegel.

Vedbod: Knuttimrad byggnad delvis med väggtimret i dagen, delvis fodrad med stående plank. Sadeltaket täcks med enkupigt tegel.

Övriga uthus: Utan kulturhistoriskt intresse.

Byggnaderna är i gott skick.



Översiktsbild från S.



Foto från S. (T.v. syns Lida 1¹¹)

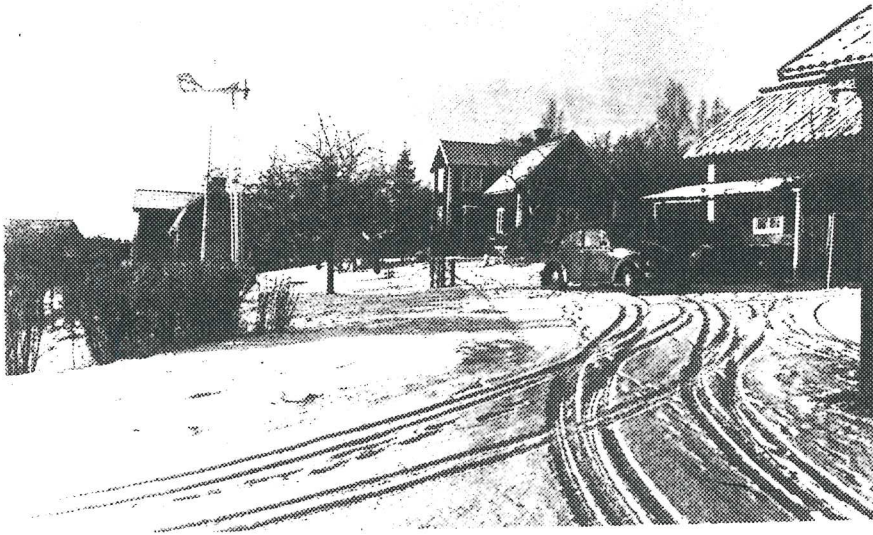


Foto från 5.



Foto från 10.



Foto från NV.



Foto från SE.

Lida 1¹¹

Ytterenhörna socken

Stockholms län

Permanentbostad, jordbruksfastighet med bostadshuset beläget strax väster om föregående fastighet i terrasserad trädgård i sydslutning, omgiven i söder och väster av stora åkerfält.

Knuttimrad byggnad i en våning med inredd vind, på cementstruken otuktad murad stengrund. Väggarna är fodrade med faluröd locklistmasonit med vitmålade smala foder och omfattningar. Fönstren har gröna snickerier och två lugter med tre rutor per luft. Det brutna sadeltaket täcks med tvåkupigt tegel. På övre fallet står två skorstenar.

Interiören är ej besiktigad.

Magasinsbyggnad: Knuttimrad byggnad på hörnplintar av letad sten. Väggarna är fodrade med faluröd stående locklistpanel med vita släta foder. Omfattningarna har spetsiga avslutningar och fönsterluckorna består av tjärstruken plank. Sadeltaket täcks med tvåkupigt tegel.

Vedbod: Utan kulturhistoriskt intresse.

Byggnaderna är i gott skick.

0071

Lida 1¹¹



Foto från S.



Foto från S.

0072

Lida 1¹¹



Foto från Ö.



Foto av anpavarsvägen mot V.

0073

Lida 1¹¹



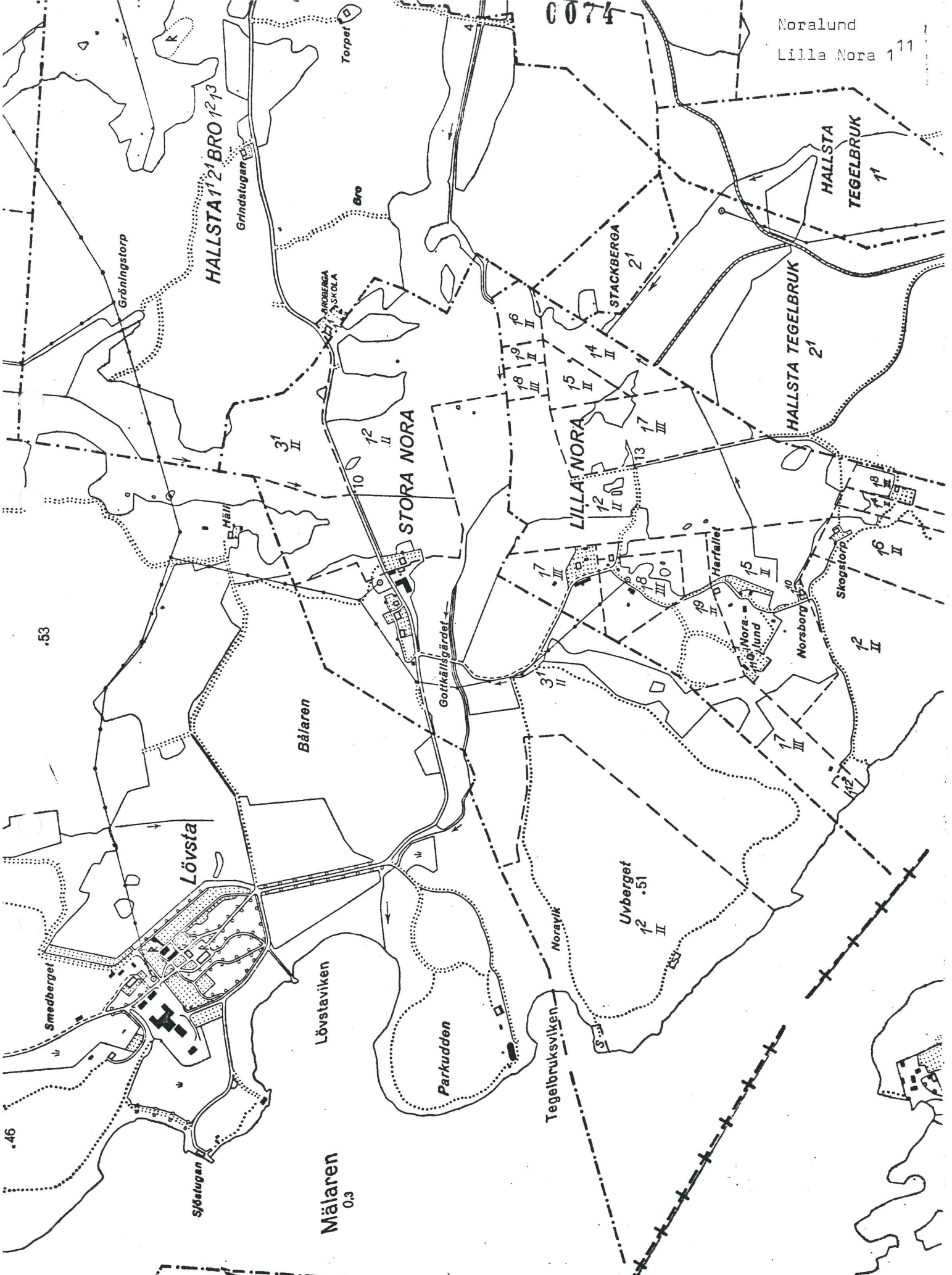
Foto från S. (f.h. syns Lida 1¹⁰)



Hagaalshyttan, norr om Fridt. S.

0074

Noralund
Lilla Nora 1¹¹



.53

.46

ALGON

YTTREHÖRNA S:N
ENHÖRNA K:N
SÖDERMANLANDS LÄN

TURINGE S:N
TURINGE K:N
STOCKHOLMS LÄN

6570

Noralund

Lilla Nora 1¹¹

Ytterenhörna socken

Stockholms län

Sommarställe, f.d. torp, beläget i en mindre trädgård delvis omgiven av bergig skogsterräng och åkerfält. En smal grusad skogsväg leder fram till Noralund från nordost.

Knuttimrad stuga, i en våning på murad grund av letad, delvis cementstruken sten. Väggarna är utvändigt fodrade med faluröd stående locklistpanel med släta vita foder och lister. Fönstren är av tvåluftstyp med två och tre rutor per luft. Sadel-taket täcks med tvåkupigt tegel. Mitt på takfallet står en skorsten.

Interiör: Byggnaden har en tvådelad planlösning och är moderniserad. En vitmålad dörr med tre speglar finns dök i behåll.

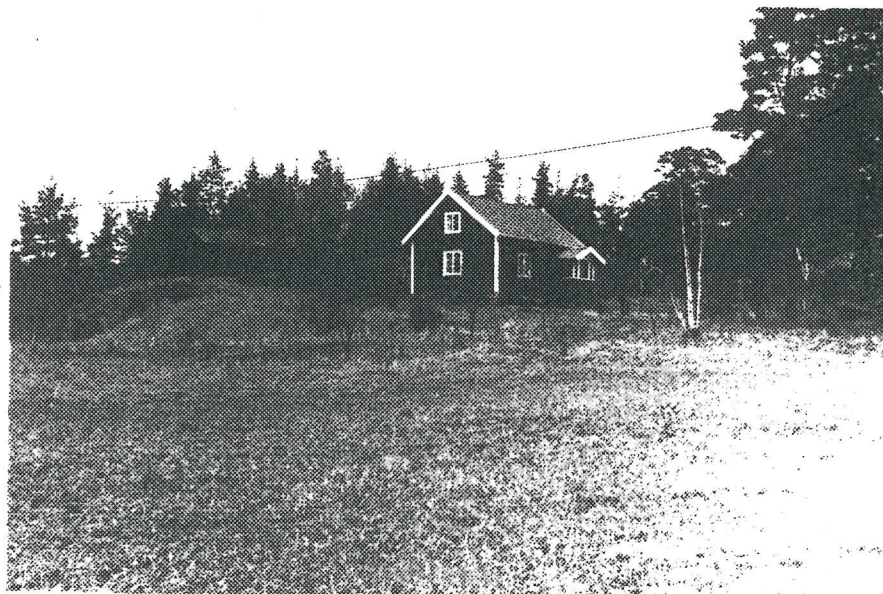
Uthus: Utan kulturhistoriskt intresse.

Byggnaden är i gott skick.

0076

Noralund

Lilla Nora 1¹¹



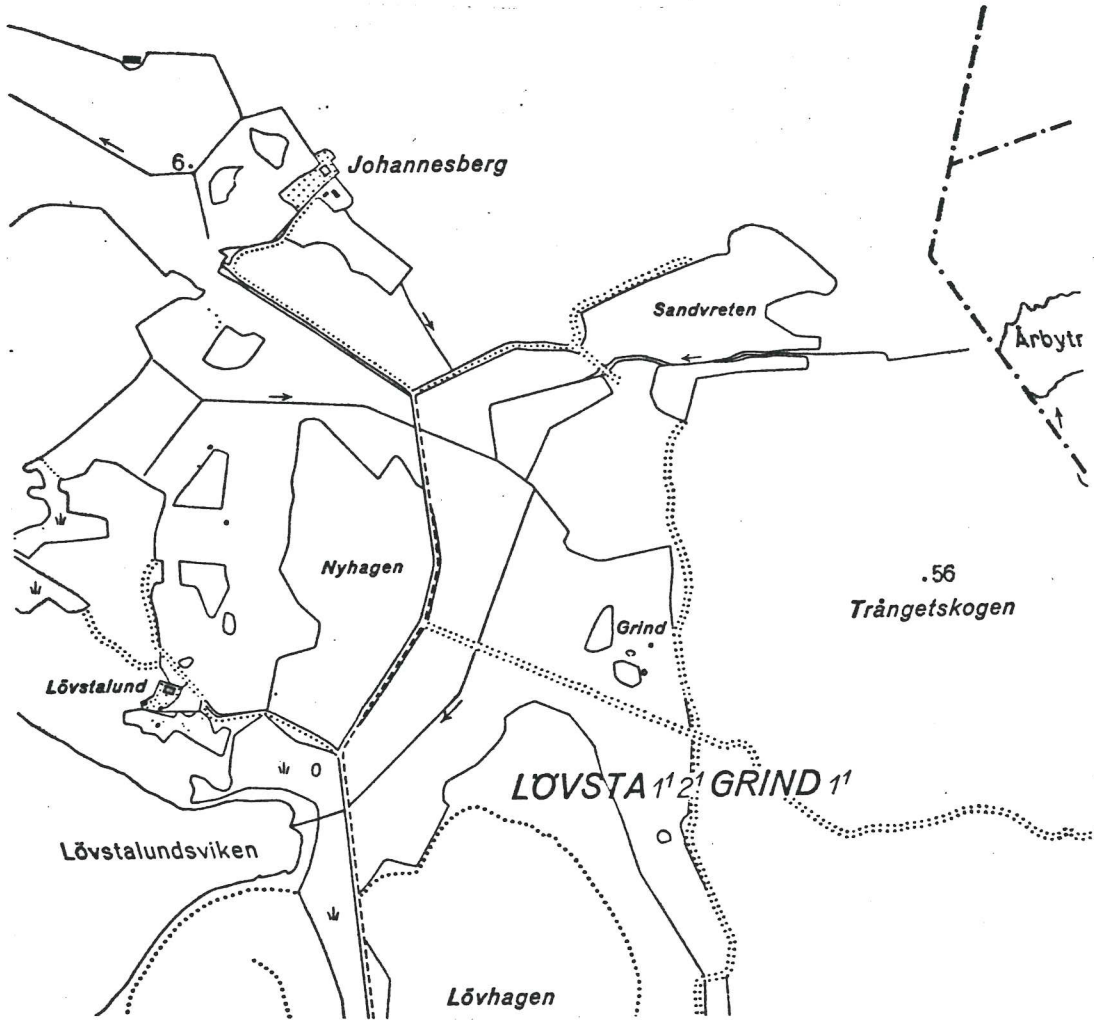
Övre riktställe från SV.



Från från Ö.

6077

Lövstalund
Lövsta 1¹ 2¹



Lövstalund
Lövsta 1¹2¹
Ytterenhörna socken
Stockholms län

Sommarställe, f.d. torp under Lövsta. Stället ligger i en i äldre tid anlagd trädgård som sluttar svagt mot sydväst. Kring boningshuset finns talrika äldre fruktträd och d:o hög lövträdsvegetation. En smal grusad väg leder från Lövsta fram till torpet, som i norr omges med öppen hagmark.

Knuttimrad stuga i en våning på låg grund av otuktad murad sten, bitvis förstärkningsgjuten. Väggarna har delvis timret i dagen och är delvis fodrade med faluröd stående plank. Knutlådorna och omfattningarna är vitmålade. Fönstren av tvåluftstyp med två rutor per luft har tärningsbeslag. Sadeltaket som uppbärs av åsar täcks med enkupigt tegel. Högt på takfallet står en skorsten. I norrfasaden syns avslutningen på den murade bakugnen. I norrfasaden finns en låg utbyggnad under pulpettak av tegel.

Interiör: Ej besiktigad. Byggnaden bör ha en tvådelad planlösning.

Byggnaden är i gott skick.

0079

Lövstalund

Lövsta 1¹2¹



Foto från BC.



Foto från C.

0080

Lövstalund
Lövsta 1¹/₂¹

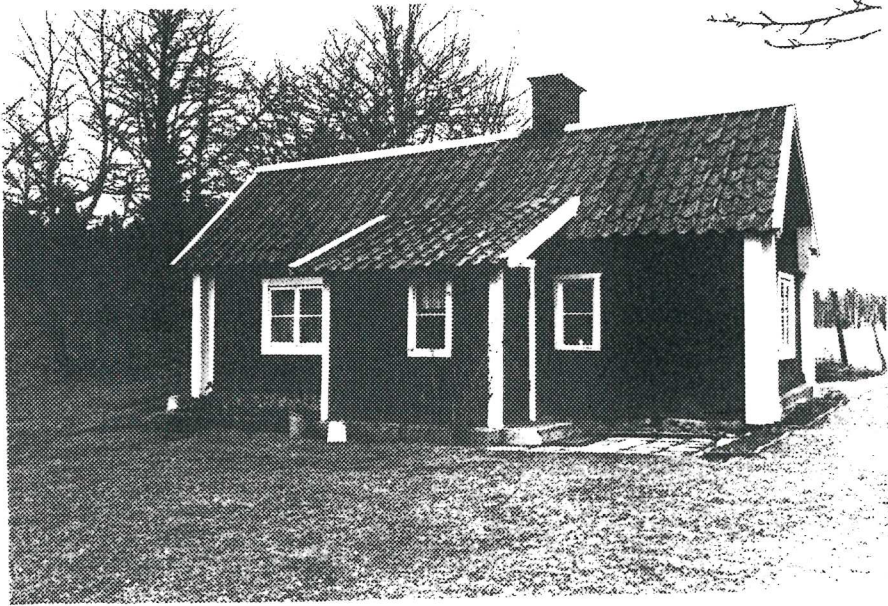


Foto PaÅn BV.



Trädgården vid Lövstalund.