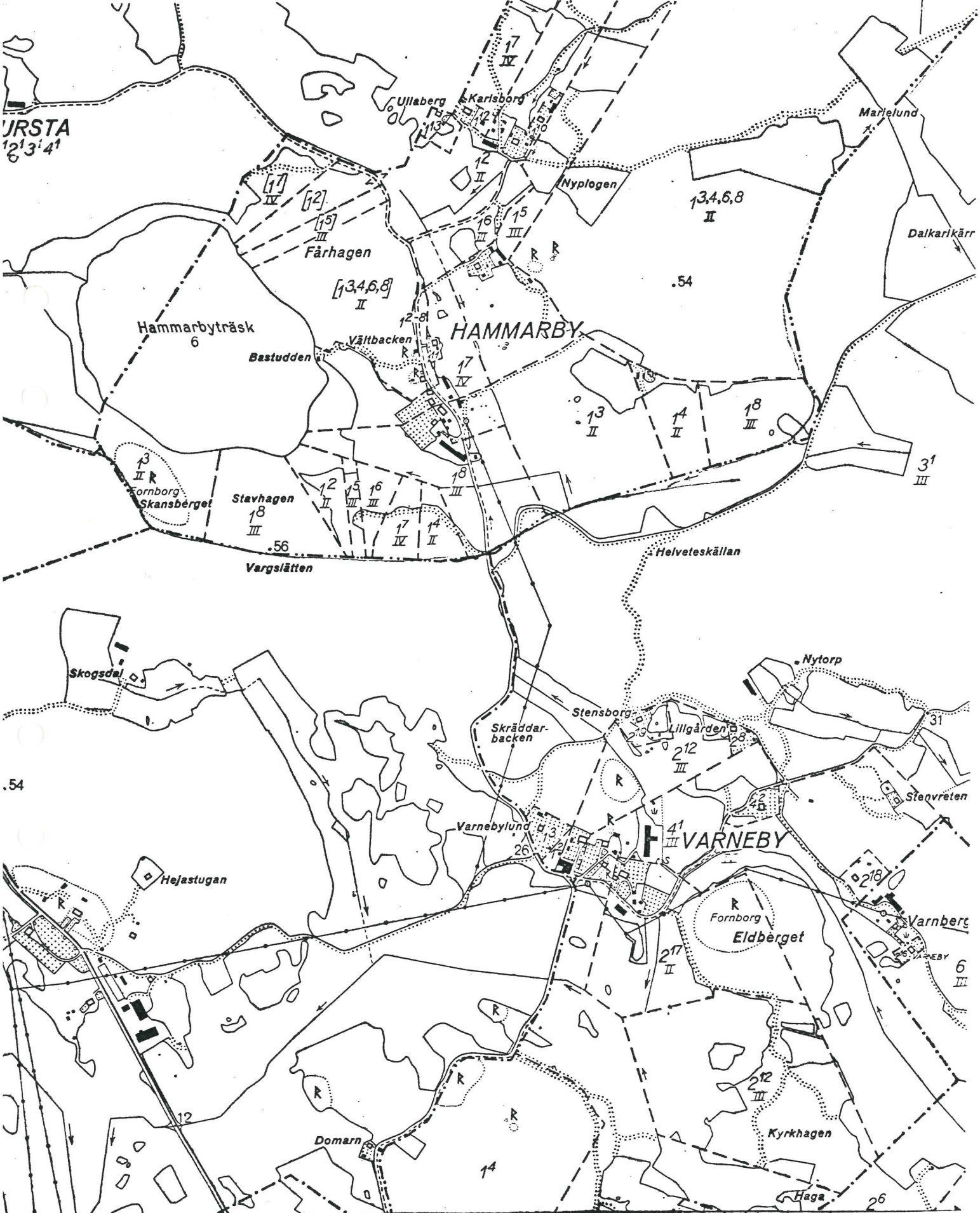




JRSTA
1² 3¹ 4¹



Mariefund

Dalkarikärr

HAMMARBY

13,4,6,8
II

Hammarbyträsk
6

Fårhagen

[13,4,6,8]
II

Fornborg
Skansberget

Stavhagen
18
III

Vargslätten

Helveteskällan

Skogsdal

Stensborg

Varnebylund

VARNEBY

Hejastugan

Fornborg
Eldberget

Varneberg

Domarn

Kyrkhagen

Haga

Hejastugan

Årby 4¹

Ytterenhörna socken

Stockholms län

F d torp under Årby nu sommarbostad belägen tämligen plant i en skogsglänta ca 100 meter öster om Överenhörnavägen. Byggnaden omges av en liten anlagd trädgård.

Knuttimrad byggnad, en våning hög, vilande på låg cementförstärkt grund av otuktad murad sten. Väggarna är strukna med röd oljefärg, och fodrade med stående locklistpanel. Knutlådorna är röda och vita, fönsteromfattningarna vita. Fönstren är moderna och av tvåluftstyp med tre rutor per luft. Bågarna är kopplade. Sadeltaket täcks med tvåkupigt tegel på lockplanksunderlag. Högt på fallet står en smal skorsten. I sydfasaden finns en utbyggd förstukvist ~~under~~ sadeltak. Plankdörren är utvändigt blåmålad.

Interiör: Byggnaden har en tvådelad planlösning. Moderniserad.

Uthus: Utan intresse.

Byggnaden är i gott skick.

0357

Hejastugan
Årby 4¹



Översiktsbild från V.

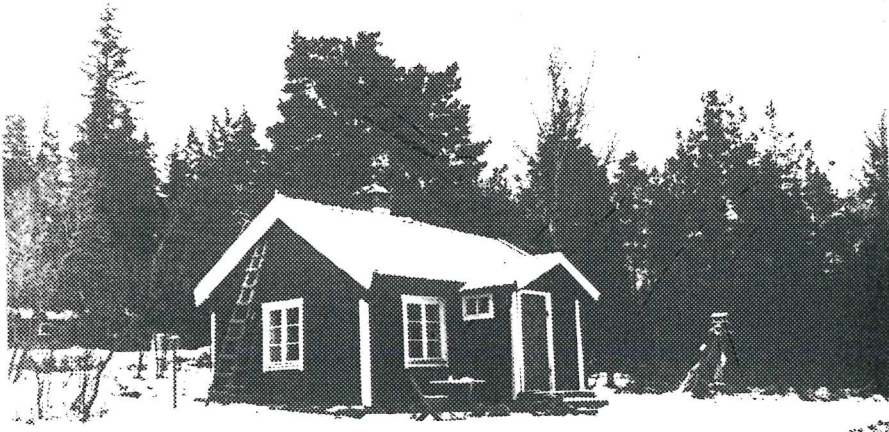
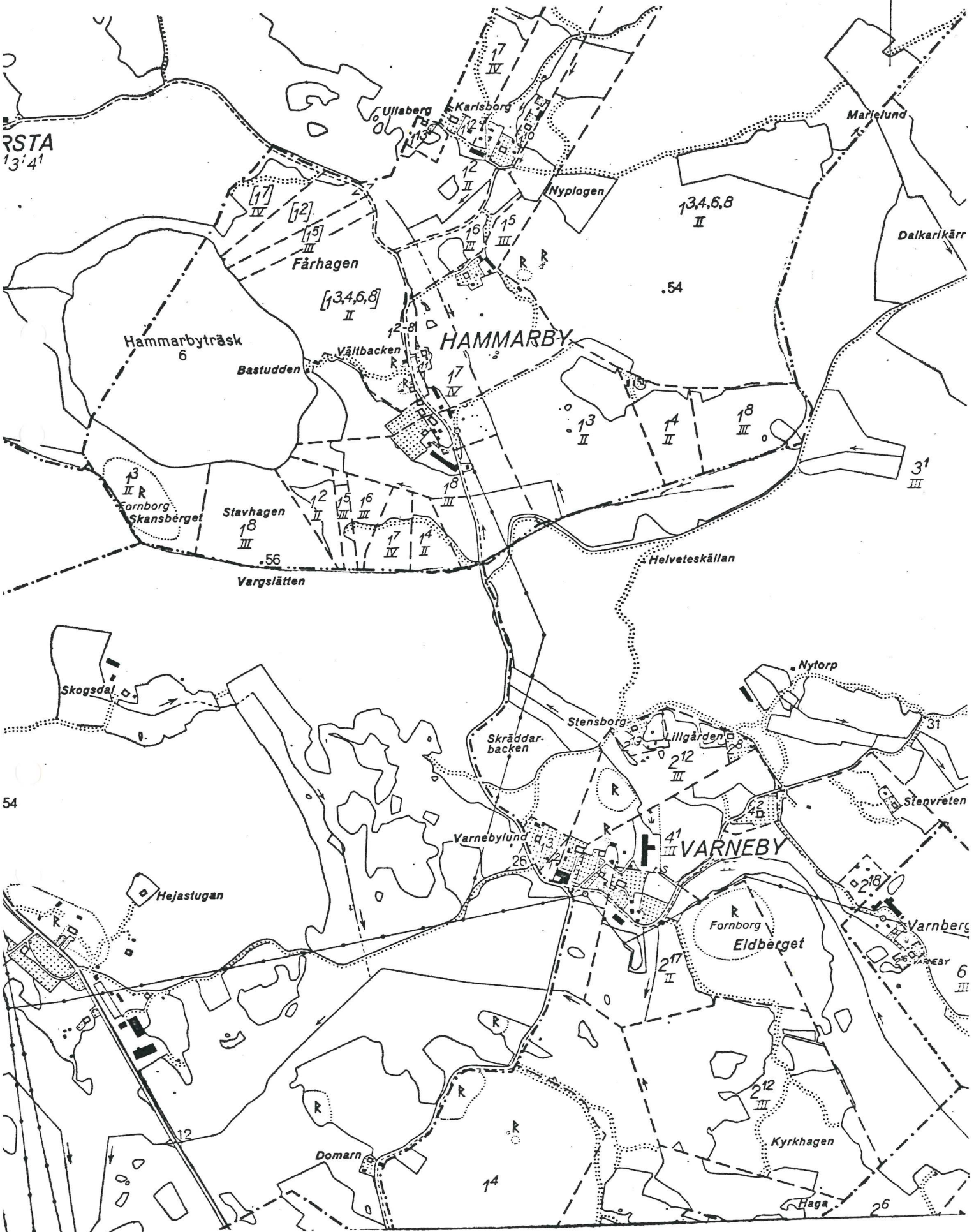


Foto från SV.



RSTA
13'4'

54

12

14

26

31

54

56

54

54

54

54

54

54

54

54

54

54

54

54

54

54

54

54

54

54

54

54

54

54

54

54

54

54

54

54

54

54

54

54

54

54

54

54

54

54

54

54

54

54

54

54

54

54

54

54

54

54

54

54

54

54

54

54

54

54

54

54

54

54

54

54

54

54

54

54

54

54

54

54

54

54

54

54

54

54

54

54

54

54

54

54

54

54

54

54

54

54

54

54

54

54

54

54

54

54

54

54

54

54

54

54

54

54

54

54

54

54

54

54

54

54

54

54

54

54

54

54

54

54

54

54

54

54

54

54

54

54

54

54

54

54

54

54

54

54

54

54

54

54

54

54

54

54

54

54

54

54

54

54

54

54

54

54

54

54

54

54

54

54

54

54

54

54

54

54

54

54

54

54

54

54

54

54

54

54

54

54

54

54

54

54

54

54

54

54

54

54

54

54

54

54

54

54

54

54

54

54

54

54

54

54

54

54

54

54

54

54

54

54

54

54

54

54

54

54

54

54

54

54

54

54

54

Skogsdal

Årby 4¹

Ytterenhörna socken

Stockholms län

Sommarbostad, med fritt läge omgivet av anlagd brukad åkermark. En smal grusad väg leder fram till stället från väster. Byggnaden ligger i en anlagd planterad omgivning.

Knuttimrad stuga, i en våning, på låg grund av tuktad murad sten. Väggarna är fodrade med stående faluröd locklistpanel med släta vita foder och lister. Panelens överdel har snibbformig avslutning. Fönstren är moderna, av tvåluftstyp med tre rutor per luft. Sadeltaget täcks med enkupigt tegel. Högt på fallet står en skorsten. I norrfasaden ansluter en utbyggd förstukvist.

Interiör: Byggnaden har en tvådelad planlösning och är moderniserad. Köket har dock kvar sitt pärlspontade innertak.

Bod: Ytterväggarna består av plank och stående locklistpanel, avfärgat i falurött. Byggnaden vilar på förstärkningsgjuten grund. Sadeltaget täcks med enkupigt tegel på lockplanksunderlag. Fönstren har vita snickerier och är tätspröjsade. En plankdörr är kuprinolad.

Uthus: Utan intresse.

Byggnaderna är i gott skick.

0360

Skogsdal
Årby 4¹



Översiktsbild från SV.



Foto från SE.

0361

Skogedal
Årby 4¹



Foto från V.

Österäng 1⁶⁶

Ytterenhörna socken

Stockholms län

Permanentbostad, belägen plant i en trädgård.

Stuga en våning hög av murad sten, sammanbyggd år 1960 och 1963 med sekundära tillbyggnader. Byggnaden är utvändigt vitputsad. Fönstersnickerierna är hållna i blått. Sadeltaket på den äldsta delen av byggnaden är täckt med enkupigt tegel.

Byggnaden är i gott skick.

0363

Österång 1⁶⁶

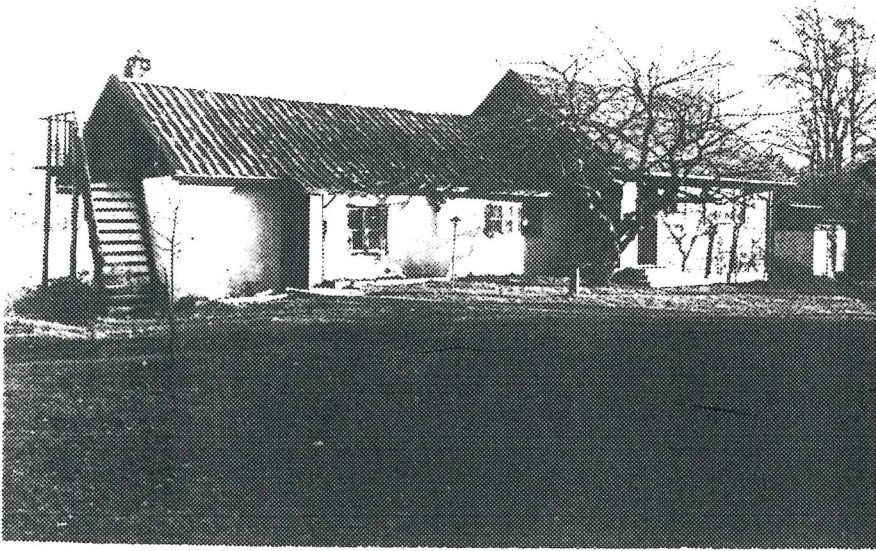


Foto från NV.



Foto från ÖD.