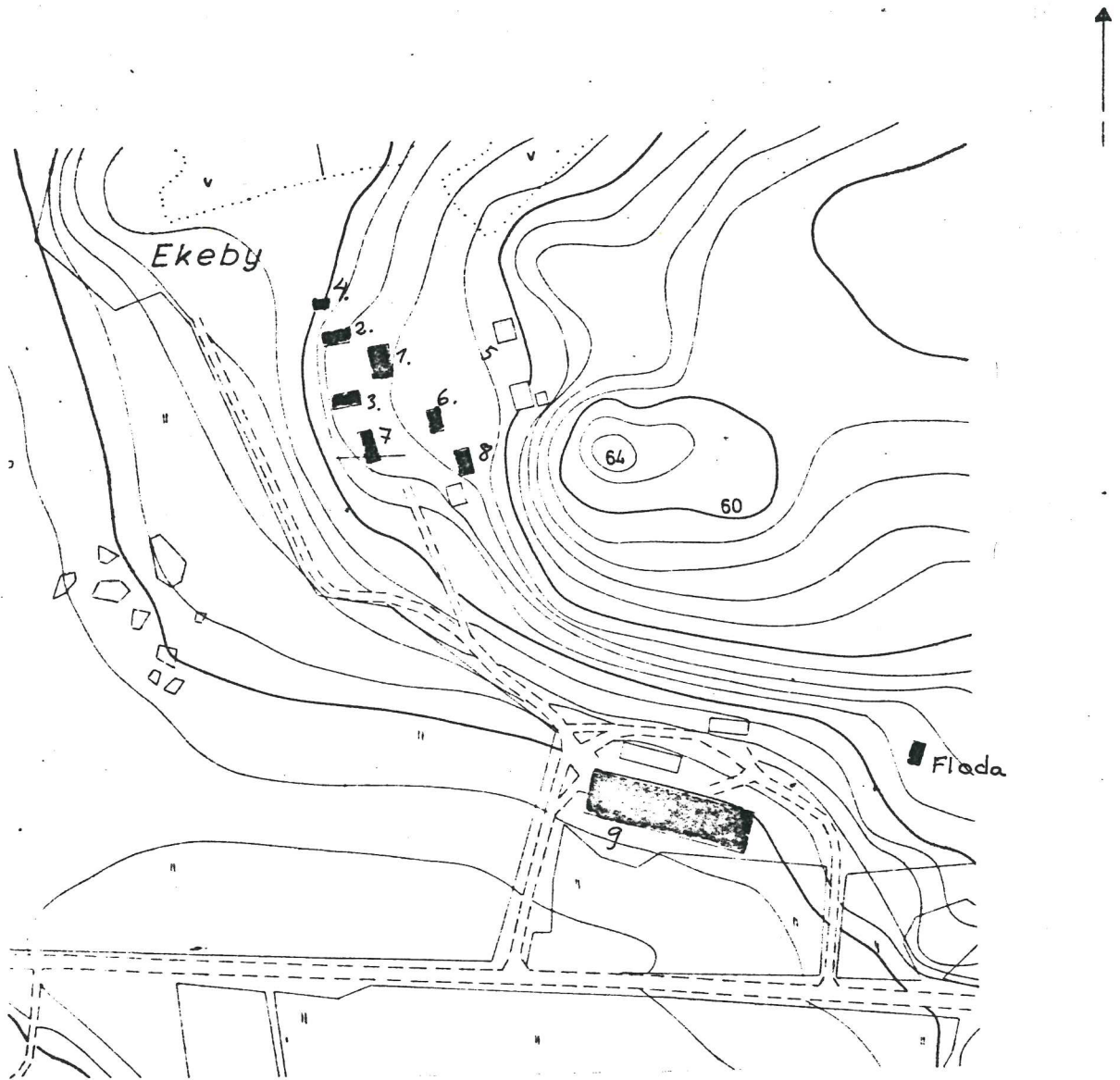


0015

Ekeby 1'2'



Ekeby 1¹ 2¹

Ytterenhörna socken

Stockholms län

Gården ligger tämligen högt och omges av vacker lövträdsvegetation. Söder om gårdsbebyggelsen finns en fornlämning.

1. Huvudbyggnaden: Byggnaden är av villakarakter; en våning hög med inredd vind, vilande på delvis hög gjuten grund. Väggarna är spritputsade i gult. Fodren och omfattningarna är släta och vitputsade. Fönstren är av modern tvåluftstyp med tre rutor per luft. I västfasaden finns en frontespis med en framförliggande veranda. Sadeltaket täcks av tvåkupigt tegel.

Byggnaden står tom. Balkongen är i mycket dåligt skick.

2. Norra flygeln: Byggnaden är förmodligen knuttimrad, en våning hög med inredd vind. Grunden är delvis mycket hög och består av otuktad murad sten. Väggarna är reveterade och spritputsade i gult. Fodren och omfattningarna är släta och vita. Fönstren är av modern tvåluftstyp. Sadeltaket täcks av enkupigt tegel. Högt på fallet finns två skorstenar.

Interiören är moderniserad.

3. Södra flygeln: Byggnaden är förmodligen knuttimrad, en våning hög med inredd vind. Grunden består av otuktad murad sten, utvändigt gråfärgad. Väggarna som är reveterade är spritputsade i gult. Foder och lister är släta och vita. Fönstren är av tvåluftstyp med två rutor per luft. Sadeltaket täcks med enkupigt tegel. Högt på fallet finns två vitputsade skorstenar. I norrfasaden finns en vitmålad döbattangdörr med tre speglar.

Interiören är moderniserad.

4. Boningshus: Knuttimrad byggnad en våning hög med inredda vindrum. Grunden är låg och består av otuktad putsad sten. I gavlarna märks faluröd stående locklistpanel, f.ö. ligger väggtimret i dagen. De synliga knutarna är av dubbelhakstyp. I gavlarna sitter skruvade förstärkningssträvor. Omfattningarna är vitmålade och fönstren tätspröjsade. I bågarna sitter tärningsbeslag. Det brutna sadeltaket

täcks med enkupigt tegel.

Interiören är ej besiktigad.

5. Boningshus: Träbyggnad en våning hög med inredd vind, vilande på en delvis mycket hög grund av otuktad murad sten, som utvändigt är vitslammad. Väggarna är fodrade med faluröd stående locklistpanel. Foder och omfattningar är vita och släta. Fönstren är delvis av tvåluftstyp med två rutor per luft, dels med tre rutor. I gavlarna finns små lunettfönster. Sadeltaket är brutet och täckt med enkupigt tegel. På nocken står två skorstenar. I östfasaden finns en fönsterkupa under pulpettak. I norrgaveln ansluter en sekundär utbyggnad.

6. Hönshus: Väggarna består av liggande knuttimmer. Grunden är hög och består av otuktad sten, utvändigt vitslammad. Väggarna är fodrade med rödfärgad stående locklistpanel. Knutlådorna är rödfärgade. Väggarna sammanhålls även med skruvade förstärkningssträvor. Sadeltaket täcks med enkupigt tegel.

7. Magasin och stallbyggnad: Väggarna består av liggande knuttimmer. Grunden består av otuktad sten. Utvändigt är väggarna delvis fodrade med faluröd stående locklistpanel. Byggnaden har knutlådor. Sadeltaket som uppbärs av åsar är täckt med enkupigt tegel. Dörrarna består av gulmålad profilerad plank med handsmidda beslag och låsbleck.

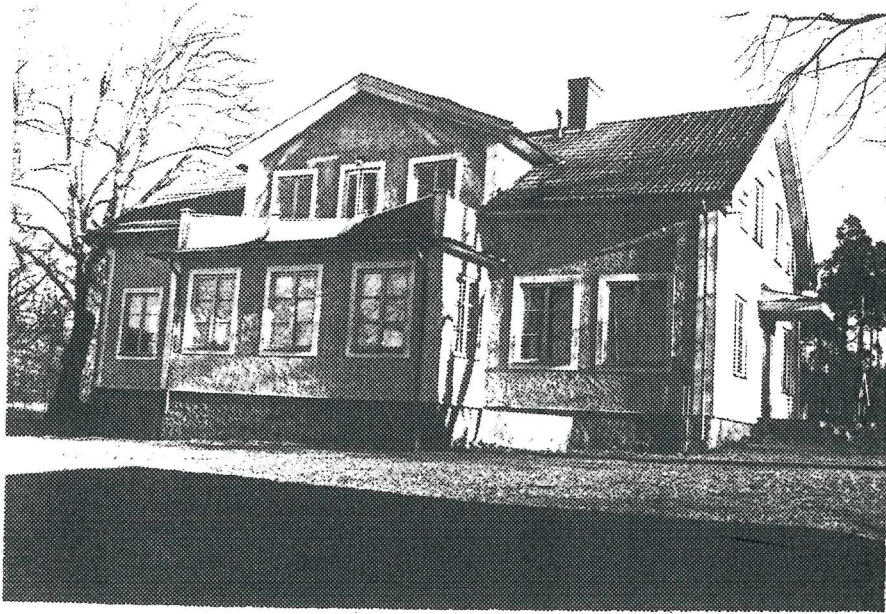
8. Magasinsbyggnad: Väggarna består av liggande knuttimmer. Byggnaden vilar på hörnplintar av letad sten. Väggarna är fodrade med faluröd stående locklistpanel. Sadeltaket täcks med enkupigt tegel.

9. Ladugårdskomplexet: Bottenvåningen består av murad sten, utvändigt spritputsad. I hörnen och utmed fasaderna finns mycket breda murade strävor. Övervåningen består av skiftesverk. Sadeltaket täcks med korrugerad plåt.

Byggnaderna är huvudsakligen i gott skick. Huvudbyggnaden bör dock exteriört repareras.

0018

Ekaby 1¹/₂¹



Huvudbyggnaden från SV.



Huvudbyggnaden från SV.

6019

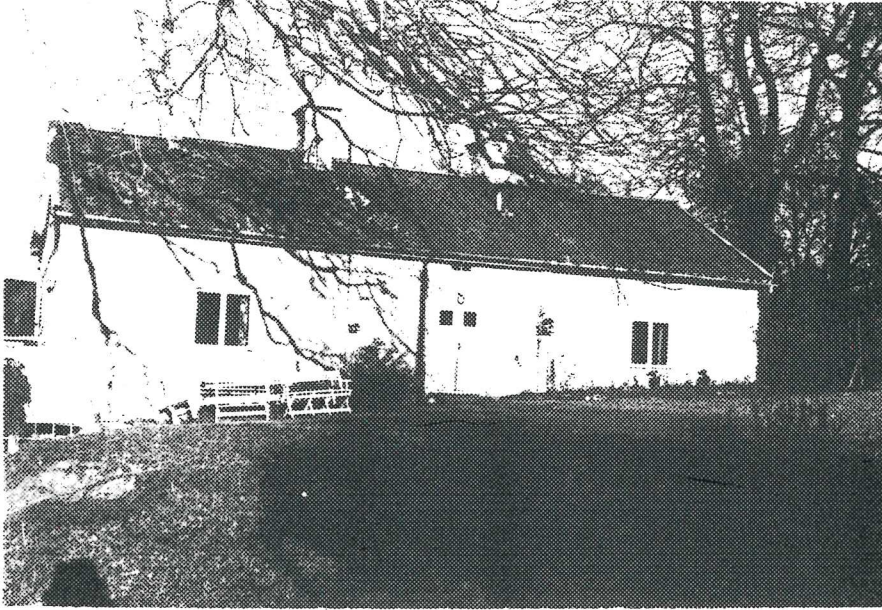
Ekaby 1¹2¹



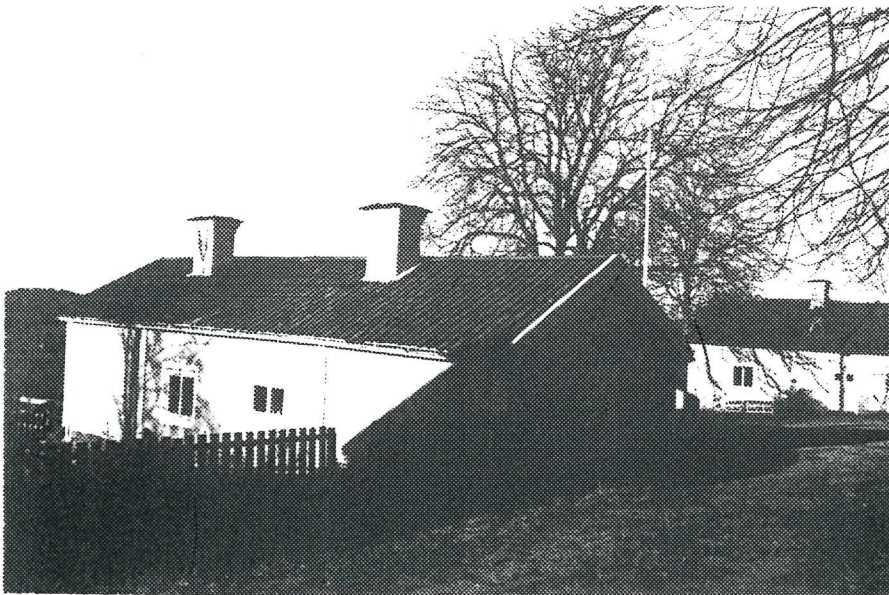
Översiktshild från S.



Foto från SV.



Norre flygeln från S.



Södra flygeln från S. (I bakgrunden ses
norra flygeln)

0021

Ekeby 1¹2¹



Höngårdsbyggnaderna från S.



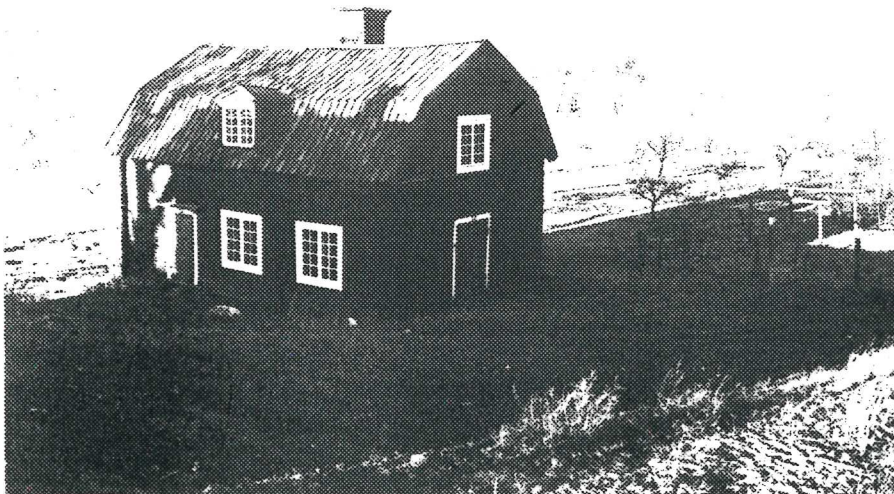
Östra flygeln från SÖ.

0022

Ekeby 1¹/₂¹



Boningshus nr. 4 från SV.



Samma byggnad som ovan, från SO.

0023

Ekeby 1¹2¹



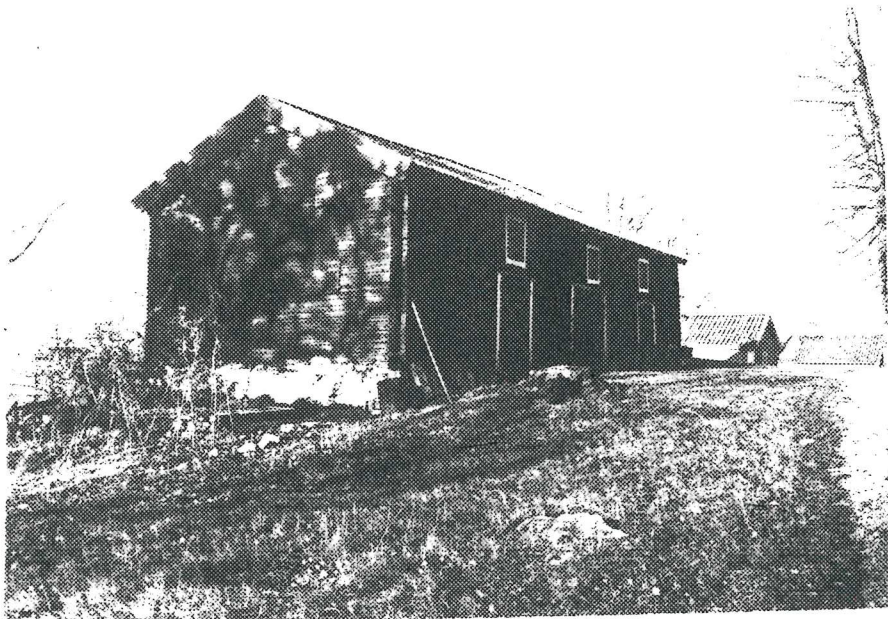
Hönehuset nr. 6, från SV.



Samma byggnad som ovan, från Ö.

0024

Ekeby 1¹2¹



Magasinsbyggnaden nr. 7 från E.



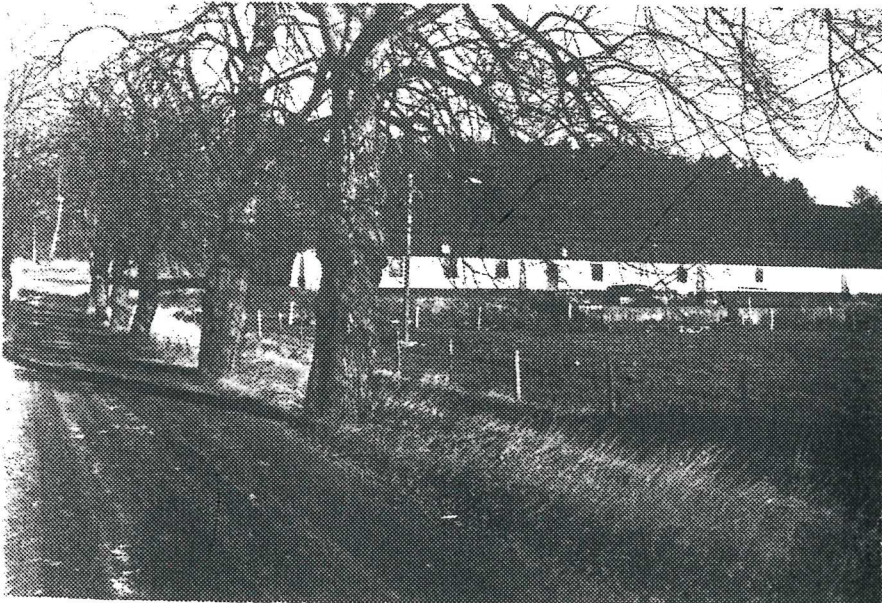
Magasinsbyggnaden nr. 8 från V.

0025

Ekeby 1¹2¹



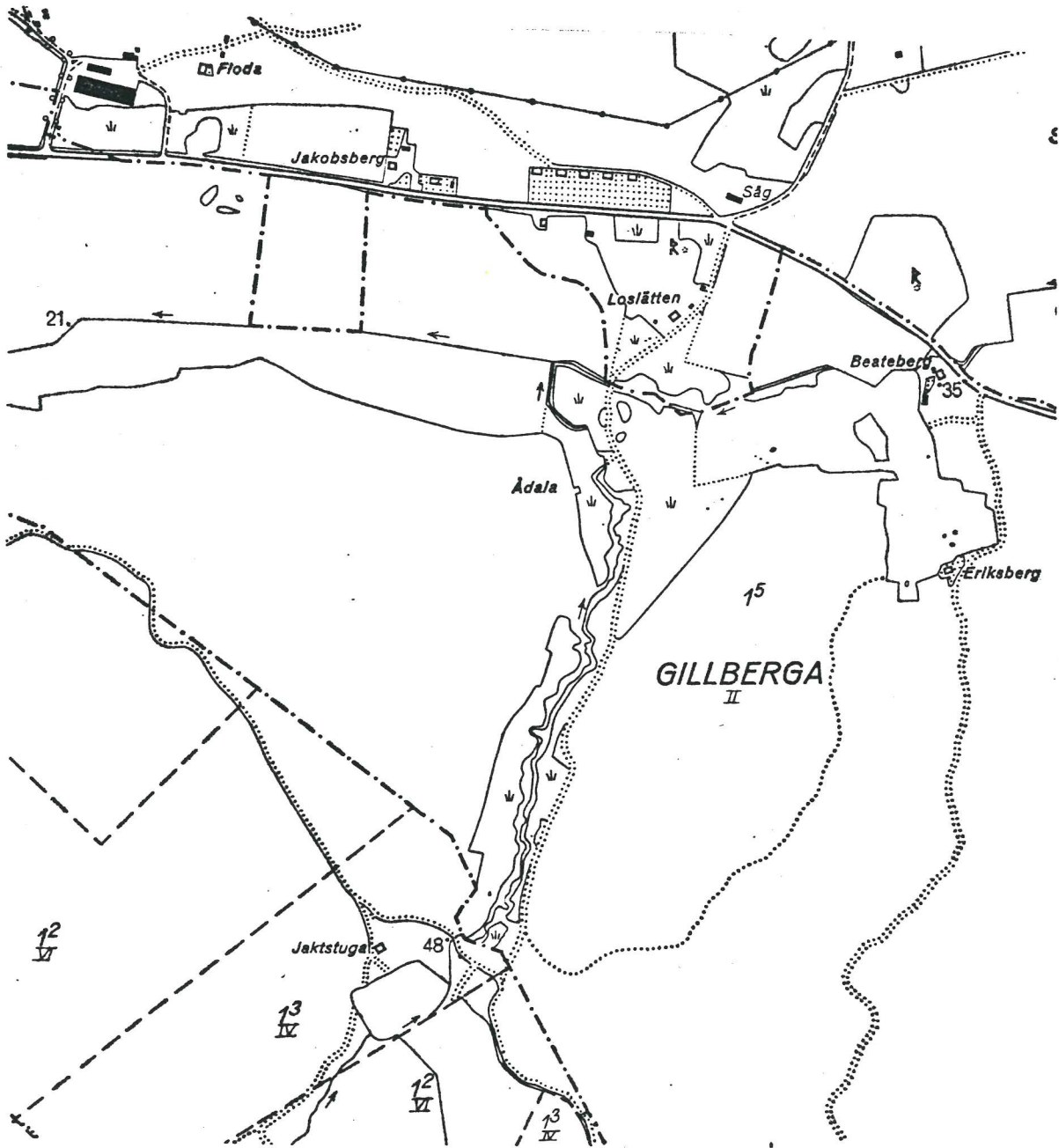
Ladugårdskomplexet från NV.



Ladugården från S.

0026

Floda
Ekoby 1¹



Floda

Ekeby 1¹ 2²

Ytterenhörna socken

Stockholms län

Sommarställe med mycket högt läge strax öster om Ekeby gård. Från stället har man en storslagen utsikt i väster mot Ytterenhörna kyrka. I norr finns bergsbunden barrskog. Kring byggnaden finns rester av trädgård.

Knuttimrad stuga, en våning hög, vilande på låg grund av otuktad kalkstruken murad sten. Väggarna är fodrade med faluröd stående locklistpanel. Knutlådorna är vita och röda. Fönsteromfattningarna hålls i vitt och är släta. Moderna tvåluftsfönster. Sadeltaket täcks med tvåkupigt tegel. Högt på fallet sitter en plåtklädd skorsten.

Interiören är pietetslöst moderniserad.

Byggnaden är i gott skick.

0028

Floda 1¹/₂¹



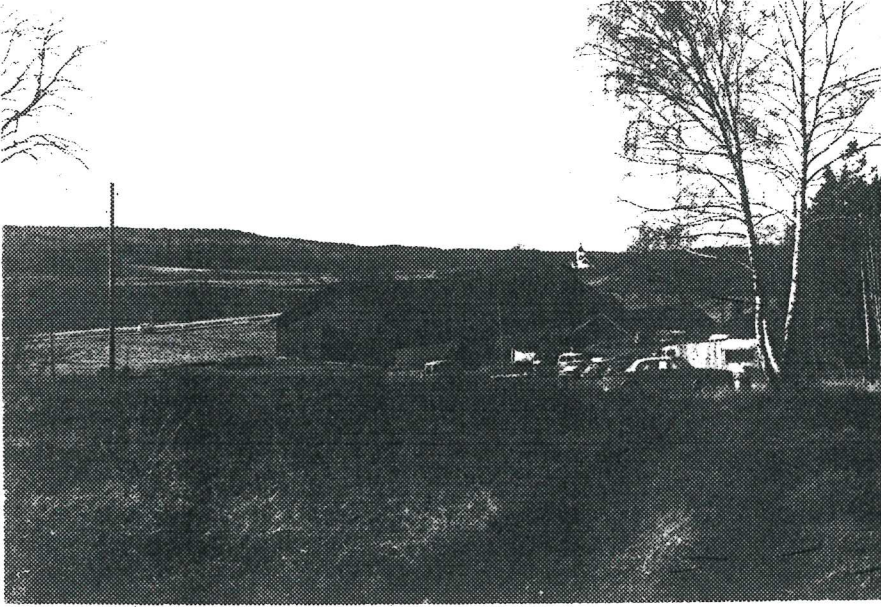
Foto från U.



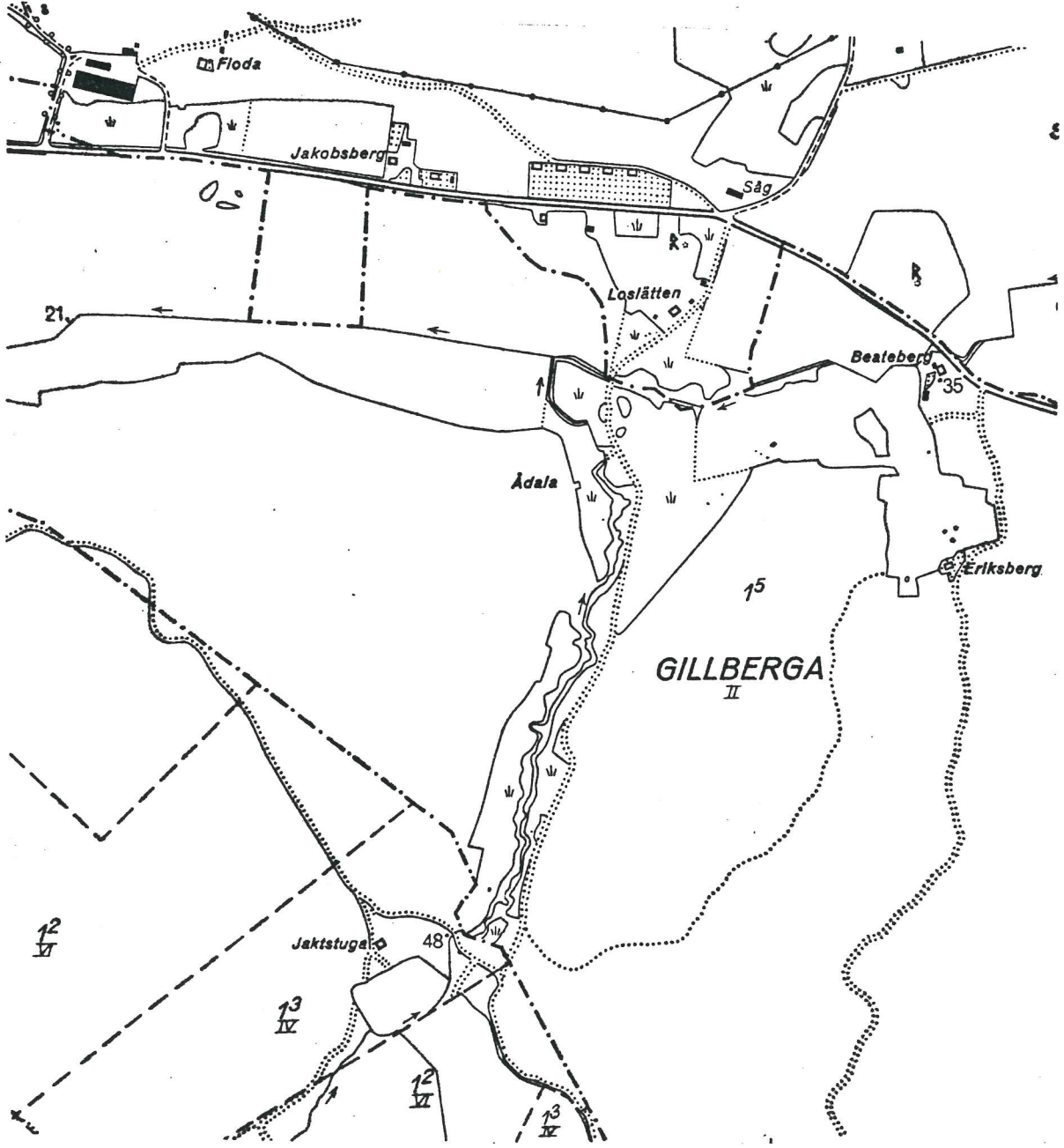
Foto från C.

0029

Floda 1¹2¹



Utsikt från Floda mot V.



Jakobsberg
Ekeby 1¹ 2¹
Ytterenhörna socken
Stockholms län

Permanentbostad, belägen strax norr om Enhörnavägen i en svag sydsluttning. Söder om vägen finns öppen åkermark. Ca 100 meter norr om stället ligger skogsbrynet. Kring byggnaden finns rester av äldre trädgård bl.a. med några fruktträd och syrébuskage.

Knuttimrad byggnad, en våning hög, vilande på låg grund av putsad tuktad sten. Väggarna är fodrade med faluröd stående locklistpanel. Knutlådorna är vita och röda. Fönsteromfattningarna är raka och vita. Fönstren är av modern tvåluftstyp. Sadeltaket som uppbärs av tre åsar är täckt med tvåkupigt tegel. Högt på fallet sitter en skorsten.

Interiören: Byggnaden har en tvådelad planlösning. Helt moderniserad.

Vedbod: Utan kulturhistoriskt intresse.

0032

Jakobsberg
Ekeby 1¹2¹

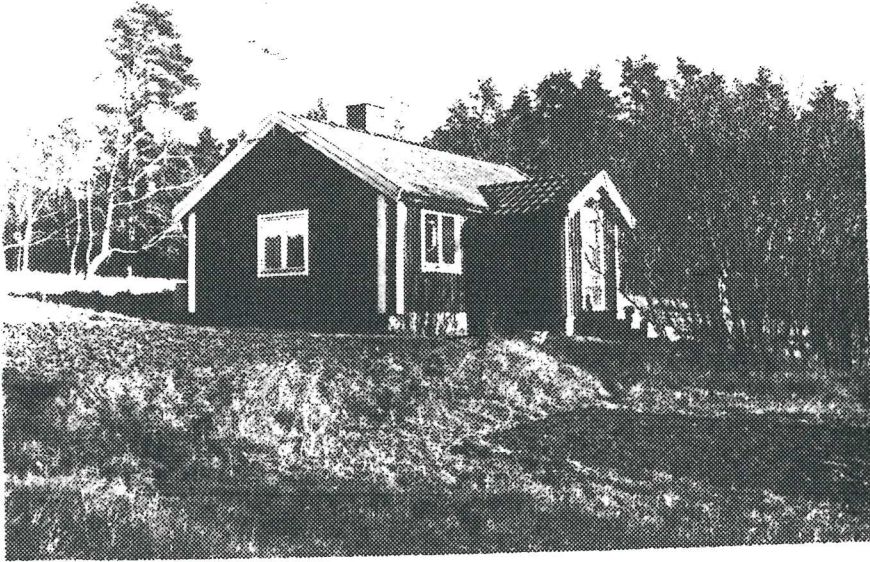


Foto från V.



Foto från S.

0033

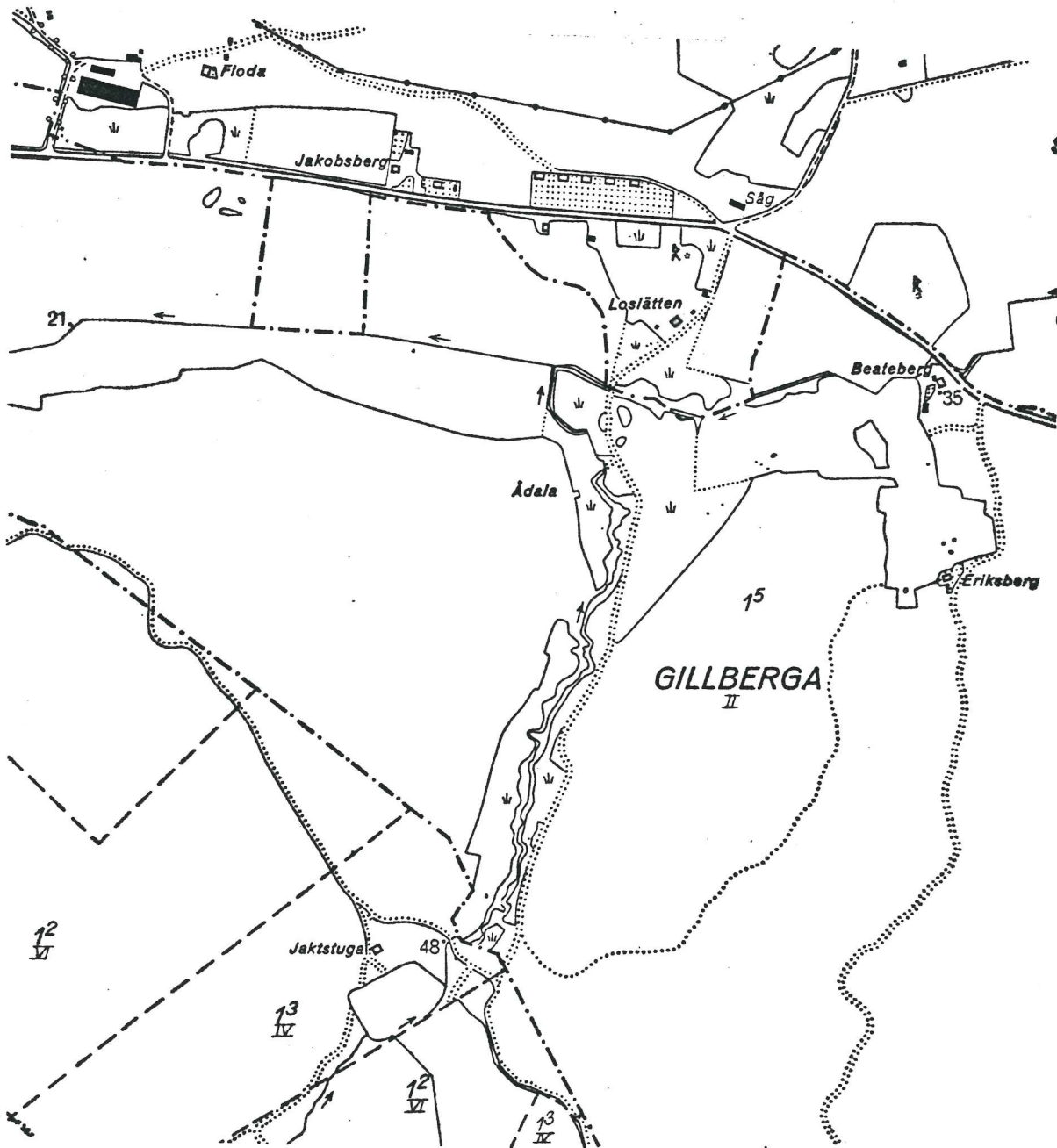
Jakobsberg
Ekeby 1¹2¹



Översiktsbild från 50.



Foto från 180.



Loslätten
Ekeby 1¹2¹
Ytterenhörna socken
Stockholms län

F.d. torp, nu sommarbostad. Byggnaden ligger tämligen öppet i svag sydostsluttning invid åkerfält. Nordväst om byggnaden finns gles tallskog. Loslätten som ligger söder om Enhörnavägen nås på smal grusad uppfartsväg. I den lilla trädgården kring byggnaden märks prydnadsbuskage och blomsterrabatter.

Knuttimrad stuga, i en våning, på låg grund av murad småflisig sten. Väggarna är fodrade med faluröd stående locklistpanel med synliga knutlådor i hörnen. Fönsteromfattningarna är vitmålade, fönstren täckta med träluckor. Sadeltaket täcks med enkupigt tegel. Mitt på takfallet sitter en hög skorsten.

Interiören är ej besiktigad.

Byggnaden är i tämligen gott skick.

0036

Loslätten
Ekeby 1¹2¹



Översiktsbild från SO

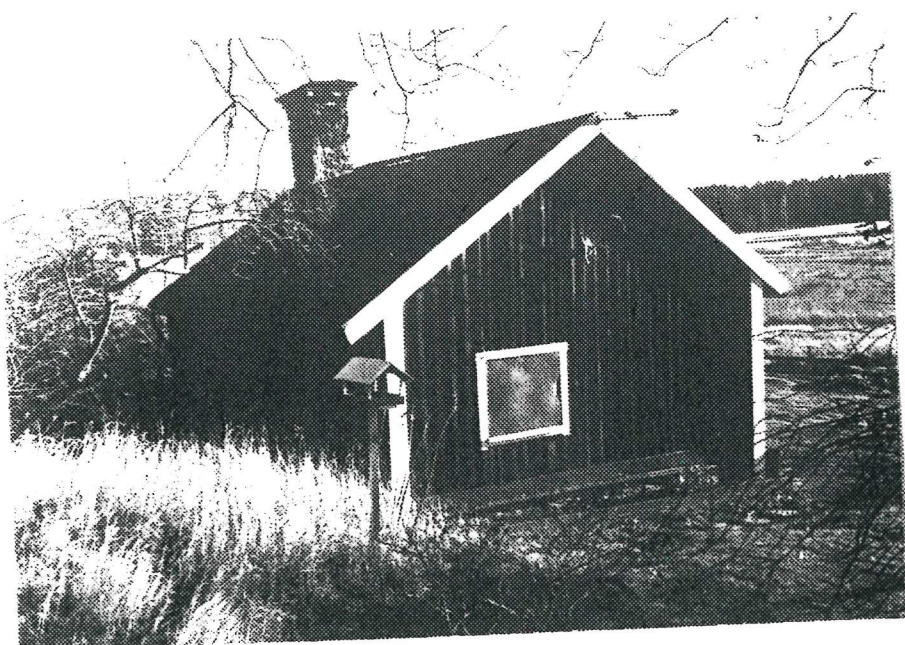


Foto från SV.

0037

Loslätten
Ekeby 1¹2¹

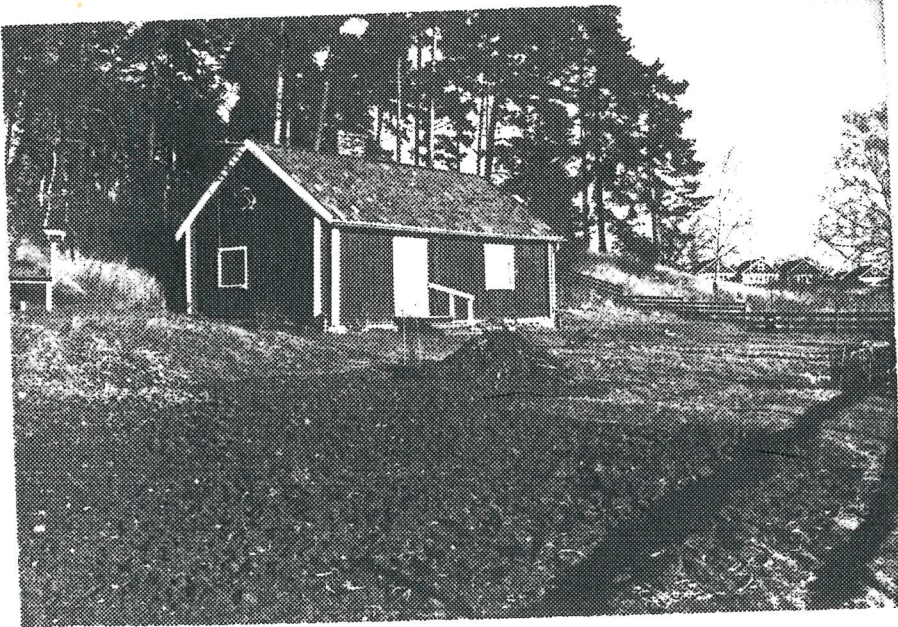


Foto från S.

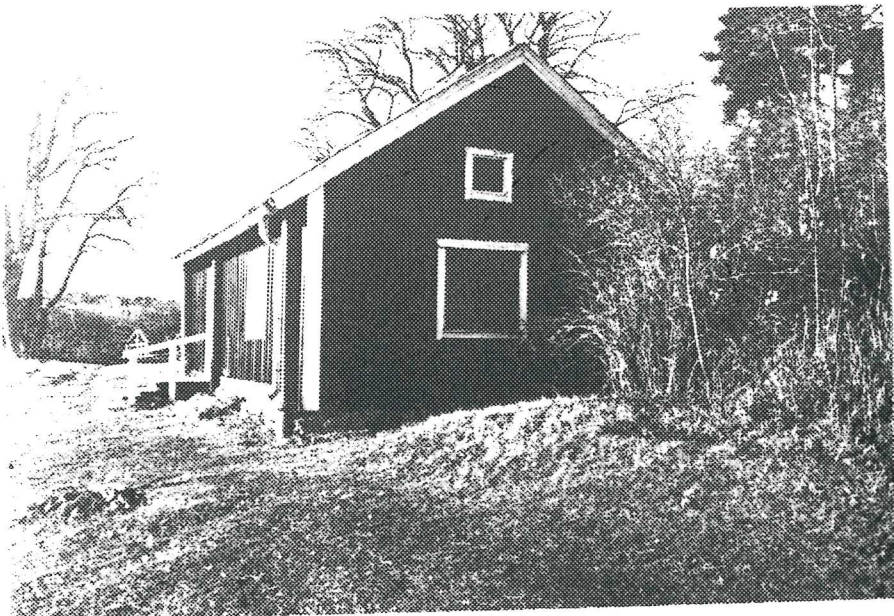


Foto från NE.