

Gillberga
Gillberga 1⁵
Ytterenhörna socken
Stockholms län

Permanentbostad, högt och fritt belägen söder om Enhörnavägen.
Runt omkring boningshuset finns åkermark. Byggnaden ligger i svag
västsluttning. Tomten är terrasserad.

Knuttimrad byggnad, en våning hög vilande på otuktad murad sten-
grund. Väggarna är fodrade med faluröd stående locklistpanel.
Byggnaden har knutlådor. Fönsteromfattningarna är vita. Fönstren
är av tvåluftstyp med två rutor per luft. Sadeltaket täcks med
tvåkupigt tegel. I sydfasaden ansluter en sekundär tillbyggnad.
Interiören är moderniserad.

Byggnaden är i gott skick.



Översiktsbild från N.

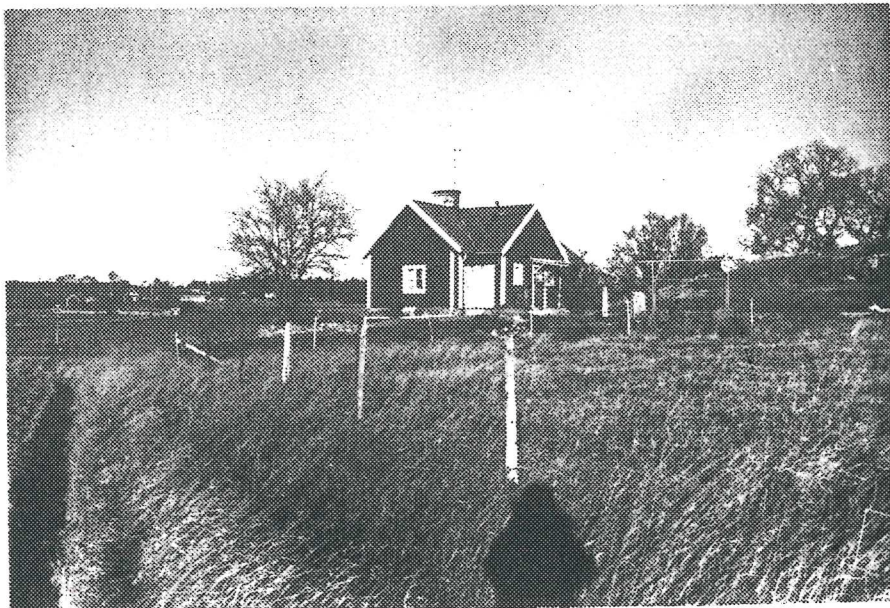


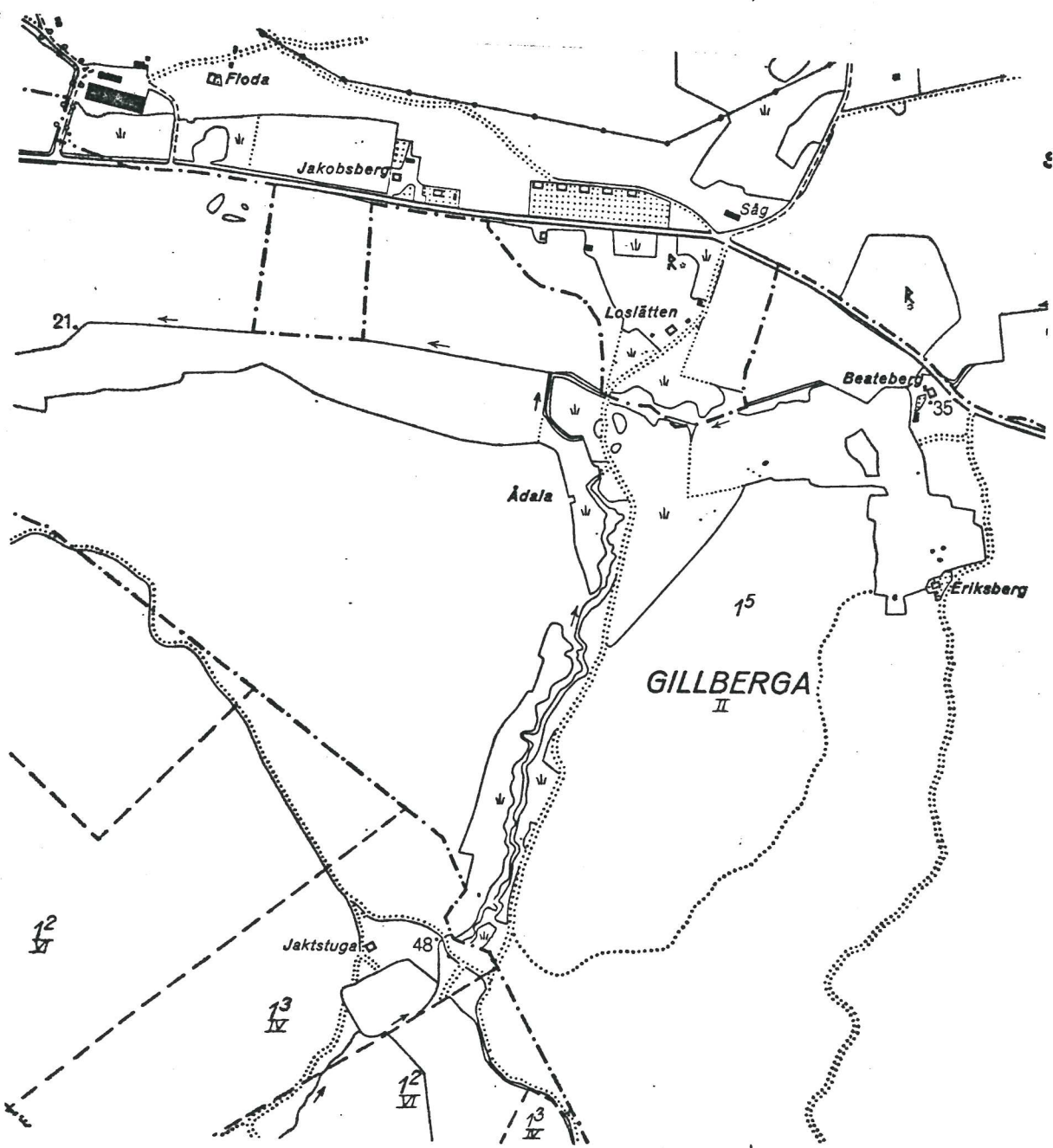
Foto från S.

0041

Gillberga 1^S



Utsikt från Gillberga mot Ytterenhörna kyrka.



Beateberg
 Gillberga 1⁵
 Ytterenhörna socken
 Stockholms län

F.d. torp, nu permanentbostad. Stället ligger söder om Enhörnavägen i ett glest skogsbryn avgränsat i söder av åker. Byggnaden omges av en mindre trädgård, bevuxen med högt vildgräs. Här finns även rester av äldre fruktträdgård med prydnadsbuskage. I byggnadens närhet växer några vackra björkar.

Knuttimrad stuga, i en våning, på låg grund av otuktad murad sten. Väggarna är fodrade med faluröd stående locklistpanel med vit- och rödstrukna knutlådor. Fönsteromfattningarna hålls i vitt. Bågarna innehåller två rutor. Det finns i fönstren tärningsbeslag. Sadeltaket uppbärs av tre åsar och täcks med enkupigt tegel. Högt på fallet står en putsad skorsten. I sydfasaden ansluter en sekundär utbyggnad under pulpettak innehållande en förstuga.

Interiör: Byggnaden har en tvådelad planlösning. I taket märks synliga avfasade takbjälkar. De gamla golvplankorna täcks med korkmatta. I stugrummets ena hörn finns ett stort vitkalkat eldstadskomplex med murad kåpa. En vedeldad spis är sekundärt insatt. Den är av tillverkning "Idun nr. 01". Kammaren uppvärms av en vitkalkad tegelspis. Mellan stugan och kammaren sitter en blåmålad plankdörr med handsmidda beslag.

Källarbod: Knuttimrad byggnad som vilar på kraftiga hörnplintar med väggarna fodrade med faluröd stående locklistpanel och stående plank. I hörnen syns vita och rödfärgade knutlådor. Sadeltaket som uppbärs av åsar täcks med enkupigt tegel på lockplanksunderlag.

Uthus: Knuttimrad byggnad, vilande på plintar av letad sten. Timret som är färgat i falurött ligger huvudsakligen i dagen. Knutarna av dubbelhakstyp är synliga. Sadeltaket täcks med tvåkupigt tegel.

Byggnaderna är i gott skick.

0044

Seeteberg
Gillberga 1⁵



Foto från E.



Foto från S1. (I bakgrunden: Källstuber)

0045

Beateberg
Sillberga 1⁵



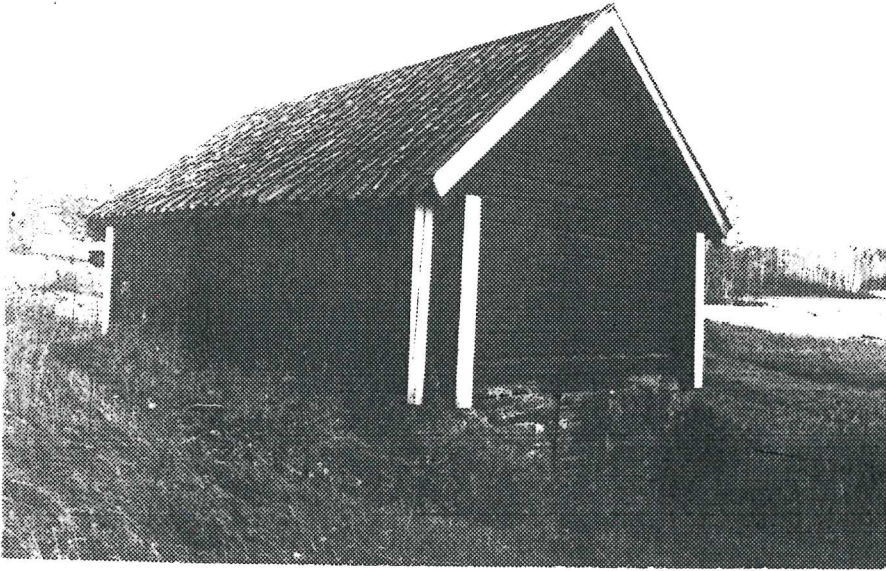
Foto från V.



Foto från SV. (I förgrunden källarboden)

0016

Seateberg
Gillberga 1⁵



Källarboden , från NV.



Uthuset från NV.

Eriksberg
Gillberga 1⁵
Ytterenhörna socken
Stockholms län

F.d. torp, nu sommarbostad. Boningshuset är beläget i skogsbrynet i svag norrsluttning söder om stora åkerfält. Byggnaden ligger i en liten trädgård kantad med lågt nätstaket. En smal grusad väg leder fram till Eriksberg.

Knuttimrad stuga, i en våning, på delvis mycket låg grund av otuktad murad sten. Väggarna är fodrade med faluröd stående locklistpanel med synliga knutlådor. Fönsteromfattningarna är vitmålade och fönstren har två rutor per luft. Fönsterluckorna hålls i grönt. I östgaveln märks en vindslucka med ett beslag av typ enl. Sander Rosén sid. 60 fig. 22. Sadeltaket täcks med enkupigt tegel på lockplanksunderlag. Högt på fallet står en putsad skorsten. I norrfasaden avsluter en sekundär tillbyggd förstukvist.

Interiören är ej besiktigad.

Byggnaden är i gott skick.



Översiktsbild från NÖ.



Foto från V.

0049

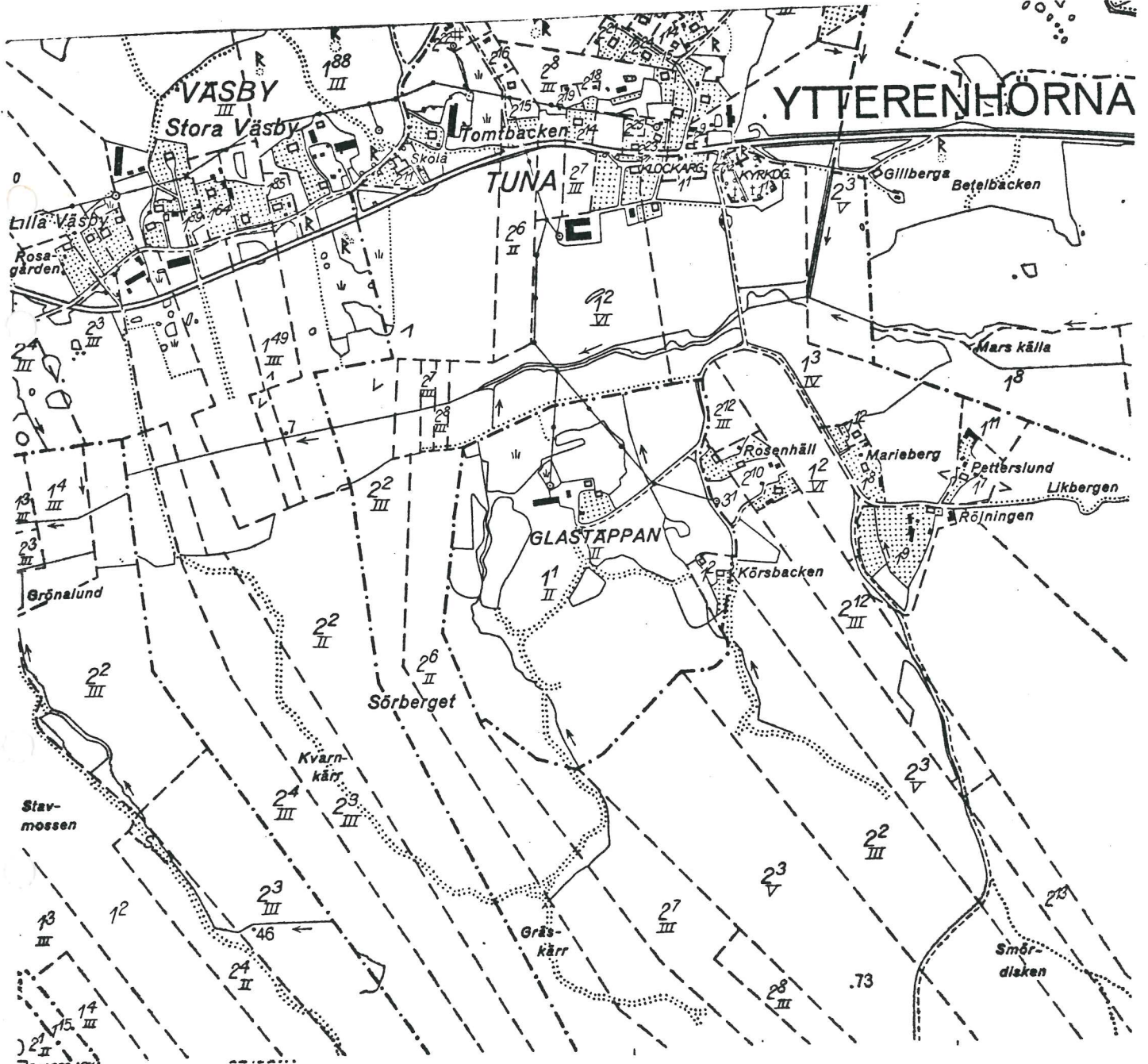
Eriksberg
Gillberga 1⁵



Foto från Ö.



Foto från SV.



Glastäppan 1¹
Ytterenhörna socken
Stockholms län

Permanentbostad med mycket högt läge. I norr har man en vacker utsikt över Ytterenhörna kyrkbygd. Trädgården kring stället är delvis av förvildad karaktär. Strax söder om gården är ett mindre friluftsmuseum under uppförande.

Huvudbyggnaden är uppförd 1928, den är av villakarakter med sekundära tillbyggnader. Grunden är gjuten och utvändigt spritputsad. Dels är väggarna fodrade med kuprinolad locklistpanel, dels består väggarna av maskinsågat timmer i dagen. I gavlarna är väggtimret delvis svagt utkragat. Sadeltaket täcks med tvåkupigt tegel.

Annexbyggnaden: Väggarna är knuttimrade och täckta med faluröd stående locklistpanel. Foder och lister är släta. Fönstren har vita snickerier och är av tvåluftstyp med tre rutor per luft. Sadeltaket täcks med tvåkupigt tegel. Högt på fallet finns en skorsten. Grunden består av murad tuktad sten.

Byggnaderna är huvudsakligen i gott skick.

0052

Glastäppan 1¹



Översiktbild från S.



Huvudbyggnaden från S.

6053

Glastäppan 1¹



Foto från SV.



Annexbyggnaden från SSV.

0054

Glödstäppan 1¹

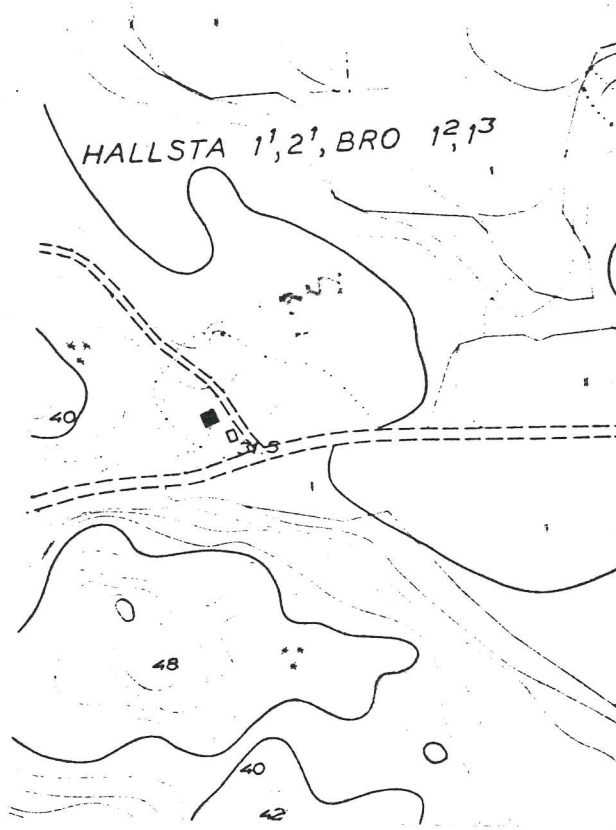


Friluftsmuseet under byggande.



0055

Grindstugan
Bro 1² Hallsta 1¹ 2¹



Grindstugan
Hallsta 1¹2¹ och Bro 1²1³
Ytterenhörna socken
Stockholms län

Sommarbostad, belägen invid och norr om Lövstavägen i en mindre trädgård.

Knuttimrad stuga i en våning, på låg grund av tuktad murad sten. Väggarna är fodrade med faluröd stående fasspont med vitmålade foder och omfattningar. Fönstren är delvis tätspröjsade dels av tvåluftstyp med tre rutor per luft. Sadeltaket täcks med tvåkupigt tegel. På nocken står en skorsten.

Interiören saknar kulturhistoriskt intresse.

Byggnaden är i gott skick.

0057

Grindstugan
Hallsta 1¹/₂¹



Översiktbild från 50.

0058

Heleneberg
Hallsta 1¹2¹ och Bro 1²1³
Ytterenhörna socken
Stockholms län

Bebyggelsen saknar kulturhistoriskt intresse.