



2018-11-23

## Sammanställning dialog Ekeby inför kommande planeringsprojekt



# Innehållsförteckning

|  |           |
|--|-----------|
| <b>Sammanfattning</b>                          | <b>4</b>  |
| <b>Dialogsammanställning</b>                   |           |
| <b>Aktiviteter och platser</b>                 | <b>6</b>  |
| - Sammanfattande karta                         | 10        |
| <b>Trafik</b>                                  | <b>12</b> |
| - Sammanfattande karta                         | 14        |
| <b>Trygghet</b>                                | <b>16</b> |
| - Sammanfattande karta                         | 18        |
| <b>Framtida bebyggelse</b>                     | <b>20</b> |
| <b>Inskickad kommentar</b>                     | <b>21</b> |
| - Sammanfattande karta                         | 22        |
| <b>Sammanfattande karta<br/>samtliga teman</b> | <b>24</b> |
| <b>Webbenkät</b>                               | <b>26</b> |
| - Vilka har svarat på enkäten                  | 26        |
| - Enkätfrågor                                  | 27        |
| - Kartmarkeringar                              | 30        |





# Sammanfattning

## Kunskapsinhämtande dialog

Det här är en sammanställning av de inkomna synpunkter från medborgardialogerna i Ekeby den 6 mars och den 3 april 2018. Först förklaras syftet och upplägget med dialogen, därefter följer sammanställningen av synpunkterna.

### Vad är syftet med tidig dialog?

På initiativ från Enhörna kommunalnämnd beslöt att hålla en dialog om Ekebys utveckling. Dialogen genomfördes som en del i arbetet inför framtida planeringsprojekt för Ekeby. Syftet med dialogen var att få in synpunkter och information från medborgare som bor och verkar i Ekeby i ett tidigt skede, innan det finns några färdiga förslag. Hur ser vardagslivet ut? Tidig dialog i stadsutvecklingsprocesser gör att människor får större möjlighet att påverka utvecklingen av sin närmiljö. Målet är att få en övergripande bild av vilka platser som anses värdefulla samt vad som behöver förbättras. Medverkan i en tidig dialog ger dessutom deltagarna ökad förståelse för att människor har olika syn på utvecklingen.

### Dialog 6:e mars

Dialogen genomfördes på Mötesplatsen i Ekeby och varade i tre timmar från 16:00 till 19:00. Totalt deltog 85 personer under dialogen. Upplägget var av så kallad "cafésittning" där olika ämnen diskuteras vid ett specifikt bord och där deltagarna får byta bord under dialogtillfället. De teman som dialogen utgick ifrån var trafik, trygghet, framtida bebyggelse samt aktiviteter och platser.

Vid varje bord deltog en politiker vars uppgift var att föra diskussionen framåt samt att se till att alla deltagare kom till tals. Vid varje bord satt även en tjänsteperson med syfte att föra anteckningar. På bordet fanns kartor som gjorde det lättare att visa och markera platser som upplevdes som exempelvis bra eller problematiska. Användningen av kartorna skiljde sig från bord till bord, en del blev flitigt använda och andra inte.

Under dialogerna fanns en plansch uppsatt där deltagarna gavs möjlighet att fritt skriva sina synpunkter och förslag. På en annan plansch uppmanades delta-

garna att markera ålder, könstillhörighet, var de bor samt hur de trivs i Ekeby. Syftet med denna möjlighet var att samla in grov statistik över hur deltagandet såg ut. Könsfördelningen baserat på markeringarna var 12 kvinnor och 19 män. Åldersfördelningen var 10 personer mellan 0 till 50 år och 28 personer från 50 år och uppåt. Då det var frivilligt att sätta ut markeringar och flera deltagare avstod detta är det inte en heltäckande kartläggning, men stämmer överrens med iakttagelsen om att flertalet av dialogdeltagarna var män över 50 år.

### Dialog 3:e april

Då brevutskicket med information och inbjudan till dialogen av misstag inte hade kommit fram till angivna hushåll i Ekeby anordnades därför en andra dialog den 3 april 2018. Till den dialogen skickades information ut till hushållen i Ekeby. Parallellt med de båda dialogerna fanns även en webbankät öppen under ungefär en månads tid, med syfte att samla upp synpunkter även från de som inte hade möjlighet att närvara vid dialogtillfället.

Inför dialogen gjordes en extra riktad satsning mot barn och unga med information i Vallaskolan och uppmaning på inbjudan om att barn och unga är välkomna. Detta då inga deltagare under 20 år medverkat under tidigare dialog.

Dialogen genomfördes på Mötesplatsen i Ekeby och varade i tre timmar från 16:00 till 19:00. Totalt deltog 92 personer under dialogen. Upplägget var detsamma som vid tidigare dialogtillfälle.

Plancher fanns uppsatta även här med möjlighet att markera ålder och könstillhörighet för kartläggning av vilka som deltog under dialogen. Könsfördelningen enligt affischen var 11 kvinnor och 18 män. Åldersfördelningen var 7 personer mellan 0 till 50 år och 35 personer från 50 år och uppåt. Då det var frivilligt att delta är det inte en heltäckande kartläggning, men stämmer överrens med iakttagelsen om att flertalet av dialogdeltagarna var män över 50 år.

### Inskickad kommentar

En synpunkt har skickats mailledes till kommunen. Den redovisas separat.

## Webbenkät

I samband med de båda dialogerna pågick även en webbenkät som var öppen under ungefär en månad. Webbenkäten syftade till att fånga upp de ekebybor som inte hade möjlighet att delta under dialogtillfällena. I webbenkäten gavs deltagarna möjlighet att markera platser på en digital karta utifrån olika aspekter, exempelvis favoritplats eller förslag på lokalisering för framtida bebyggelse. 375 personer svarade på enkäten. Könsfördelningen var 186 kvinnor, 181 män och 6 personer som identifierade sig som annat. Av de som deltog var 8 personer under 19 år, 60 personer i åldersspannet 20–35, 128 personer i åldersspannet 36–50 år, 118 personer i åldersspannet 51–67 personer och 57 personer över 68 år. Enkätsvaren redovisas efter dialogresultaten på sidan 26.

## Läsanvisning

Sammanställningen är gjord utifrån de förslag som inkom under de bägge dialogtillfällena och utifrån de fyra teman som användes under dialogerna: aktivitet och platser, trafik, trygghet, samt framtida bebyggelse. Respektive ämne presenteras med tillhörande frågor och därefter följer inkomna synpunkter och förslag, först från dialog 1 och därefter från dialog 2. Sammanställningen baseras på anteckningar från dialogtillfallet och kan därför presenteras både i meningar och i stödord. För varje tema har en kort summering gjorts som medskick till framtida planeringsarbete.

## Felmarginal

Det var flera personer som närvarade vid bägge dialogtillfällena och har därför haft möjlighet att göra sin röst hörda vid två tillfällena. Ingen sortering har gjorts

sett till deltagare och därför finns risk att upprepade synpunkter tolkas som att det är flera som anser detta när det i själva verket är samma person som haft möjlighet att tycka till två gånger.

En del besökare kom också och ville prata om ett angränsande område, Sandviken, där separat dialog hölls några veckor senare. Kommunen har valt att inte ta bort kommentarer, därför finns synpunkter om Sandviken med i sammanställningen även om det ligger utanför fokusområdet.

Det var väldigt få deltagare i kategorin unga och barn, därför bör en uppsökande dialog göras under framtagande av framtida planeringsarbeten för att säkerställa att även de har möjlighet att göra sig hörda och tycka till om förslag. Därför bör det finnas en medvetenhet inför fortsatt arbete att barn och unga är underrepresenterade i sammanställningen av dialogen.

## Vad händer sen?

Det som framkommit genom dialogerna och i webbenkäten kommer att fungera som underlag i det fortsatta planeringsarbetet. De inkomna synpunkterna och förslagen har gett en tydligare bild av området och vad medborgarna tycker i olika frågor. Kommande projekt ska därför använda sig av denna kunskap i den fortsatta planeringen. I framtiden kommer fler planförslag att presenteras och även då ska medborgarna ha möjlighet att lämna synpunkter. Tider för detta kommer att annonseras bland annat på kommunens hemsida, genom utskick och i lokaltidningar.

---

### Medverkande politiker under dialogerna:

Björn Jonsson  
David Strömberg  
Göran Karlsson  
Johan Schönbeck  
Karla Sand  
Kjell Westerberg  
Marit Broman  
Marita Sörefjord  
Nora Olander  
Peder Edström  
Tommy Hansson

### Medverkande tjänstepersoner under dialogerna:

|                     |                          |
|---------------------|--------------------------|
| Anders Eklind       | Stadsmiljö               |
| Katarina Vasiljevic | Planenheten              |
| Erik Arnaryd        | Planenheten              |
| Elsa Hult           | Planenheten              |
| Josefina Söderberg  | Planenheten              |
| Rebecka Ryblad      | Utredning och hållbarhet |

### Sammanställningen är gjord av:

|                    |                     |
|--------------------|---------------------|
| Josefina Söderberg | Planenheten         |
| Erik Arnaryd       | Planenheten         |
| Maarit Ströberg    | Stab, kommunikation |

# Aktiviteter och platser

Generellt för sammanställningen av samtliga teman gäller att vissa synpunkter nämns flera gånger (under olika rubriker) eftersom de togs upp under olika huvudteman (trafik, trygghet etc.). I de fall en synpunkt nämnts mer än en gång anges det inom parentes och även antalet gånger som synpunkten nämnts under just den rubriken.

Ämnesvis presenteras först synpunkter från dialog 1 den 6 mars och direkt efter synpunkter från dialog 2 den 3 april.

Till dialogen fanns förberedda frågor som stöd för att påbörja diskussionen. En del frågor har blivit besvarade, men diskussionen har också varit fri och flera synpunkter berör även andra ämnesområden.

Efter varje sammanställning av synpunkterna som antecknades under dialogerna följer en sammanställning av den karta som låg på temabordet och en sammanfattning av temat.

Kartorna redovisar endast de markeringar som dialogdeltagarna gjorde på kartan, därför finns fler synpunkter antecknade än vad det finns markeringar på kartorna. Där det även antecknades på kartan har detta skrivits ut, annars finns endast markering. Skillnad har gjorts på markeringarna för att se vilka som gjordes vid respektive dialogtillfälle och för att kunna härleda markering till nedtecknad synpunkt.

Vid ett fall gjordes inga markeringar på kartan (trafik, dialog 1) och därför saknas dessa.

## DIALOG 1, 6 mars

### Platser som ekebyborna använder och upplever som positiva (övriga positiva synpunkter):

#### Aktivitet

1. Pulkabacken (omnämnt två gånger)
2. Enhörna IP
3. Lekplats (omnämnt två gånger)
4. Underås badplats (omnämnt tre gånger)
5. Malmsjöbadet

#### Service

6. Affären

#### Rekreation

7. Midsommarängen
8. Skogarna (omnämnt fem gånger)
9. Körsbärslunden
10. Bryggan i Sandviken
11. Hästhaga
12. Promenadvägen mot Sandviken (omnämnt två gånger)
13. Fågelreservatet, Acksjöarna
14. Lina reservatet
15. Malmsjön (omnämnt två gånger)

#### Övriga positiva synpunkter

16. Underåsrakan

17. Tallen (bredvid affären), borde bevaras
18. Bra snöröjning
19. Bra gemenskap i området och grannverksamhet
20. Bra belysning nu
21. Att Mariefredsbåten finns är positivt
22. Enhörna-skylden, infarten till området
23. Positivt med skrifter/blad som delas ut om Ekeby, man får veta historia osv
24. Fältverksamheten, den bör fortsätta

### Negativa synpunkter:

#### Underhåll/skötsel

25. Växer al och asp vid den nya lekplatsen (den vid fotbollsplanen)
26. Dåligt underhåll av fotbollsplanen (mycket ogräs), önskas bli bättre (omnämnt tre gånger)
27. Dåligt underhåll av basketplanen (omnämnt två gånger)
28. Skötseln av vägar anses dålig (omnämnt fyra gånger)
29. Bättre underhåll av Underåsbadet önskas, hyvling ner mot sjön (flera andra dialogdeltagare verkar dock tycka underhållet just där är bra)
30. Skyllarna gällande grannverksamhet, väldigt,

- väldigt gamla. Borde bytas ut
31. En del belysning är trasig, tar tid att fixa belysning. (Tolkas som att det tar tid innan trasig belysning åtgärdas)
  32. Kommunen borde fixa fler blommor i Ekeby, negativt att kommunen inte gör det
  33. Problem med buskörning i skogen, Stigarna förstörs (omnämnt tre gånger)  
Finns ingen plats för crossåkarna
  34. För få papperskorgar, framförallt längs cykelvägar, fler önskas

#### Övriga negativa synpunkter

35. Asfaltsverket luktar när det blåser östlig vind
36. Transportband från grustakten låter, dovt ljud
37. Väldigt kraftiga bergssprängningar från grustakten, hus spricker och det skakar väldigt mycket
38. Vildsvin i skogen
39. Tagit bort skog vid grusåsen

#### Finns det behov av fler aktivitetsytor och saknar du något idag? (Förslag)

##### Lokaler/byggnader

40. Större samlingslokal.
41. Idrottshall.
  - Åsikterna gick här isär gällande lokalisering en, vissa tyckte att det passade bättre med en idrottshall vid Enhörna IP, andra tyckte att det var bättre mer lokalt i Ekeby så att fler kunde ha tillgång till hallen.
  - Även Södertäljebor skulle kunna nyttja den.
42. Fler service/verksamheter vid Ica och pizzerian.
43. Fritidsgård för ungdomar.
44. Bygg/tillskapa mindre lägenheter/boendenden för äldre, många bor i för stora hus idag. Exempelvis radhus med mindre lägenheter.





# Aktiviteter och platser

## Aktiviteter

45. Ny plats för aktiviteter. Utegym nämns som exempel. (omnämnt två gånger).
46. Spola isbana på fotbollsplanen eller basketplanen (omnämnt två gånger).
47. Roligare lekplats vid fotbollsplanen.
48. Idrottshall (se ovan).
49. Ny plats för motorcross/motorcyklar. Kan bli konflikter, folk gör fällor för motorcyklar.
50. Pulkabacken. Göra i ordning pulkabacken, lysa upp backen. Exempelvis utegym inom samma område, fixa till grillplats intill backen, göra något större med det området.
51. Mötesplats för ungdomar saknas, (omnämnt tre gånger). Exempelvis Crossbana, fritidsgård, café.
52. En önskan om att kunna spela boule på fotbollsplanen.
53. Gör en hälsans stig i området. Blå spåret finns men är dåligt underhållen. Skyltar behövs.

## Övrigt

54. Gångväg närmare vägen (underåsrakan).
55. Lite mer blommor/arrangemang (omnämnt två gånger). Speciellt vid högtider, att kommunen fixar något fint, framförallt vid infarten till Ekeby.
56. Fartkameror.
57. Fler papperskorgar.

## Vilka platser visar du gärna upp om du får besök eller som du känner stolthet för?

58. Körsbärslunden (omnämnt sex gånger). En plats för lugn och ro.
59. Kristinastugan.
60. Skogen (omnämnt två gånger).
61. Grustaget, är imponerande.
62. Sandvikens brygga.
63. Lurberget/Ekensberg.
64. Norrlöt.
65. Hästhagen.
66. Promenadväg till Malmsjön.
67. Utkiksberg (ovanför varvet).

## Var bestämmer du oftast möte med någon eller var brukar folk träffas?

68. Affären/ICA (omnämnt fyra gånger).
69. Hemma hos folk (omnämnt två gånger).
70. Midsommarängen.
71. Enhörna IP (omnämnt tre gånger). Vid valborg samlas många här.
72. Mötesplatsen.

## Vilken är den bästa platsen att titta på folk?

73. Mötesplatsen.
74. ICA
75. Ifrån alla samlingsplatser.

## Övriga synpunkter:

76. Bevara träden vid Barnflickan.
77. Hur kommer Körsbärslunden skötas när den som sköter om det avlider? Folk är oroliga (omnämnt två gånger).
78. Bättre öppettider på biblioteket, info om hur man kan låna digitalt (via mobilen).
79. Föreningarna i området sköter mycket, de behöver backas upp av kommunen/få stöd från kommunen.



## DIALOG 2, 3 april

### Platser som ekebyborna använder och upplever som positiva:

#### Platser

1. Malmsjöbadet är fint
2. Fantastiskt med ICA här ute
3. Lekplatsen vid fotbollsplanen är superbra
4. Ängen är superbra
5. Dalgången vacker
6. Körsbärslunden – fin/bra plats

### Negativa synpunkter:

#### Underhåll/skötsel

7. Dålig snöröjning (omnämnt två gånger).
  - I Ekeby (även Sandviken).
  - Plogar bara halva gatorna.
  - Plogar upp vallar (omnämnt två gånger), viker inte in plogen.
  - Blir isgator.
8. Dåligt underhåll av Storängsvägen.
9. Städar inte upp det som fälls ned, mitt i Ekeby.
10. Dåligt underhåll av planerna – tennis/basket och fotboll (omnämnt två gånger).
11. Dåligt underhåll generellt (omnämnt två gånger).
12. Dåligt underhåll av vägar och skyltar.
13. Dåligt underhåll på vissa lekplatser.
14. Mårdsstigen – ner mot vändplanen, blir isigt. Brunnen är ej öppen.
15. Plogningen läggs ut på andra aktörer – negativt.
16. Dålig kontroll av det som läggs ut på andra aktörer.

### Förslag:

#### Aktiviteter

19. Utegymp vid lekplatsen.
20. Lekplatserna är bra men behöver utvecklas.
21. Bättre underhåll av Underåsbadet, det var fint förut.
22. Fler aktiviteter för äldre som sitter hemma.
23. Få platser för ungdomar.

### Lokaler/byggnader

24. Bättre bostäder för äldre.
25. Äldreboende.
26. Ifall Mötesplatsen försvinner så bygg på Barnflickan i första hand, annars ovanför samhället. Exempelvis kan det då finnas exempelvis tillhörande:
  - Servicehus.
  - Snickeri.
27. Mötesplatsen mer öppet, behöver spridas mer information om när det är öppet. Bättre utskick om aktiviteterna på Mötesplatsen.
28. Idrottshall.
  - Fullstor.
  - För inomhusidrott på vintern.
  - Blir fler platser för aktiviteter.
  - Behöver vara gångavstånd till Enhörna IF så man inte behöver köra bil emellan.
29. Åldersgräns på Mötesplatsen, exempelvis barn/ ungdomar upp till en viss ålder.

### Trafik

30. Infart till ICA innan befintlig infart.
31. Varför inte dra över cykelvägen där cykelvägarna möts på varje sida av vägen (på Enhörnaleden vid ICA)
32. Övergångsställe direkt vid busshållplatsen till ICA, inte längre bort där det är idag.

### Bevarande

33. Bevara Mötesplatsen.
34. Behålla skogen för promenader.
35. Bevara pizzerian.

### Övrigt

36. Skicka ut vision Sandviken.
37. Se över befintligt VA.
38. Fler soptunnor för hundbajspåsar.
39. Ta bort linbanan – den gör mer skada än nytta.



# Sammanfattande karta Aktiviteter och platser

Baserat på kartor från dialog 1 och 2



## Synpunkter på karta från dialog 1

- Bra plats
- ▲ Problem/ Behöver åtgärdas
- ★ Favorit/ Mycket bra

## Synpunkter på karta från dialog 2

- Bra plats
- ▲ Problem/ Behöver åtgärdas
- ★ Favorit/ Mycket bra
- Förslag

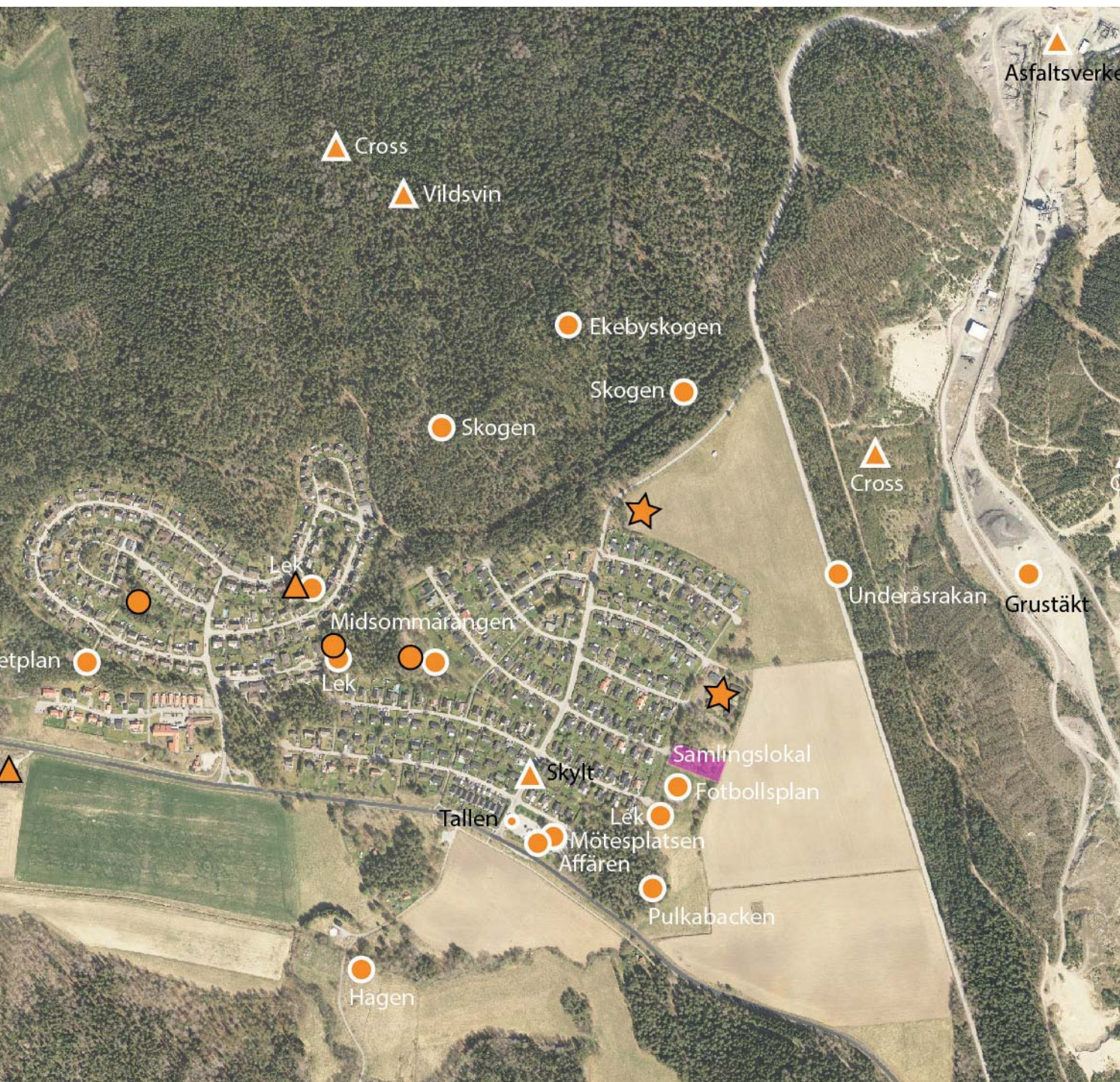
Aktiviteter och platser, summering av inkomna synpunkter från dialogtillfälle 1 och 2.

Många ekebybor betonar värdet av att bo naturnära, där tillgången till Ekebyskogen eller ängar och hagar runt knuten är viktigt både för rekreativa promenader och vackra miljöer att titta på. Från Ekeby är det också korta avstånd till flera badplatser andra utflyktsorter som syftar till naturupplevelse som är en stor tillgång för de boende. Flera dialogdeltagare nämner också att det är ett problem att det körs motorcross i skogarna vilket leder till sönderkörda stigar och i vissa fall även upplevs som otryggt.

Inom området finns flera uppskattade platser som erbjuder aktiviteter för lek och sport med basketplan, fotbollsplan, pulkabakke och lekplatser. Det gavs ett förslag om ny samlingslokal i anslutning till fotbollsplanen.

Samtidigt har många dialogdeltagare och ekebybor belyst att det finns få platser för ungdomar inom området och att även lekplatserna behöver utvecklas. Flera förslag om generationssamlade platser utomhus där det finns något för både barn, ungdomar och äldre kan vara välgörande på samma sätt som Mötesplatsen idag samlar generationer.





Exempel som kom fram var utegym, grillplats och boule. Men även fritidsgård och café nämndes som aktiviteter för ungdomar.

Många ekebybor som deltog under dialogerna berättar att sammanhållningen inom området och relationen till grannarna är viktig för trivseln i området. Dock finns en rädsla att den kan påverkas om det blir en alltför stor exploatering i området.

Körsbärlunden är en viktig identitetsbärare i området och både ett uppskattat besöksmål men även något som gärna visas upp. Oro över körsbärlundens framtid har lyfts under dialogen.

Generellt berör merparten av de negativa kommentarerna att drift och underhåll av de allmänna platserna är eftersatt, samt önskemål om planteringar och fler papperskorgar från kommunen. Lukt från asfaltsverket och buller från grustäkten har också pekats ut som störande.

Både affären och Mötesplatsen är viktiga för såväl Ekeby som ekebyborna, det är här man stämmer träff och stöter på varandra. En viktig social plats för området. Oro över vad som händer med Mötesplatsen om affären behöver utöka sin verksamhet har påtalats (affären äger lokalen). Ett önskemål om utökad service har också lyfts under dialogerna.



# Trafik

## DIALOG 1, 6 mars

### Negativa synpunkter

#### Väg

1. Hög hastighet förbi Ekeby
2. Skylt vid ridhuset (vattenskyddsområde) bländar. Vinkla om!
3. Enhörnaleden, bilar bländar!

#### Gång och cykel

4. Dålig standard på gång- och cykelväg (GC-väg)
5. GC-väg mot nya Ekeby (mot pizzerian) saknar hinder. Har funnits

#### Övrigt

6. Busskuren vid gamla Malmsjön bländar

### Förslag

#### Väg

7. Underårskan till kommunen. Infart till Barnflickan därifrån
8. Tröskarvägen – Farthinder önskas
9. Huvudled efter aska (trevägs korsningen) Förlänga huvudleden
10. Cirkulationsplats vid Storängsvägen

#### Gång och cykel

11. GC-väg ända in till sig
12. GC-väg utefter Underårskan (vägen från Enhörna leden till Underåsbadet) till kommunen
13. Se över antalet övergångsställen vid Storängsvägen.
14. Ny GC-väg från Malmsjön till Lina önskas

#### Kollektivtrafik

15. Önskemål! Direktbuss till Scania
16. Vända buss 787 vid Vallaskolan istället för Ekeby
17. Mindre bussar för att anpassa till antalet resande
18. Fixa till hållplatser utefter hela sträckan, räcker inte med en skylt
19. Turtätheten för 787, anpassa efter skolan





## DIALOG 2, 3 april

### Positiva synpunkter

1. Cykelbanan är väldigt bra
2. Trafikverket – bra snöröjning i år

### Negativa synpunkter

#### Väg

3. Stora vägen, lastbilen kör schaktmassor
  - Viltolyckor
  - Barn går över gatan till hållplats, farligt (folk kör för fort)
4. Kyrkans p-platser, där backar man ut i vägen
  - Snedparkera är bättre
5. Det körs för fort (omnämnt tre gånger)
  - Ingen håller 70 km/h

#### Gång- och cykel samt kollektivtrafik

6. För stora maskiner på gång- och cykelvägar vid snöröjning, det förstör väg och gräsmattan
7. Hållplatserna ligger tätare i stan

### Förslag

#### Väg

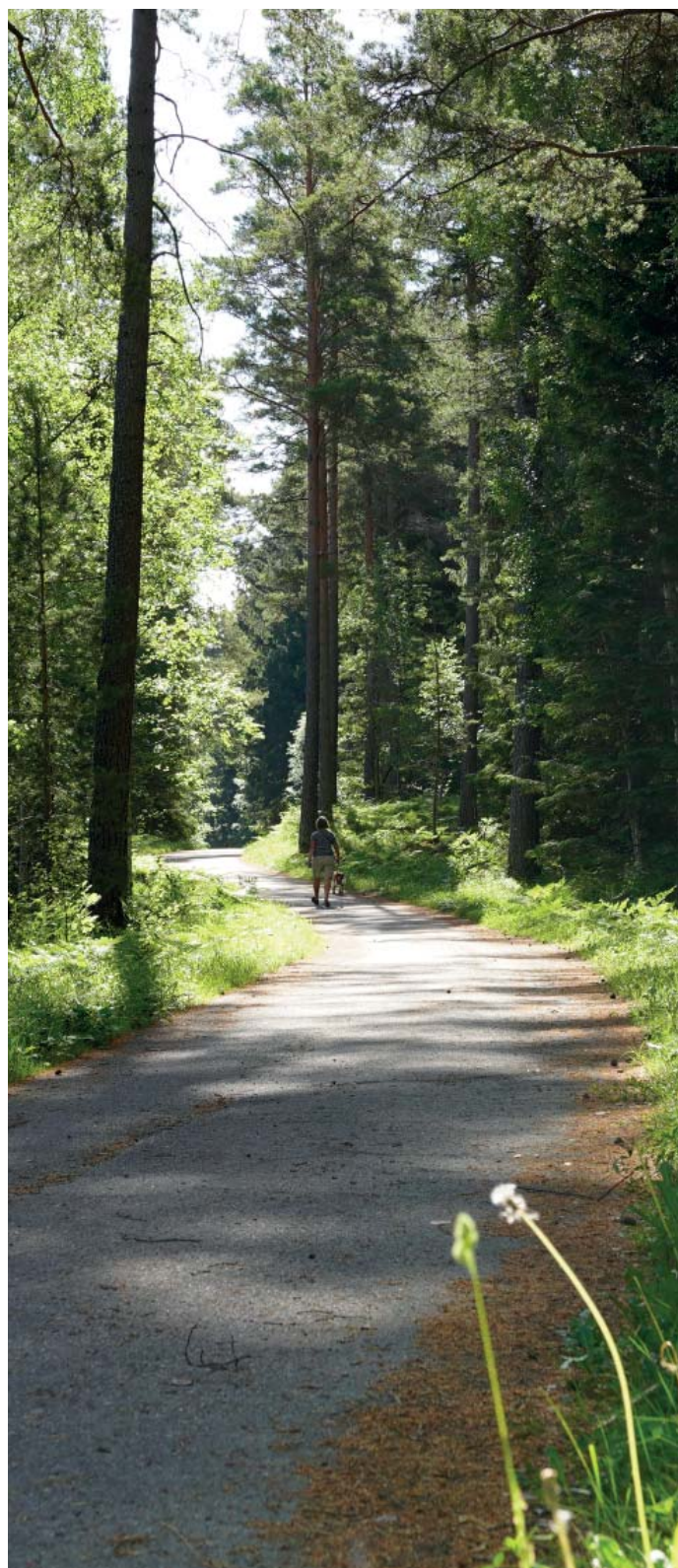
8. Fler trafik hinder vill man ha framförallt vid förskolor
9. Övergångsställe, ta bort 30 km/h och 50 km/h för ingen håller 30 km/h
10. Bättre cirkulationsplats istället för gupp
11. Bullerplank
12. 30 km/h på stora vägen
13. 50 km/h genom byn
14. Bygg ut centrum mot Hoslätten, huvudgatan blir bussgata och annan trafik leds runt

#### Gång och cykel

15. Belysning längs med cykelväg
16. Anslutning till Underåsakan på befintlig gångstig

#### Kollektivtrafik

17. Mindre bussar, kör oftare och stannar oftare





# Sammanfattande karta Trafik

Baserat på kartor från dialog 1 och 2



Trafik, summering av inkomna synpunkter från dialogtillfälle 1 och 2.

Många av de ekebybor som deltog under dialogtillfällena upplevde att hastigheten längs med Enhörnaleden är ett problem. (Idag är hastigheten 70 km/h) Flera menar att hastighetsbegränsningen inte respekteras, utan det körs fortare än tillåten hastighet.

Som en konsekvens av hastigheten efterfrågar dialogdeltagare fler övergångsställen och farthinder, framförallt nära platser där barn vistas och vid målpunkter på andra sidan vägen (exempelvis till/från hållplats). Antalet övergångsställen behöver generellt ses över i området menar några deltagare.

Förslag om farthinder, fartkameror eller lokalt sänkt hastighet förbi byn var några av de förslag som lades fram som lösning på problemet.





Boende närmast Enhörnaleden upplever ett behov av bullerplank som skydd mot störande ljud som trafiken ger upphov till. Några av de boende nära vägen nämner också att det är ett problem med ljusläckage från förbipasserande bilar in i bostäderna. Andra element som bländar nämns också som ett problem men för förare, exempelvis skylt och busskur.

Cykelvägen är uppskattad men det kom upp önskemål om bättre underhåll, mer belysning och anpassade fordon för vinterunderhåll av cykelbanan.

Fler cykelbanor efterfrågas och flera deltagare önskar också anslutning till och cykelväg längs med Underås-rakan.

Möjligheten att kunna resa kollektivt även utanför centrala Södertälje är viktigt och det diskuterades hur det kan göras mer effektivt med tanke på att många bussar idag inte är fullsatta. Mindre bussar men med tätare turer kom upp som förslag för att möta behovet av kollektivtrafik utanför tätorten.



# Trygghet

## DIALOG 1, 6 mars

### Negativa synpunkter

#### Trafik (väg, gång och cykel)

1. Bulor vid kyrkan, problem (formen)
2. Dåligt underhåll på vägarna – cykel och gång
3. Körs för fort på Enhörnavägen (omnämnt två gånger)
4. Dåligt underhåll – belysning på gångvägar. App (gps-kopplad) – finns det?
5. Enhörnaleden – Livsfarlig (där trottoaren tar slut, mycket farligt)
6. Avsaknaden av övergångsställe vid Kyrkan, vid busshållplatsen på 30-sträckan (som ofta tyvärr inte heller följs).
7. Buskörning i skogen (MC, EPA) (omnämnt 13 gånger)
  - EPA-traktorer och MC i skogen (problem). EPA lugnare, MC fortfarande problem. Konfliktyta, behövs yta för MC.
  - Vågar inte gå med hund
  - Hänsyn på vägen är ett orosmoment
  - Tas inte på allvar av kommunen
  - 1m djupa spår som resultat av mc-körning
  - 30-40 år har det varit ett problem, eskalerat de senaste 10 åren.

#### Övrigt

8. Dåligt meddelande om sprängning.
9. Otryggheten som finns är planerna på förtätning/förändring (totalt två synpunkter).

### Förslag (för ökad trygghet)

#### Trafik

10. Belyst cykelbana in till Södertälje
11. Yta för MC behövs

#### Övrigt

12. Viktigt att ha möjlighet att bo kvar i Ekeby, men genom andra boendemöjligheter (alternativ till villa).
13. Unga och äldre möts utomhus, mixa mer. (omnämnt två gånger) Utegyms, grillplats
14. Eventuellt mer för ungdomar?

### Allmänna synpunkter – trygghet

#### Mötesplatsen

15. Social sammanhållning som ger trygghet Mötesplatsen är hjärtat (omnämnt tre gånger).
16. Rädsla: ICA tar mötesplatsen om det blir ökad omsättning. Ica äger mötesplatsen.
17. Föräldrar lämnar pengar till mötesplatsen till mellanmål. Mormor/morfar – möter barnbarn och bjuder på mellanmål.
18. Många olika aktiviteter som drar folk
19. Tonåringar saknas

#### Platser

20. Saknas lekplats vid bondebanan
21. Inga platser känns otrygga (omnämnt tolv gånger)
  - Känner mig trygg att röra mig ute alla timmar på dygnet. Känns bra att ha barn som växer upp här.

#### Övrigt

22. Grannsamverkan, svårt att få folk att engagera sig. (omnämnt två gånger)
23. Svårt att få folk att engagera sig i föreningslivet.
24. God grannsamverkan (Facebooksida).

## DIALOG 2, 3 april

### Positiva synpunkter

1. Ekeby är tryggt (omnämnts fyra gånger).  
- Den informella grannsamverkan fungerar: tömma brevlådor, känna igen bilar och passa varandras hus.
2. Lugnt och skönt att bo i Enhörna.
3. Tryggt att kunna bo kvar i Enhörna, men nära bussen (och där med vårdcentral med mera). (omnämnt två gånger)
5. Man känner varandra och folk är observanta.
6. Yngre kan vara rädda för äldre ungdomar. Annars väldigt tryggt.

### Negativa synpunkter

#### Trafik

7. "Gångväg" (ej övergångsställe) bakom ICA för att gå till busshållplatsen är otrygg.
8. Höga hastigheter.  
- Väg 527: Vid Tuna/kyrkan samt vid korsningen vid Storängsvägen.
9. Vildsvin på vägarna
10. Väg 522 vid Beateberg, kurvan är feldoserad.
11. Utfarten vid Lillängsvägen är otrygg – sikten är svår när det står en buss där.
12. Otryggt övergångsställe vid kyrkan.
13. Dålig sikt vid utfart till väg 522 från Aska stjärna, det bor barnfamiljer invid vägen.
14. Problem med att boende tar gångstig från odlarvägen i anspråk och parkerar bilar osv.
15. Genomfarten vid skolan är otrygg.
16. Sandviksvägen är otrygg och otäck på vintern. Risk att köra av.
17. Buller från vägen från 522 är störande för de som bor närmast

### Byggnation

18. Oro för att flerbostadshus för med sig otrygghet.
19. Otrygghet att inte kunna bo kvar.
20. Otrygghet att Mötesplatsen Enhörna ska försvinna för att ICA vill utöka sina lokaler.  
- Viktig plats för många pensionärer.
21. Ungdomar vill inte bo i flerbostadshus i Ekeby utan i stan.

### Övrigt

22. Saknas distriktsköterska/vårdcentral.  
- Transport nu till vårdcentral antingen i Södertälje eller Nykvarn.
23. Lampan på fotbollsplanen (grusplanen) lyser in i hus på nätterna.
24. Många inbrott och stölder i Ekeby samt Snickarbacken.
25. Tvärs över gatan från ICA – problem med sopor. Sopsorteringen respekteras inte och det blir problem med råttor.
26. Tvättmaskin och spis har ställts vid återvinningen.

### Förslag

#### Trafik

27. Fartkameror behövs, framför allt vid kyrkan.

### Övrigt

28. Viktigt att ha kvar informella grannsamverkan.
29. Tennisbanan – utvecklas.
30. Vill ha trygghetsboende.
31. Området mellan Lo- och Ekorrstigen kan utvecklas, kanske med bänkar.
32. Övervakningskamera vid återvinningsstationen.



# Sammanfattande karta Trygghet

Baserat på kartor från dialog 1 och 2



## Synpunkter på karta från dialog 1

- Bra plats
- ▲ Problem/ Behöver åtgärdas
- ★ Favorit/ Mycket bra

## Synpunkter på karta från dialog 2

- Bra plats
- ▲ Problem/ Behöver åtgärdas
- ★ Favorit/ Mycket bra

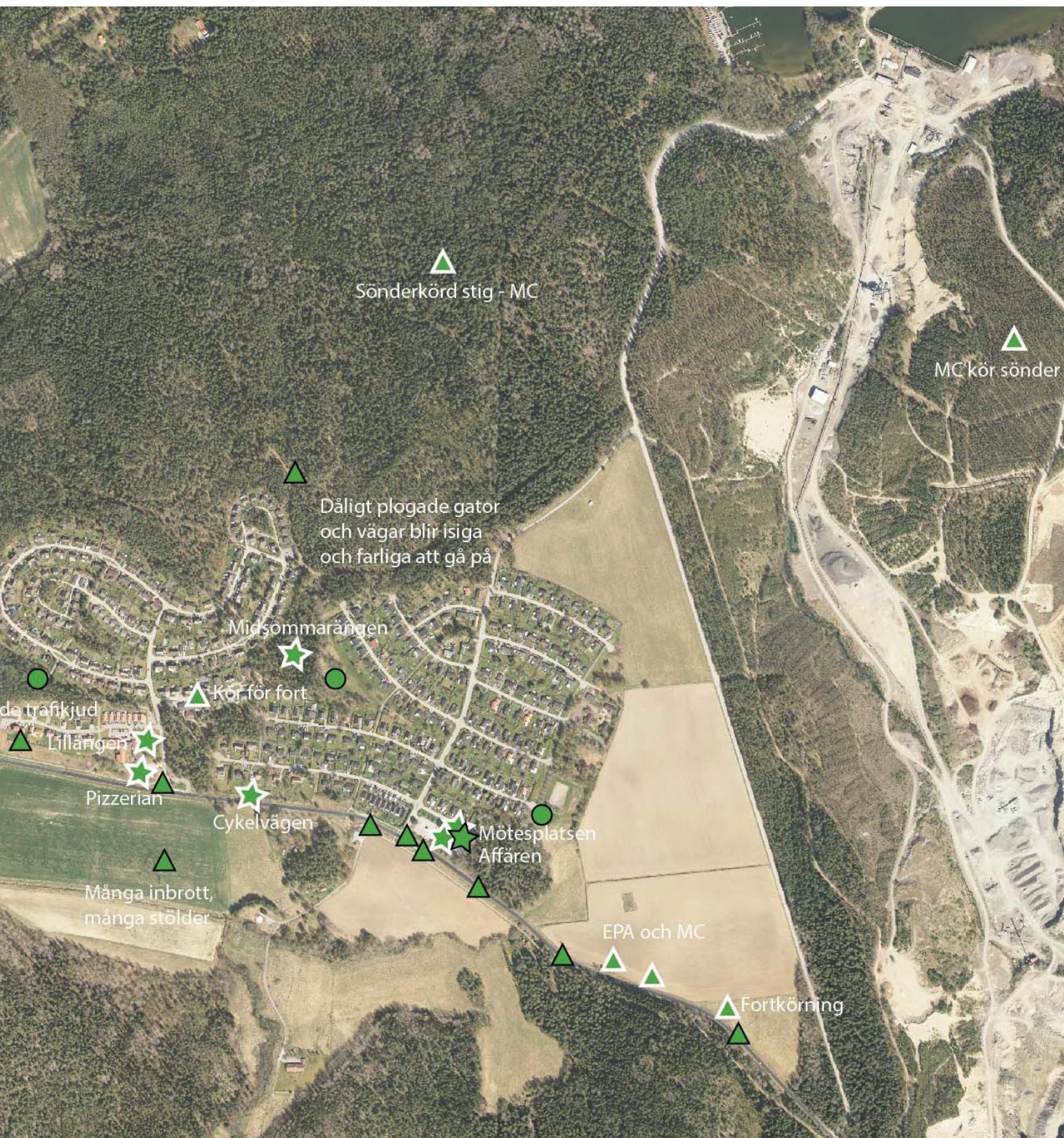
Trygghet, summering av inkomna synpunkter från dialogtillfälle 1 och 2.

De flesta ekebyborna som närvarade vid dialogtillfället upplevde Ekeby som lugnt och skönt och att de upplevde att de kunde röra sig överallt utan att känna sig otrygga. Något som många pratade gott om var den välfungerande grannsamverkan som bidrog till att området upplevs som så tryggt. Många dialogdeltagare har bott länge i Ekeby och kände sina grannar väl. Mötesplatsen fyller också en viktig funktion i området

då den erbjuder flera olika aktiviteter som lockar både äldre och barn, vilket medför att olika generationer träffas. Dock vistas inte så många tonåringar på mötesplatsen.

Däremot berättade många om en oro över hur en utveckling av orten med bl.a. förtätning kan resultera i att många av de kvaliteter som de boende värdesätter idag och kanske var orsaken till att man flyttade hit byggs bort och att den sociala sammanhållningen påverkas negativt. Samtidigt var det andra som nämnde





behovet av att flytta från villan som de inte längre har ork att ta hand om men önskar bo kvar i Ekeby där de trivs och har ett socialt nätverk. En del unga familjer sade sig också ha behov av lägenheter i området på grund av skilsmässa men vill bo kvar i området.

Flera dialogdeltagare upplevde Enhörnaleden som otygg både vad gäller hastighet, brist på övergångsställen och en otydlighet hur man ska röra sig där trottoaren plötsligt tar slut. Oro över fortkörning vid förskola och genomfart vid skolan nämndes också.

Det som absolut flest deltagare upplevde vara ett problem och källa till otrygghet var den buskörning som sker i skogarna på MC, motorcross och EPA- traktorer. En del ekebybor vågar inte gå ut med hunden längre. Körningen påverkar också vägarna i skogen där det blir djupa spår vilket gör det svårare att röra sig till fots. Många upplever att kommunen inte tar problemet på allvar och menar att det har eskalerat på sista tiden.



# Framtida bebyggelse

## DIALOG 1, 6 mars

### Tre områden som är intressanta för bostäder:

#### Barnflickan (prioritet 1 enligt förslag från dialogen)

1. Lägenheter för äldre. En blandning av bostadsrätter och hyresrätter blir bra. Två våningar med hiss, ca 40–60 lägenheter. Närhet till buss och affär är viktigt.
2. Lägenheter och parkområde
3. 55+ lägenheter önskas, alternativt 65 + lägenheter (tvåor och treor). Blandat hyres- och bostadsrätter
4. Angöring mot Underåsvägen för att minska bilrörelser i befintliga bostadsområden
5. I området Barnflickan kan mötesplats, park, utegym tillskapas. Öka tryggheten, genom mer liv och rörelse, aktiviteter, mötesplatser. Liknande Bovieran

#### Skogsområdet norr om odlingsmarken (prioritet 2 enligt förslag från dialogen)

6. En bit av skogen kan tas för bostäder. Viktigt att titta på trafikförsörjningen.

#### Eriksberg mot vägen

#### (prioritet 3 enligt förslag från dialogen)

7. Intressant område för bostäder, men landsvägen begränsar, otryggt för barn. Villor och radhus blandat.

#### Trafik

8. Viktigt att titta på trafiken vid nybyggnation, så att den inte ökar inne bland de befintliga bostadsområdena. Redan mycket trafik i området, måste se till att det inte ökar. (omnämnt två gånger)

#### Skola/förskola

10. Skola bör inte hamna i periferin av Enhörna, passar bättre mot centrum.
11. För att kunna ha ny skola/förskola krävs underlaget. Då krävs bostäder som främjar det.

#### Övrigt

12. Börja bygga i mindre skala och se sedan hur stor efterfrågan blir
13. Låta odlingsmarken vara
14. Odlingslotter Loslätten ovanför reningsverket. (Torekällberget–inspirerat)
15. Utegym önskas, någon mer mötesplats, samlingslokal.
16. Bygg ut kring centrum (alltså affären). Flera funktioner.
17. Varför byggs det ingenting? Processerna går för långsamt.

## DIALOG 2, 3 april

#### Förslag Bostäder

1. Radhus – tvåplan
2. Hiss till äldreboende (det blir svårare och svårare att gå)
3. Variation – begränsat till tvåplanshus, max trevåningshus.
4. Tvåor och treor – max fyra våningar
5. Ekohus – solceller
6. Bostäder för unga vuxna
7. Lägenheter behövs för äldre och unga
8. Bygga på västra sidan av Underåsrakan Långt fram i tiden när verksamheten är över i Jehandergropen kan man bygga Suterräng + gräva ut marina i groppen.

#### Service

9. Inte bara bygga bostäder – service (offentlig och privat) behövs.
10. Ekeby vid Beateberg/Eriksberg: Centrum vid/ mellan Beateberg och Loslätten. – Flervåningshus.
11. Viktigt med centrum
12. Samlingsplats



# Inskickad kommentar

## Övrigt

13. Kolonilotter för människor som är 65+
14. Bevara promenadstråk + skogen
15. Cykelväg till bad i Malmsjön
16. Bygg på södra sidan av 522:an mitt emot Ekeby
17. Boulebana

## Allmänna synpunkter – framtida bebyggelse

18. Viktigt att det byggs
19. Bra att Ekeby utvecklas
20. Bostadsrätter och hyresrätter, kostnad?

### **INSKICKAD KOMMENTAR**

**Följande synpunkt skickades in till kommunen via mail. Den berör främst framtida bebyggelse men också trafik.**

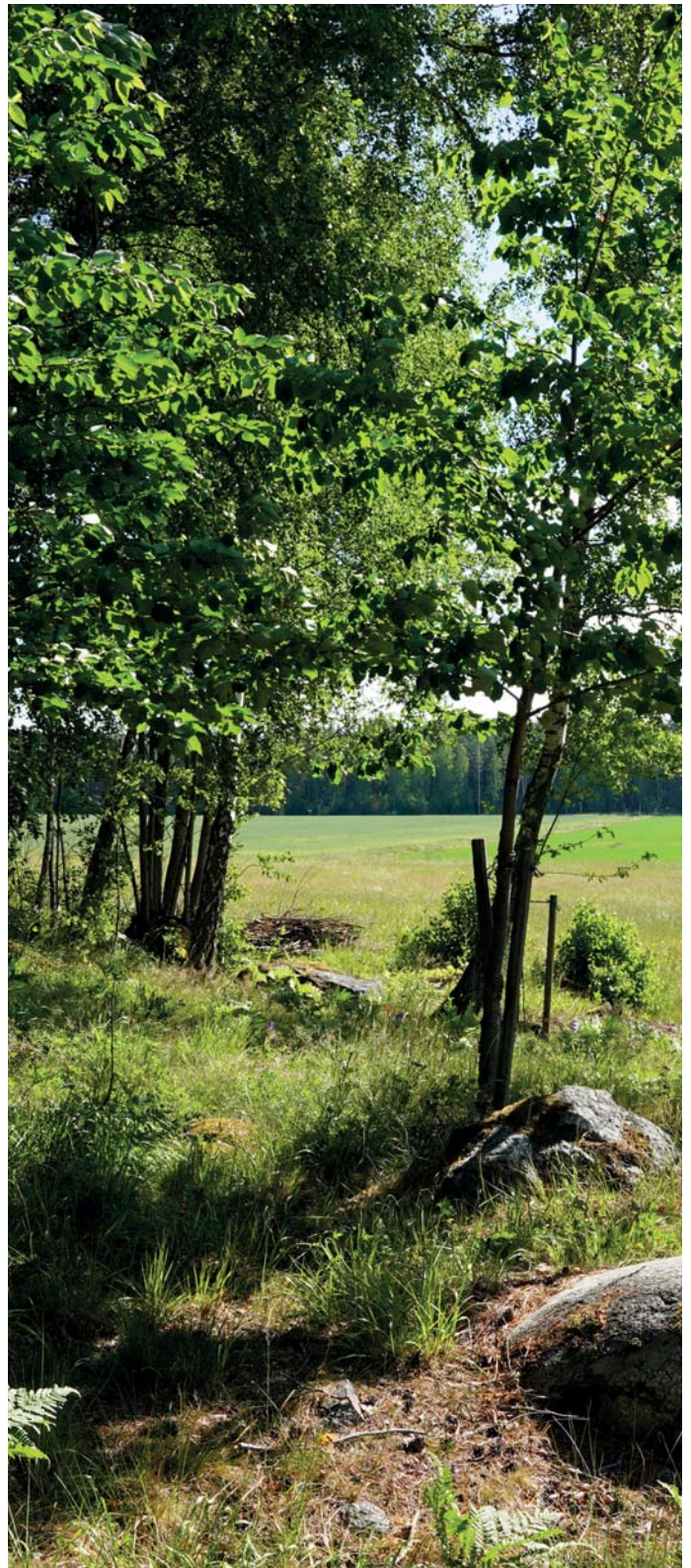
Bygg låga flerfamiljshus, seniorbostäder och service-lokaler på fältet mitt emot ICA Hörnan.

Led om Enhörnaleden vid Idaberg, anlägg en ny väg som följer kanalen och återansluter till befintlig väg vid Ekeby gård där den nya skolans infart planeras. Den befintliga vägen mellan Storängsvägen och Lillängsvägen ska bli bussgata.

Planen är att skapa en större Ekeby centrum vid den befintliga infrastrukturen.

Stycka av tomter mellan Idaberg och den befintliga stugan vid skogskanten för att anlägga en ekoby. Sälj ut den gamla dagistomten och intilliggande röjda skogsdungen till småhusbyggande. Anlägg en ny väganlutning dit via Underårakan. Enligt min beräkning skulle det hela bli självfinansierade utan att belasta kommunens budget.

Jag kan gärna komplettera med skisser.





# Sammanfattande karta Framtida bebyggelse

Baserat på kartor från dialog 1 och 2



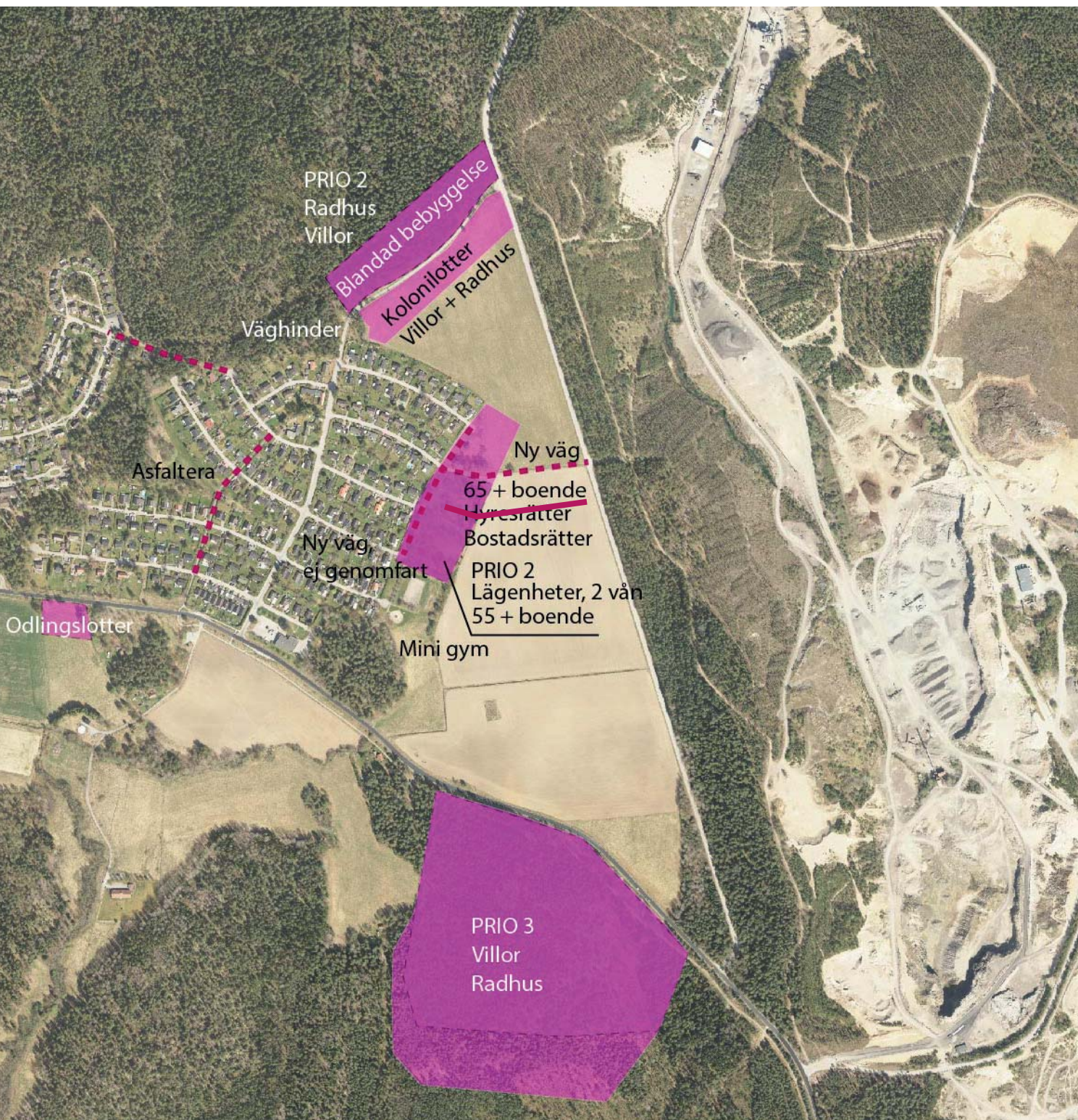
Framtida bebyggelse, summering av inkomna synpunkter från dialogtillfälle 1 och 2.

Under dialogtillfällena framkommer att många ekebybor är positiva till att Ekeby utvecklas, men påpekar att det är viktigt var den nya bebyggelsen placeras och hur den ser ut. En alltför storskalig förtätning till både utbredning och byggnadshöjder ses inte som lämpligt i området där den lilla skalan, och därmed möjligheten till att känna dina grannar, är en uppskattad kvalitet med området.

Varsamhet krävs därför i relation till befintlig bebyggelse. Däremot föreslås en blandning både vad gäller olika sorters boende och upplåtelseformer.

Flerbostadshus i två våningar föreslås, exempelvis med bostäder för äldre. Både trygghetsboende och 55+ eller 65+ boende föreslås. Under dialog 1 föreslås kv Barnflickan, tidigare skoltomten som lämplig för placering av detta. I anslutning till detta föreslås fler aktiviteter för olika målgrupper som ansluter till befintlig fotbollsplan och lekplats, på så sätt kan fler generationer mötas i det offentliga rummet.





Radhus och villor föreslås placeras i skogsbrynet norr om bostadsområdet, längs med den väg som ansluter till Underåsrakan. Önskemål om kolonilotter finns och en del av jordbruksmarken på andra sidan föreslås som lämplig placering.

Söder om landsvägen mot Södertälje föreslås villor och radhus på ett stort område. Dialogdeltagarna ser dock att det finns en risk att lokaliseringen inte är lämplig för barn sett till landsvägen.

En förbättring av några befintliga vägkopplingar föreslås inom området samt en ny anslutning mot Underåsrakan. En vägförbindelse mellan Lostigen och Mårdstiden längs med kvarteret Barnflickan föreslås också. Flera dialogdeltagare uppmärksammar att det är viktigt att ny bebyggelse inte får medföra för mycket ökad trafik i området då det redan idag är många trafikrörelser inom Ekeby.

Deltagarna påpekar också att det inte bara kan byggas bostäder, verksamheter och service behövs också och bör helst lokaliseras kring centrum.



# Sammanfattande karta sammanslagning samtliga teman

Baserat på kartor från dialog 1 och 2



## Aktiviteter och platser dialog 1

- Bra plats
- ▲ Problem/ Behöver åtgärdas
- ★ Favorit/ Mycket bra

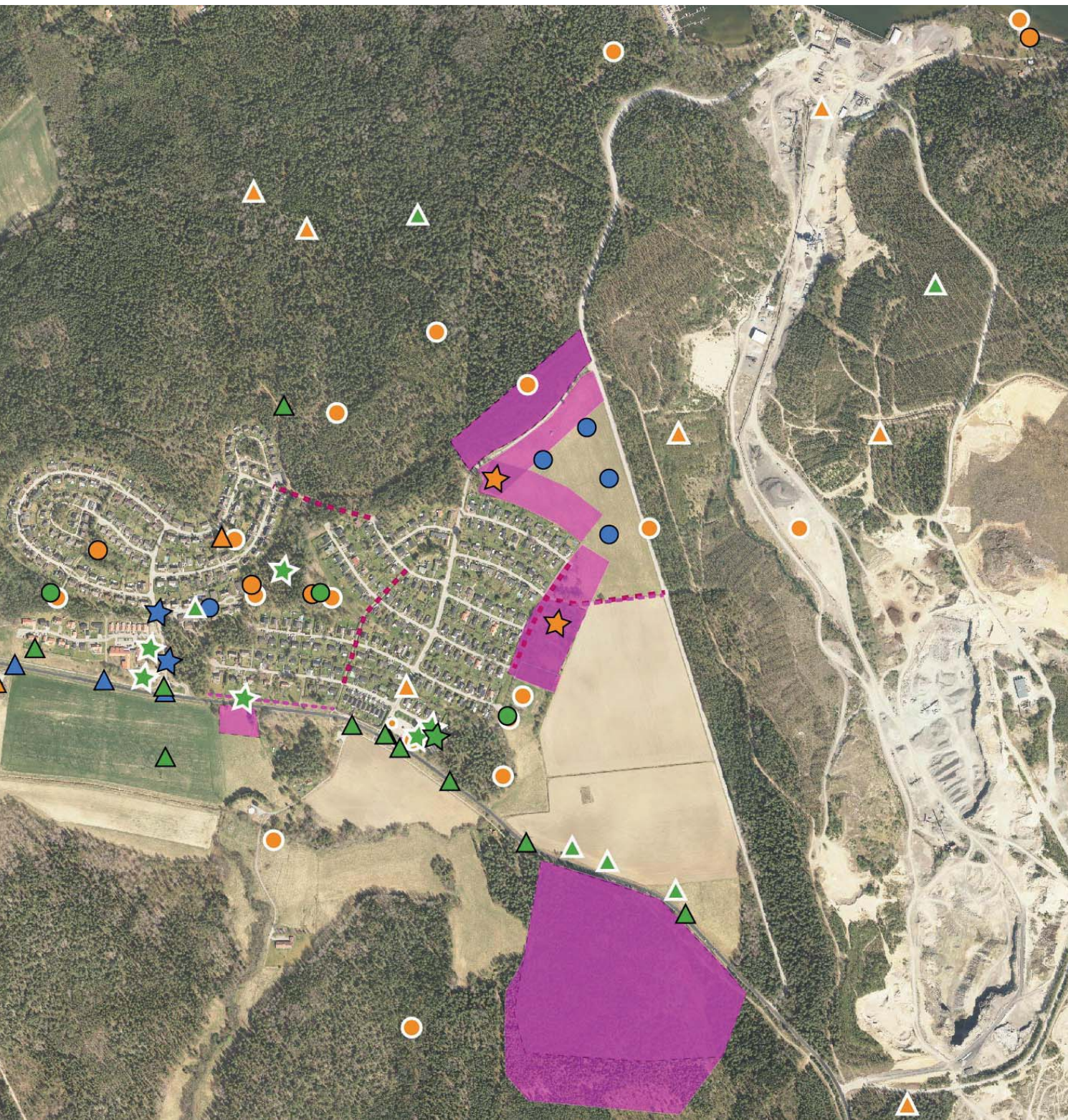
## Aktiviteter och platser dialog 2

- Bra plats
- ▲ Problem/ Behöver åtgärdas
- ★ Favorit/ Mycket bra

## Trafik dialog 2

- Bra plats/Kvalité
- ▲ Problem/ Behöver åtgärdas
- ★ Favorit/ Mycket bra
- Förslag nytt övergångsställe
- Förslag bullerskydd
- Förslag ny/förbättrad väg





**Trygghet dialog 1**

- Bra plats
- ▲ Problem/ Behöver åtgärdas
- ★ Favorit/ Mycket bra

**Trygghet dialog 2**

- Bra plats
- ▲ Problem/ Behöver åtgärdas
- ★ Favorit/ Mycket bra

**Förtätning dialog 1**

- Förslag placering bebyggelse
- Förslag nya vägar

**Förtätning dialog 2**

- Förslag placering bebyggelse
- Förslag nya vägar



# Webbenkät

Webbenkäten syftade till att fånga upp de ekebybor som inte hade möjlighet att delta under dialogtillfällena. I webbenkäten gavs deltagarna möjlighet att markera platser på en digital karta utifrån olika aspekter, exempelvis favoritplats eller förslag på lokalisering för framtida bebyggelse. Totalt har 375 personer svarat på enkäten.

Enkätens upplägg – både möjlighet att lämna en markering på karta för att markera exempelvis favoritplats eller plats som upplevs otrygg. Det ger oss en möjlighet att se kluster och överblicka områden som är bra eller behöver förbättras. Dialogdeltagarna ombads att peka ut favoritplats, viktiga grönområden, var de upplever att gång- och cykelvägarna behö-

ver förbättras, var de träffar sina vänner, platser som upplevs som otrygga, platser som de önskar förändra och lämpliga platser för byggnation. Det var öppet att lämna flera markeringar om man så önskade eller ingen.

En annan del av enkäten bestod av frågor med svarsalternativ och även möjlighet att lämna övriga kommentarer. Frågorna som ställdes var:

- Vilka mötesplatser inomhus saknas i Ekeby?
- Vilka mötesplatser utomhus saknas i Ekeby?
- Finns det några verksamheter som saknas i Ekeby?
- Vilken typ av bostäder saknas i Ekeby?

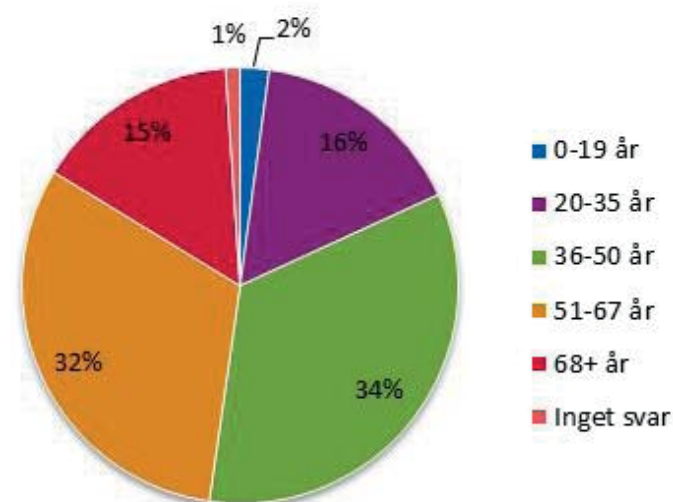
## VILKA HAR SVARAT PÅ ENKÄTEN?

### Ålder

Åldersfördelningen på enkätdeltagarna är:

|             |             |
|-------------|-------------|
| 0-19 år     | 8 stycken   |
| 20-35 år    | 60 stycken  |
| 36-50 år    | 128 stycken |
| 51-67 år    | 118 stycken |
| 68- år      | 57 stycken  |
| Inget svar: | 4 stycken   |

Procentuell fördelning redovisas i diagram nedan.

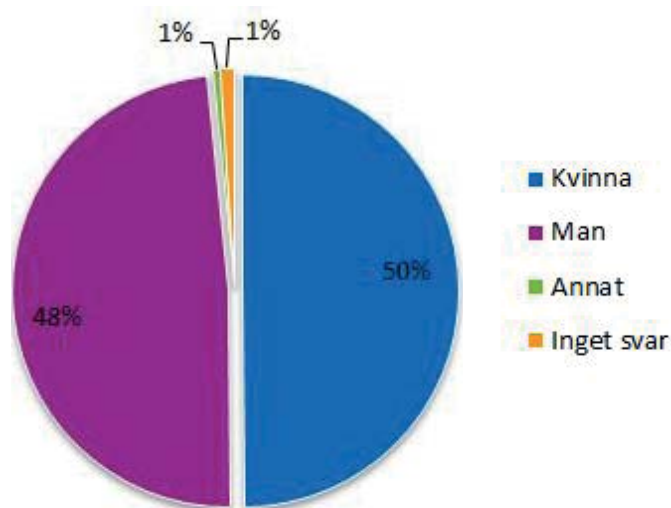


### Könsfördelning

Könsfördelningen på enkätdeltagarna är:

|             |             |
|-------------|-------------|
| Kvinna:     | 187 stycken |
| Man:        | 182 stycken |
| Annat:      | 2 stycken   |
| Inget svar: | 4 stycken   |

Procentuell fördelning redovisas i diagram nedan.

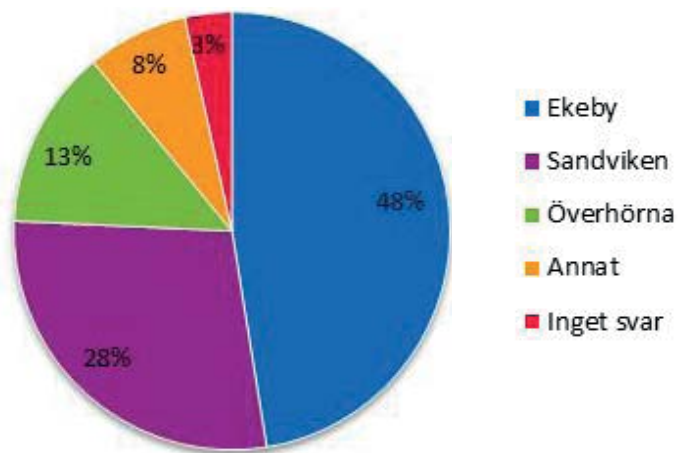




## Bostadsort

Enkättagarna anger att de bor:

|             |             |
|-------------|-------------|
| Ekeby:      | 178 stycken |
| Sandviken:  | 106 stycken |
| Överhörna:  | 50 stycken  |
| Annat:      | 28 stycken  |
| Inget svar: | 13 stycken  |



## Summering

Det är en relativt jämn fördelning mellan antalet svarande kvinnor som män, och merparten av de som svarat är boende i Ekeby.

Många dialogdeltagare är också från Sandviken, vilket delvis kan förklaras med att Ekeby har ett lokalt centrum med dagligvaruhandel som används av många i omkringliggande områden där det saknas. En annan möjlig anledning kan vara att pågående planprojekt för Sandviken, med separat dialog som hölls i slutet av april, har bidragit till att fler uttryckt sina åsikter även i dialogen för Ekeby. Kommunen har valt att inte ta bort kommentarer, därför finns synpunkter om Sandviken med i sammanställningen även om det ligger utanför strukturplanens område.

Det var få deltagare i kategorin unga och barn (0-19), därför bör en uppsökande dialog göras under strukturplanens framtagande för att säkerställa att även de har möjlighet att göra sig hörda. Det bör finnas en medvetenhet inför fortsatt arbete att barn och unga är underrepresenterade i sammanställningen.

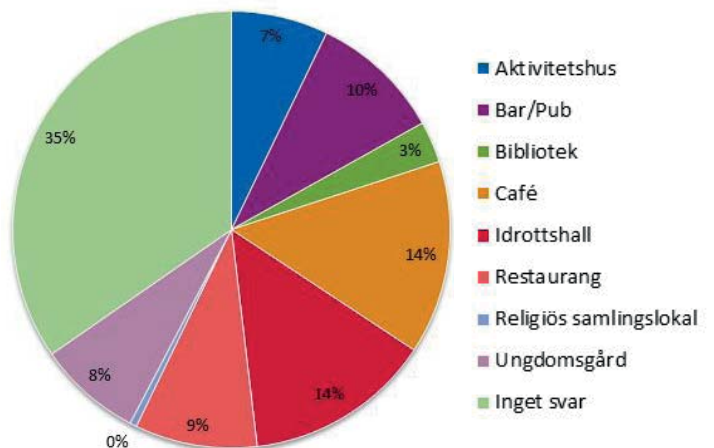
## ENKÄTFRÅGOR

### Vilka slags mötesplatser inomhus saknas i Ekeby?

|                         |             |
|-------------------------|-------------|
| Aktivitetshus:          | 42 stycken  |
| Bar/Pub:                | 57 stycken  |
| Bibliotek:              | 18 stycken  |
| Café:                   | 84 stycken  |
| Idrottshall:            | 81 stycken  |
| Restaurang:             | 53 stycken  |
| Religiös samlingslokal: | 3 stycken   |
| Ungdomsgård:            | 45 stycken  |
| Inget svar:             | 203 stycken |

Totala antalet inkomna förslag: 596

Deltagarna har haft möjlighet att markera flera alternativ, därför är det fler antal svar/förslag än antalet enkättagare.



### Övriga kommentarer

Stort intresse finns för att tillskapa fler platser för idrott av olika slag. Flera anser att det behövs en större idrottshall med föreslagen lokalisering i anslutning till friluftsgården. Annat förslag är ett aktivitetscentrum i anslutning till friluftsgården för att samla aktiviteter och kan bidra till att bättre knyta ihop Enhörna. Övriga förslag är bl.a. gym, simbassäng och isrink. Biblioteket anses ha för korta öppettider och ungdomsgården behöver byggas ut. Lokalen för Mötesplatsen Enhörna anses vara för liten och efter-



# Webbenkät

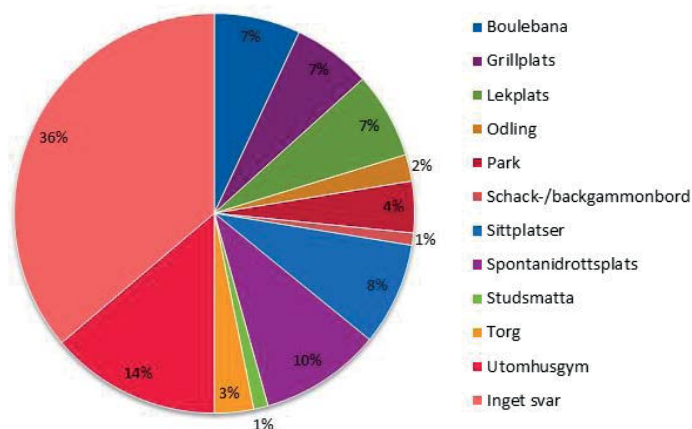
frågan lyfts om fler möteslokaler för att möjliggöra fler aktiviteter så som musik, sömnad, keramik, bokcafé. Möjlighet för daglediga att mötas och hålla större möten önskas också. Stor efterfrågan om fler valmöjligheter för café och restaurang framgår också av enkätsvaren.

12 personer kommenterar att de inte önskar någon förändring.

## Vilka slags mötesplatser utomhus saknas i Ekeby?

|                         |             |
|-------------------------|-------------|
| Boulebana:              | 42 stycken  |
| Grillplats:             | 38 stycken  |
| Lekplats:               | 42 stycken  |
| Odling:                 | 13 stycken  |
| Park:                   | 25 stycken  |
| Schack-/backgammonbord: | 6 stycken   |
| Sittplatser:            | 50 stycken  |
| Spontanidrottsplats:    | 59 stycken  |
| Studsmatta:             | 7 stycken   |
| Torg:                   | 19 stycken  |
| Utomhusgym:             | 83 stycken  |
| Inget svar:             | 218 stycken |

Totala antalet inkomna svar: 602  
Deltagarna har haft möjlighet att markera flera alternativ.



## Övriga kommentarer

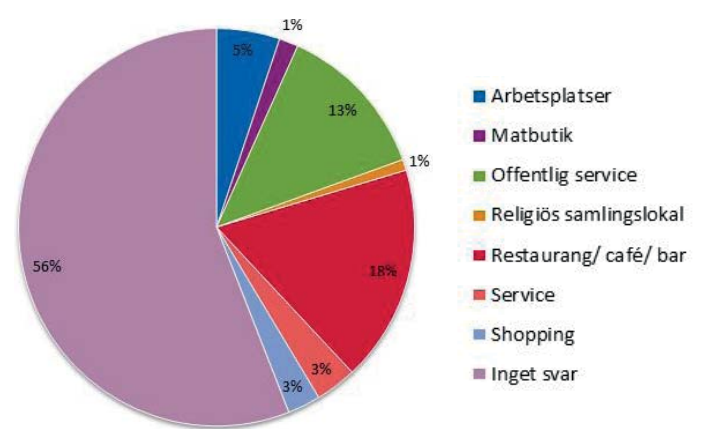
Förslag på aktiviteter var bland annat aktivitetsplan utomhus, BMX-bana/cykelpark, elljusspår, spontanidrottsplats (exempelvis med konstgräs), grusplan för fotboll, isbana, pulkabacke, pumtrackbana, tennisplan och parkourpark. Önskemål om utegym med föreslagen lokalisering på Storängen. Befintlig basketplan i området föreslås rustas upp med ny markbeläggning och belysning, Underåsbadet anses också behöva en rustas upp för ökad användning. Generellt önskas bättre underhåll av lekplatser i området. Boulebana föreslås i gamla Ekeby, önskemål finns också om hundrastgård, örtagård och grillplats med tak. Vid affären finns förslag om torgbildning och allmän upprustning då området upplevs som entré till Enhörna.

9 personer kommenterar att de inte önskar någon förändring.

## Finns det några verksamheter som saknas i Ekeby?

|                         |             |
|-------------------------|-------------|
| Arbetsplatser:          | 23 stycken  |
| Matbutik:               | 7 stycken   |
| Offentlig service:      | 57 stycken  |
| Religiös samlingslokal: | 4 stycken   |
| Restaurang/ café/ bar:  | 79 stycken  |
| Service:                | 15 stycken  |
| Shopping:               | 12 stycken  |
| Inget svar:             | 250 stycken |

Totala antalet svar: 447





## Övriga kommentarer

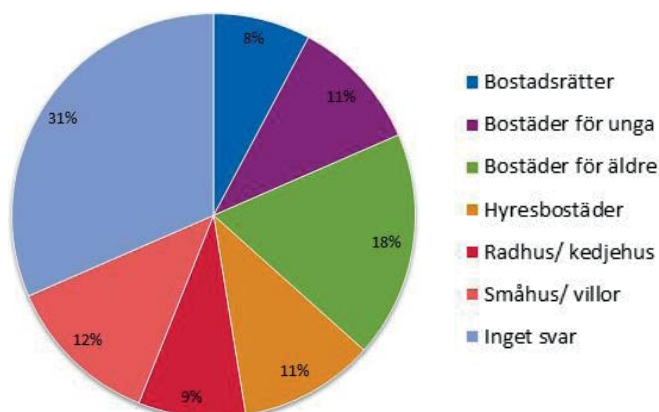
Intresse finns av att utveckla den befintliga Valla-skolan, som förslagsvis bör byggas ut och renoveras. Förslag lämnas också om att bygga skola i närheten av Ekeby gård samt att bygga en F-9 skola. En vårdcentral önskas i området och större närbutik alternativt kiosk med försäljning av exempelvis resor med kollektivtrafik och Svenska spel. Fler butiker med känslan av ett köpcentrum föreslås i centrum. Önskemål om fler lokaler för att möjliggöra möten och träffar, men som också kan samnyttjas genom att egenföretagare kan hyra in sig där och ges möjlighet till nätverkande. Det finns också förslag om företagsby för småföretagare. Ytterligare restaurang önskas i området och möjligheter att handla lokalproducerad mat. Något som lockar ungdomar anses behövas, likaså gym eller träningscenter. Moské föreslås med lokalisering i Stjärna/Vinberga. Enkätsvaren visar också på efterfrågan av en bensinmack.

19 personer kommenterar att de inte önskar någon förändring

## Vilken typ av bostäder saknas i Ekeby?

|                     |             |
|---------------------|-------------|
| Bostadsrätter:      | 49 stycken  |
| Bostäder för unga:  | 67 stycken  |
| Bostäder för äldre: | 114 stycken |
| Hysesbostäder:      | 68 stycken  |
| Radhus/ kedjehus:   | 54 stycken  |
| Småhus/ villor:     | 78 stycken  |
| Inget svar:         | 198 stycken |

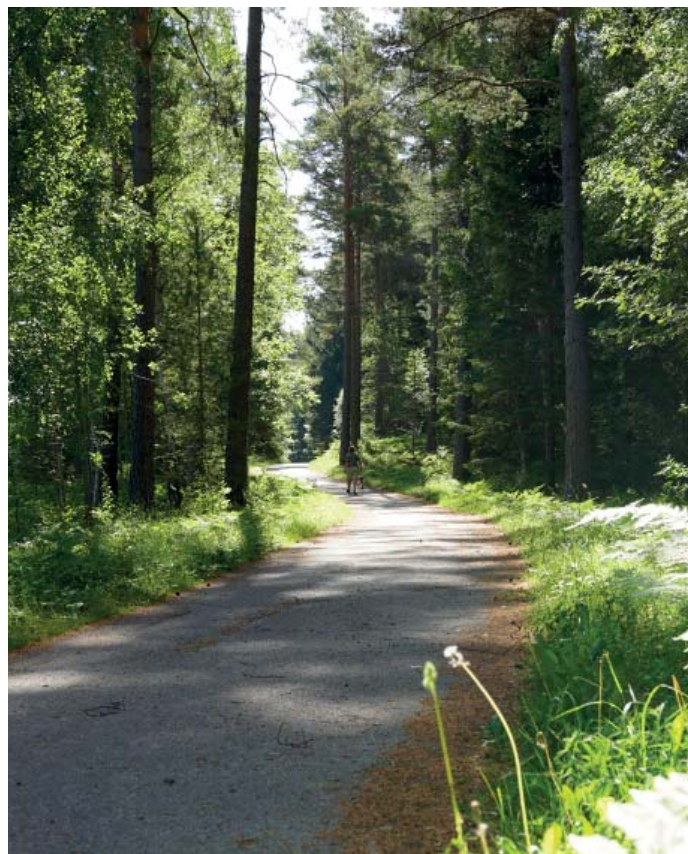
Totala antalet svar: 628



## Övriga kommentarer

Stor efterfrågan om bostäder för 55 år och äldre, äldreboende och bostäder för personer med låg inkomst finns. Mindre lägenheter för unga och för äldre behövs också samt för radhus i bostadsrättsform. Kommentarer om att det idag är svårt för ensamstående och ungdomar att bo kvar i området på grund av de rådande bostadsformerna. Ny bebyggelse bör lokaliseras i närheten av centrum eller i anslutning av befintlig villa- och radhusbebyggelse eller i skogen nära Malmsjön, söder om Enhörnaleden. Mellan Ekeby och Underås understryks att bebyggelse inte är önskvärd på grund av rekreationsområdet som finns där. I enkäten lämnas också önskemål om vad som inte bör byggas i Ekeby, alltifrån höga flerbostadshus som anses inte passande till hyresrätter. Det föreslås att småskalighet som helhet bör vara vägledande för området.

7 stycken personer kommenterar att de inte önskar någon förändring.





# Bilaga

## Webbenkät – kartmarkeringar

### Övriga kommentarer om Ekeby med omgivning

Några nyckelvärden framkommer som viktiga att bevara vad gäller Ekebys karaktär och identitet. Detta är naturen, tryggheten, den lantliga karaktären, lugnet, landsbygden och småskaligheten.

Den natur som flera beskriver som särskilt viktig att bevara är skogen mellan Ekebys villaområde och Mälaren, området är ett välanvänt rekreationsområde för exempelvis motions och rekreationsområde.

Det som upplevs som problematiskt i Ekeby är motorcrossåkandet i skogarna runt Ekeby som upplevs som störande och lämnar avtryck som försvårar för övriga besökare i skogen.

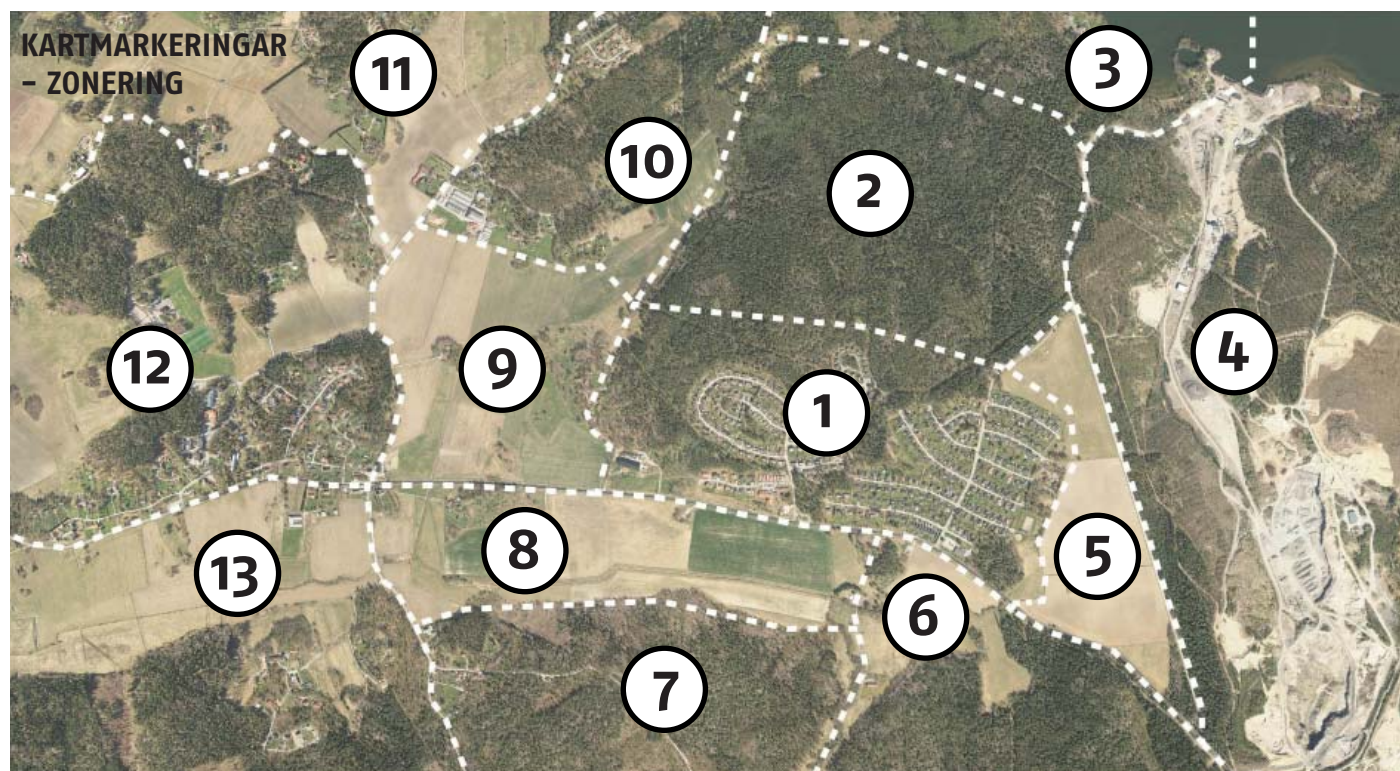
Trafiksäkerheten behöver förbättras i området. Enhörnaleden beskrivs som störande med hög hastighet och farddämpande åtgärder behövs mellan Lillängsvägen och Storängsvägen. Farthinder önskas också på Storängsvägen.

För att förbättra för cykeltrafiken bör cykelvägen längs Enhörnaleden förlängas från Malmsjön till Södertälje och förses med belysning. Förslag om ny cykelväg mellan Storängsvägen och Sandviken där det nu finns en stig.

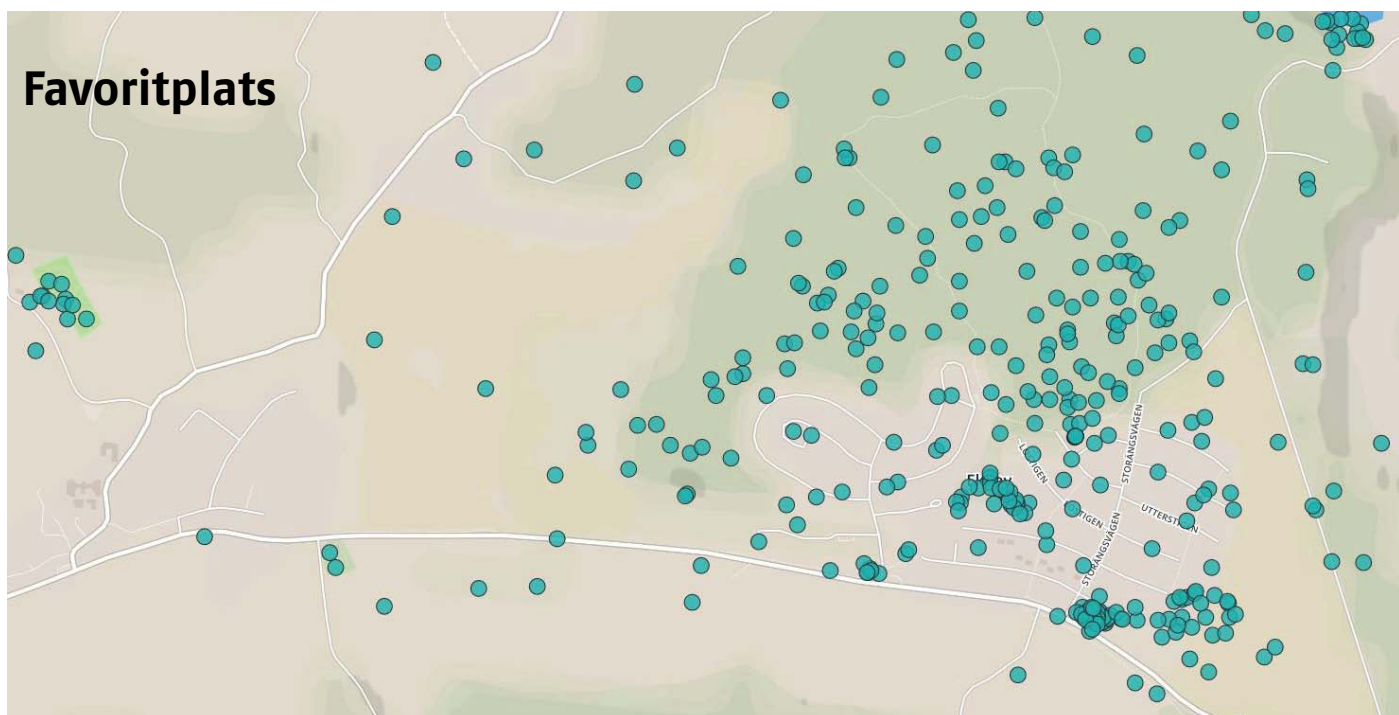
En oro för hur ny byggnation kan komma att påverka området framgår. Tillfartsvägarna till befintlig bebyggelse beskrivs som undermåliga och oro finns över hur dessa kommer påverkas vid förtätning. Förslag om att använda vägen mot Underås för avlastning och att trafik från ny bebyggelse inte ska använda vägarna inom befintliga bostadsområden. Enhörnaleden beskrivs som mycket trafikerad idag och att fler boende kan påverka kapaciteten.

I det här kapitlet sammanställs samtliga övriga kommentarer och synpunkter från webbenkäten i relation till ämne.

Markeringar utanför dialogens fokusområde redovisas ej. En sammanställning av inkomna synpunkter och kommentarer utanför dialogens fokusområde finns sammanställda i slutet.







## Varför tycker du om denna plats extra mycket?

Antal svar/zon:

Zon 1: 117 svar

Zon 2: 38 svar

Zon 3: 12 svar

Zon 4: 12 svar

Zon 5: 14 svar

Zon 6: 8 svar

Zon 7: 4 svar

Zon 8: 7 svar

Zon 9: 8 svar

Zon 10: 15 svar

Zon 11: 40 svar

Zon 12: 12 svar

Zon 13: 3 svar

Antal svar inom kartans område: 290 svar

Totala svar: 308 svar

### Zon 1:

#### Aktiviteter

- Pulkabacken!
- fritidsaktiviteter , fotbollpal o lekplats
- Lekparken
- Lekparken
- Lekplats
- Lekparken.
- Lekparken
- Fin lekplats att gå med barnen/barnbarnen

- Bra lekplatser
- Närmaste lekplatsen för oss. Som är fin men saknar belysning
- Bra för barn att leka
- Lite bättre underhåll av grusplanen skulle uppskattas. Det blir ingen aktivitet i området längre då grupplanen är igenväxt och man kan inte åka slridskor, spela fotboll, spela brännboll eller annat aktivitet då planen är eftersatt. Annars är det min favoritplats i Enhörna.
- Fotbollsplanen

#### Utsikt/Vacker plats

- Fin utsikt mot åkern.
- Fin blåsippsbacke, men marken behöver rensas efter skogsavverkningen

#### Bostad

- Mitt hem sedan 1987
- Bostad
- Trivs i vårt hus

#### Service

- Affären



# Webbenkät – kartmarkeringar

- Fastigheten ICA är viktig och bra för mig och många andra. Affären har ett bra utbud och trevliga anställda.
- Här är ICA-affären
- Bra med en lokal affär, där man blir väl bemött och alltid träffar någon bekant.
- Ica och Mötesplatsen.
- Ica och Mötesplatsen
- Enda Affär
- Trevlig Ica-butik
- Denna favoritplats handlar om pizzerian. Den är en viktig plats för mig och många andra. En räddare i nöden ibland. :-)
- Bästa pizzerian
- God mat
- Enda restaurangen

## Rekreation

- Välavvänt rekreativstråk för motionärer, hundägare, barnfamiljer, dagisgrupper samt hästar med ryttare.
- Rekreationsskog för motionärer, hundägare, barnfamiljer och dagisgrupper.
- Mycket uppskattat rekreativstråk för motionärer, hundägare, barnfamiljer, dagisgrupper och hästar med ryttare.
- Nära natur och naturupplevelser runt bebyggelsen. Värt att spara större grönområden mellan bebyggelseområden.
- Bra motionssträcka
- Sköna promenader
- Samtliga markerade platser ingår i min rekreativskog !

## Mötesplats

- Midsommarfirande
- Ängen mellan Lostigen och Ekorrstigen
- Mycket uppskattad plats för många människor att fira midsommar på samt för spontanaktivitet året om.
- Mötesplatsen
- Mötesplatsen är mycket viktig för barnen.
- Mötesplats Enhörna gör ett bra jobb mot barn, ungdomar och daglediga. Det finns plats att annonsera om evenemang i Enhörna. Platsen lever.

## Zon 2:

### Aktiviteter

- Badplats, strand, vinterfiske

### Utsikt/Vacker plats

- Utsikt över Mälaren

### Rekreation

- Svampskog, många mossor.
- Gillar att gå i skogen
- Bra svampskog
- Rekreationsskog för motionärer, hundägare, bär- och svamplockare och barnfamiljer.
- Fantastiska promenadvägar mellan Ekeby och Sandviken/Mälaren
- De flitigt använda och mångåriga stigarna genom skogen är en chans till återhämtning och rekreation som är mycket viktigt för mig och många andra.
- Bra promenadstråk
- Fina promenadområden.
- Härligt att ha skogen så nära sitt boende.
- Det är här jag promenerar och förhoppningsvis även i framtiden. Att skogen förblir orörd och inte görs om till någon sorts park.
- Svampskogar div. arter; rikt småfågelliv, många mossor.
- Svamplockning bärplockning motion
- Denna skog är så fin och ger möjlighet att plocka bär och svamp, fågelsången är fantastisk och stillheten är rogivande.
- Vackra promenadvägar för rekreation, nästan den enda skogen som finns kvar i. Ekeby/Sandviken

## Zon 3:

### Aktiviteter

- Lugnt och fräscht bad.
- Bra bad för små.

## Zon 4:

### Aktiviteter

- Underåsbadet med omgivning är en viktig plats för mig i Enhörna. Båtklubben likaså.



### **Rekreation**

- Härliga promenader
- Underårskan är del av en jättebra promenadrunda som jag och många med mig använder. Det har blivit så lugnt och skönt nu när den tunga lastbilstrafiken har ändrat sin rutt.
- Vacker promenadväg
- Gott om svamp

### **Negativt**

- Här skulle jag ändå vilja nämna om något som är besvärande med platsen Underås/Jehandens. Nere i gropen finns ett asfaltverk som, när östliga vindar ligger på, spyr ut en mycket obehaglig lukt i Ekeby. Det är en lukt som kryper in genom ventiler och in i huset när det är som värst. Det luktar som ur en gammal oljepanna. Det känns inte hälsosamt. Jag vill också nämna om de sprängningar som man utför på grus- taget. De känns ibland som en mindre jordbävning och fönstren skallrar och kopporna skramlar i skåpen. Fastigheten har fått sprickor. Jag vill att ni ska veta detta. Ljudet från stenkrossen har jag vant mig vid men skador känns inte bra.

### **Zon 5:**

#### **Aktiviteter**

- Här kan man åka skidor, ett skidspår på åkern finns varje vinter!
- Jag tycker om öppenheten i landskapet mot Södertäljehållet, jag tycker om lekparken, pulkabacken och den vidsträckta gräsmattan mot åkern till. En upprustad fotbollsplan vore trevligt med möjlighet till skridskoåkning på vintern.

#### **Utsikt/Vacker plats**

- Uppskattar stenen som välkomnar till Ekeby
- Härligt första intryck när man kommer till Ekeby
- Skönt med öppna vidder
- Härligt med öppna ytor och en fin lekpark

#### **Rekreation**

- Bra promenadstråk alla årstider

### **Zon 6:**

#### **Rekreation**

- Fin cykelväg att ta promenader på. Saknar dock parkbänkar på väg till malmsjön.
- Enhörna är lugnet harmoni avstressande vackert trygghet

#### **Service**

- Bra med en lokal affär, där man blir väl bemött och alltid träffar någon bekant.

### **Zon 8:**

Utsikt/Vacker plats  
Gillberga Kulle

### **Zon 9:**

#### **Utsikt/Vacker plats**

- Berget ovanför gården. Fin utsikt soligt. Mycket djur. Ugglor, rådjur mm
- Körsbärslunden!

### **Zon 10:**

#### **Aktiviteter**

- Bad sommartid. Underbart
- Våran lilla strand...

#### **Utsikt/Vacker plats**

- Ekebys vackraste plats, vacker Lövskog, strövområde, mycket fåglar även sällsynta häckar här

#### **Rekreation**

- Bär- och svampskog, promenadstig
- Fin skog som boende i närområdet för rekreation, svamp och bärplockning.
- Skogen mellan Sandviken och Ekeby är en oas för både de som bor i Ekeby & Sandviken och MÅSTE bevaras.

### **Zon 11:**

#### **Aktiviteter**

- Jakt
- Föreningens badplats!



# Webbenkät – kartmarkeringar

## Utsikt/Vacker plats

- Ångbåten
- Orörd genuin miljö som vi ska värna om, ett kulturarv som inte går att återskapa när nybyggnationerna väl ägt rum. Miljön är då för ALLTID förstörd!!!!
- Sandvikens Ångbåtsbrygga som sköts om av föreningen med samma namn.
- Början på finaste vägsträckan 1000 m Björkfjärdsvägen. Lugnt ganska glest med trafik, fin promenad och cykelväg
- Björkfjärdsvägen helt underbar
- Vårt lilla varv

## Rekreation

- Rekreativsområde för många här i Sandviken. Måste bevaras!
- Inga andra människor, härlig skog, rogivande
- Vår "dörr" till friheten sedan 1958

- Inga andra människor, "terapiplats"
- Inga andra människor, fin utsikt, "terapiplats"

## Boende

- Ska flytta dit snart!!

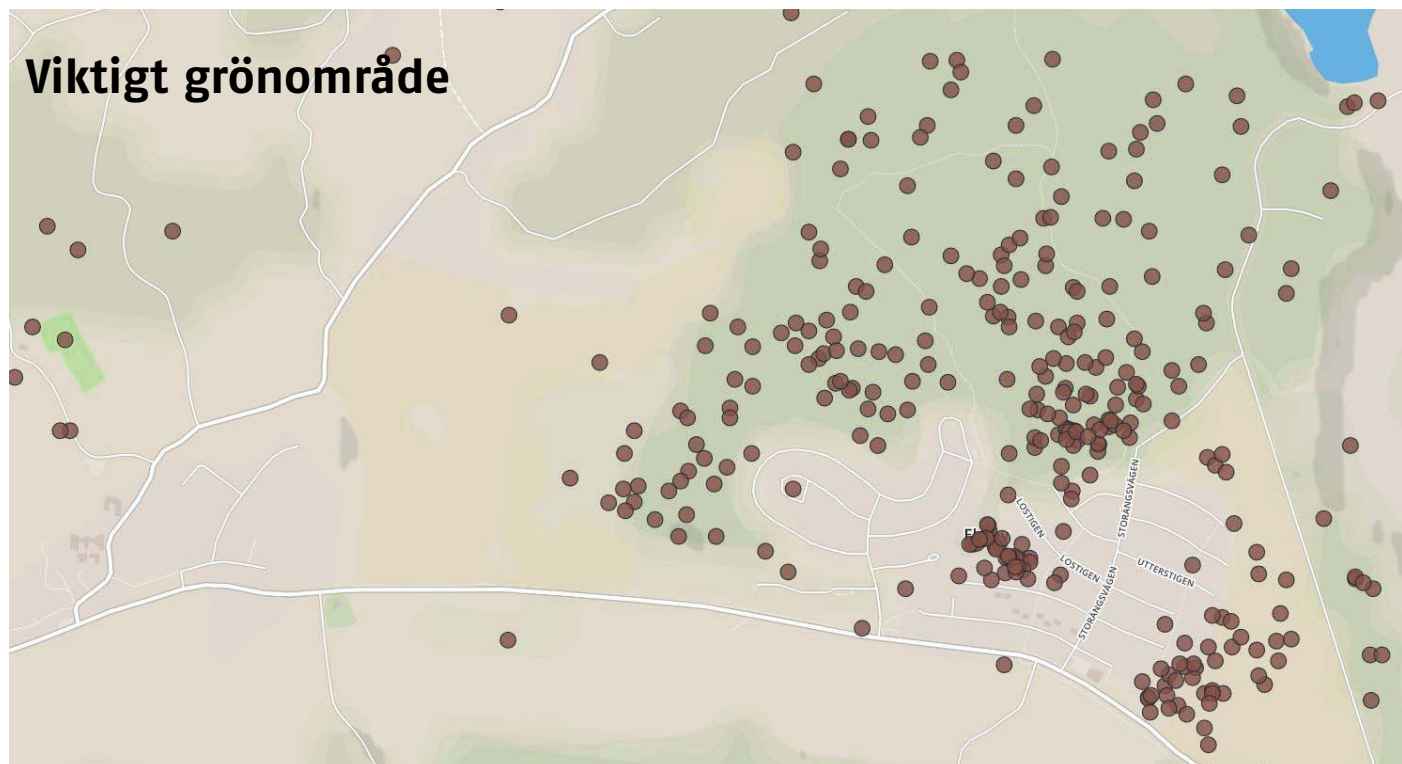
## Övrigt

- Att inga orosmoment från Södertälje finns här. Vi i Sandviken vill inte ha nybyggnation här nere, då det är en mycket speciell miljö som inte ska störas. Det är ett av de få områden i Södertälje kommun som är fritt från stadens problem, och så vill vi fortsätta ha det. Nybyggnation bör inte ske här, utan mer centralt, i Ekeby där säker och bra väg redan finns.

## Zon 12

### Mötesplats

- Friluftsgården är ju navet i Enhörna



Varför tycker du denna park, skog eller gräsyta är särskilt viktigt att bevara?



|                |                 |
|----------------|-----------------|
| Antal svar/zon | Zon 7: 4 svar   |
| Zon 1: 62 svar | Zon 8: 1 svar   |
| Zon 2: 56 svar | Zon 9: 5 svar   |
| Zon 3: 3 svar  | Zon 10: 3 svar  |
| Zon 4: 9 svar  | Zon 11: 3 svar  |
| Zon 5: 16 svar | Zon 12: 12 svar |
| Zon 6: 7 svar  | Zon 13: 1 svar  |

Antal svar inom kartans område: 182 svar  
Totala svar: 204 svar

### Zon 1:

#### Aktivitet

- Skogsdungen, lekplatsen och fotbollsplanen bör bevaras då de används
- Uppskattad lekplats och skridskobana för barn
- Uppskattad lekplats för barn
- Fotbollsplan mycket viktig

#### Mötesplats

- Midsommar
- Midsommar, aktiviteter, fotboll, brännboll, picknick osv
- Gemensam yta för olika aktiviteter picknick, brännboll, fotboll, midsommarfirande etc
- Midsommarfirande Storängen
- Storaängen används bl.a till midsommar
- Stor gräsytor som nyttjas av många för aktiviteter t.ex. Midsommarfirande
- Lummigt litet skogsområde som är perfekt att ta med småbarn till.

#### Utsikt/Vacker plats

- Det är naturskönt och vackert med skogen och omgivningen. En gammal klassisk gård som påminner en varför man bor på landet.
- Speciellt fin blir skogen nu efter gallring
- Skogsparti som delar av mellan villaområdena.
- Gravröse på bergstopp med en härlig utsikt, lämplig fikaplats

#### Rekreation

- Jättefina promenadstråk
- Fina stigar och fin natur att promenera och springa på

- Promenadområde.
- Mycket svamp och bär. Mycket djur
- Bidrar till ett lugn i områden vilket var den största anledningen till att vi valde att flytta hit
- Många promenerar här- Tycker att alla gröna ytor bör bevaras, i hela Enhörna och i Ekeby

### Zon 2

#### Aktivitet

- Den enda skogen som finns för barnen att leka i. Mcket bättre än angjorda lekplatser som inte är vare sig spännande eller skapande.

#### Rekreation

- Bär- och svampmark
- Fint promenadstråk.
- Skog och strand ska bevaras som helhet
- Fina promenadvägar
- Symbolen gäller hela skogsområdet norr om Storängsvägen, väster om Underåsvägen
- Bra bär- och svampmark
- Fina strövområden, härligt att gå i fin skog.
- Hela vägen ner till sandviken är viktig
- Vi är glada om ni rensar upp i slyn men för övrigt låter skogen vara
- Hela skogen
- Skogen omkring oss ska vara kvar.
- Trevligt promenadspår som vi flitigt använder, bra svampskog och roligt för barnen med utforskandet av naturen
- Finns mkt svamp
- Orörd skog/natur att vandra i.
- Spåren runt i skogen mellan Ekeby unders Sandviken och Norrlöt.
- Svamp, bär, promenader
- Perfekt promenad väg genom skogen
- Fin bär och svampskog. Lockar ut människor i naturen

### Zon 3

#### Aktivitet

- Lugnt bad, får gärna fortsätta så.

### Zon 4

#### Aktivitet

- Hundklubb

# Webbenkät – kartmarkeringar

## **Rekreation**

- Väldigt begränsat område som är markerat... Skogen bakom Ekeby är fin skog för promenader och bärplockning.
- Bra bär- och svampmark

## **Övrigt**

- Exploatera inte detta! Det är värden som inte får gå förlorade.

## **Zon 5**

### **Aktiviteter**

- Kullen bakom ICA har allt! Cykelstig, pulkabacke, lungon, blåbär, bra kurragömma ställen mm

### **Utsikt/Vacker plats**

- Öppet och fint

## **Övrigt**

- Avskärmar fr vägen

## **Zon 6**

### **Rekreation**

- Alla grönområden är viktiga

## **Zon 9**

### **Rekreation**

- Detta är anledningen till varför jag en gång flyttade hit. Perfekta hundpromenader, bär och svampmarker
- Min och hela Ekebys rekreationsskog !

## **Zon 11**

### **Rekreation**

- Viktigt att kunna ha skog i närhet samt att den avskärmar så vi inte får för stora områden med hus. En stor anledning till att vi valde att bo här.
- Jag kan fortsätta så här över hela skogen.

## **Zon 12**

### **Aktivitet**

- EIF

### **Mötesplats**

- Friluftsgården

## **Zon 13**

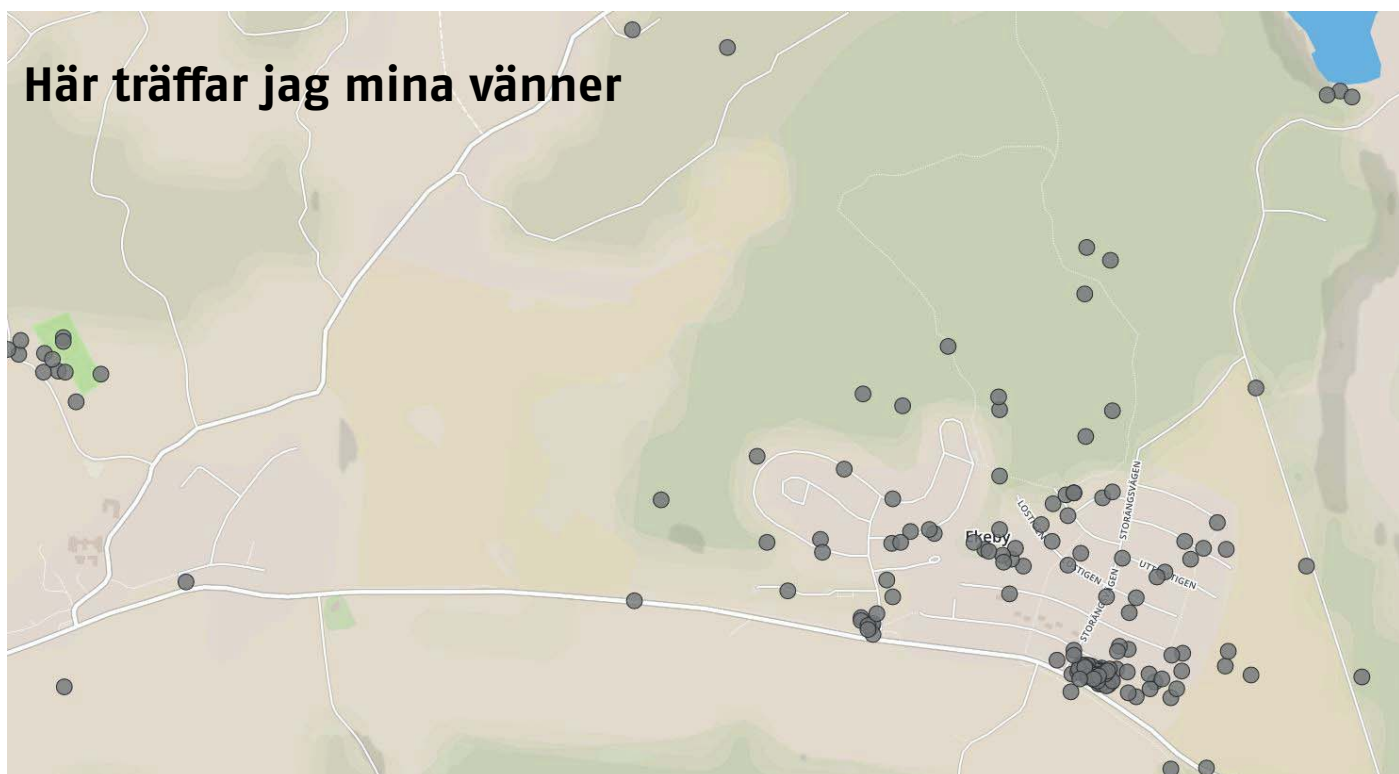
### **Aktiviteter**

- Olika aktiviteter tex cykling, promenader mm





## Här träffar jag mina vänner



### Vad brukar ni göra här?

Antal svar/zon:

Zon 1: 126 svar

Zon 2: 3 svar

Zon 3: 3 svar

Zon 4: 2 svar

Zon 5: 6 svar

Zon 6: 2 svar

Zon 11: 3 svar

Zon 12: 11 svar

Zon 13: 4 svar

Antal svar inom kartans område: 160 svar

Totala antalet svar: 169 svar

### Zon 1:

#### Aktiviteter

- Har gjort i alla fall. Saknar Ekeby isbana/fitbollsplan. Vi har haft picnic och grillat där tidigare år, alla årstider. Men kan inte pga eftersatt underhåll av grusplanen.

- Lekplats

- Midsommarfirandet på ängen, är en fin tradition.

#### Mötesplats

- Det är här i och utanför affären jag spontant träffar grannar och vänner och pratar en stund.

- Mötesplats för alla 0-100 år fritidsgård, yogaplatz, rödakorsträffar, syjunta
- Ställa ut, lyssna på föredrag (mötesplatsen, red anmärkning)
- Mötesplats och ica där man kan träffas
- Datakurs
- Mötesplats Enhörna
- Spelövningar i vårt band
- Mötesplatsen
- Mötesplatsen. Bra till vardags, men för liten vid större infomöten.
- Här träffas alla barn vuxna byter några ord en trygghet

#### Service

- Handla på ica
- Träffar vänner när jag går på ICA
- Ica och Friluftsgården.
- Handla!
- Handla
- Ett ställe att hänga på i närheten av ICA vore toppen.
- Ica och Mötesplatsen.

# Webbenkät – kartmarkeringar

- Handla
- Oplanerat träffar jag ibland mina vänner i ICA-butiken.
- Handla mat
- Ica-Hörnan
- Handla
- Affär
- Handla mat
- Ica och Mötesplatsen.
- Handla
- Handla
- Handla
- Handla
- Handla
- Pizzerian.

## Rekreation

- Promenera och spåra med hundarna
- Samlingsplats för kvällspromenader

## Bostaden

- Hemma hos bästa grannarna
- Hemma
- Barnens förskola

- Har mina vänner runt om i Ekeby som vi träffar hos oss eller hos dem
- Platsen är mitt hem och min trädgård.

## Övrigt

- På Lostigen träffar vi våra vänner. Saknar ett vanligt café att ses på.

## Zon 3

### Aktiviteter

- Fixa med båtarna
- Bada, sola.

### Zon 11

#### Aktivitet

- Jakt

## Zon 12

### Aktivitet

- Enhörna IF
- Enhörna IF Hela enhörna förening

## Zon 13

- Sjunga







### Vad tycker du om ditt centrum? Berätta gärna varför.

Antal svar/zon:

Zon 1: 75 svar

Zon 4: 1 svar

Zon 5: 1 svar

Zon 12: 2 svar

Antal svar inom kartans område: 79 svar

Totala svar: 80 svar

#### Zon 1:

##### Lokalisering av centrum/samlingsplats

- Här ligger Ica.
- Ica finns där så om man kan kalla det centrum så är det väl där det ligger.
- Ica
- Affären.
- Affären
- Här ligger Ica och Samling för Enhörna
- ICA och Mötesplats Enhörna är mitt Centrum :-)
- Affären och mötesplatsen
- Livsmedelsaffär, post + verksamhet för ungdomar och äldre

- Affären med stor parkering ligger här
- Affären är ju det enda som vi kan kalla centrum i Ekeby. Vi har ju inget riktigt centrum
- Handel, post, buss, umgänge
- Ica ligger här
- Affären, posten, mötesplatsen
- Pizzerian känns som en samlingspunkt
- Pizzerian. Känns som att det kommer bli bättre med nya ägare. Hoppas på lite uppfräschning och bättre uteservering till sommaren!

##### Service/utbud positivt

- Ica och mötesplats Enhörna
- Bra mataffär, annars inte ett levande centrum
- Bra ICA och bra Mötesplats, något mer skulle ju kunna komma dit. Bygg på det stora gårdet vid Underåsrakan och på gamla dagistomten. Trevligt att träffa gamla bekanta vid Ica.
- ICA-hörnan, bra affär och där träffar man ofta bekanta
- Vad ska man begära av ett centrum som inte serverar särskilt många människor? Bra efter förutsättningarna!
- Lagom för mängden boende
- Naturlig mötesplats vid Ica. Mötesplatsen är ett mycket bra initiativ och kan behöva mer stöd. I övrigt

# Webbenkät – kartmarkeringar

behövs inte mer "centrum" än så.

- Bra utbud, allt man behöver!
- Jag ser gärna en större affär där! Bensinmacken som försvann var tråkigt.
- Det finns egentligen inget centrum tycker jag. Anslagstavlan vid affären och Mötesplatsen är väl det närmaste man kan komma.
- Litet och tillgängligt. Jag har inget emot ett utbyggt centrum, men vill ändå att det ska vara "litet". ICA är toppen men skulle uppskatta om det fanns tex delikatess, fik, liten inredning/blomsteraffär eller dylikt. Fortsatt litet personligt och lite exklusivt. Absolut inga lågprisbutiker här.
- Affär och mötesplats. Lättillgängligt. Tallen vid p-platsen, som var liten när vi flyttade hit 1973, har nu blivit stor. Den har för ett tiotal år sen beskurits och har nu en vacker och lite annorlunda form. Man kan se den lite som en logotyp för Ekeby. Bör behållas och beskåras med om- tanke framöver.
- Bra affär och mötesplats, en samlingsplats.
- Bra!
- Varken eller. Ok så länge det inte växer iväg och blir stökigt. Ska det bli betongförort a la nykvarn c så får det gärna ligga nån annan stans.
- Jag anser att centrum i Ekeby är där vårt kära Ica nära är beläget.
- Jag är glad att vi har en mataffär med rimliga priser och bra utbud.
- Lokalt, bra utbud och trevlig personal i Ica-butiken. "Centrumet" känns lagom stort för området. Jag ser inga direkta behov för något mer.
- Det är idylliskt med allt som finns i ekeby .. som det va för helt underbart!
- Där finns det man behöver om man inte vill åka till stan.
- Litet, bra centrum med god service. Behöver ej vara större, tillgodoser våra behov utmärkt!
- Finns det som främst behövs
- En trygghet
- Lagom stort
- Bra mat affär
- Ica och träffpunkten. Trevligt men borde gå göra ännu trevligare.
- Affären skapar känsla av centrum
- Jag gillar ICA Enhörna
- Lantlig känsla men ändå modernt o bra service
- Anser detta som centrum då det är den ända affären

som finns. Logiskt sätt borde en ny skola upp föras här!

- Det är vid affären jag spontant träffar vänner och grannar. Det är också här jag har nära till affären från busshållplatsen. Enhörna Trädvårdsförening har planerat ut många fina körsbärsträd här och det är vacker natur runt omkring.
- Tillräckligt stort
- En helt perfekt ICA-affär med bra sortiment och personal. I samband med denna plats kunde finnas mera local service – tankställe, restaurant, café. Planen en bit bort kunde underhållas bättre, is på vintern, ett belyst skidspår... Föreslår även en satsning på omgivningen med plantering etc.

## Service/utbud negativt

- För litet dåligt utbud. Vi behöver mer.
- Väldigt trist – ICA och en stor parkering. På andra sidan huvudleden en återvinningsstation
- Kunde ha varit större affär! mötesplatsens lokal kunde ha varit affärs yta samt byggt till ny lokal för mötesplatsen.
- Vore bra om det fanns större utbud av butiker
- Gillar affären men tycker att det är synd att mötesplatsen är en mötesplats som främst riktar sig till några få pensionärer och barn. Aktiviteterna där har, som jag ser det under de senaste 15 åren inte heller utvecklats nämnvärt. Saknar ett bokcafé, öppen förskola, aktivitetshus och musikrum. Man skulle kunna bygga till bredvid affären och mötesplatsen och genom att ha ett bredare aktivitetsutbud, få ett mer levande "centrum".
- Inte så inbjudande direkt. Saknar ett fik t ex där man kan träffas
- Saknas t ex bar/restaurang i anslutning till affären
- ICA ligger i centrum Miljön utanför är skräpig
- Där finns affären och mötesplatsen. Borde finnas en cafeteria eller motsvarande vid affären utöver Mötesplatsen.
- Tråkigt. Finns bara 1 Icabutik.

## Förslag

- Flera bänkar och sittplatser gärna lummig häck och ett tak
- Kunde vara lite trevligare med några planteringar kanske.

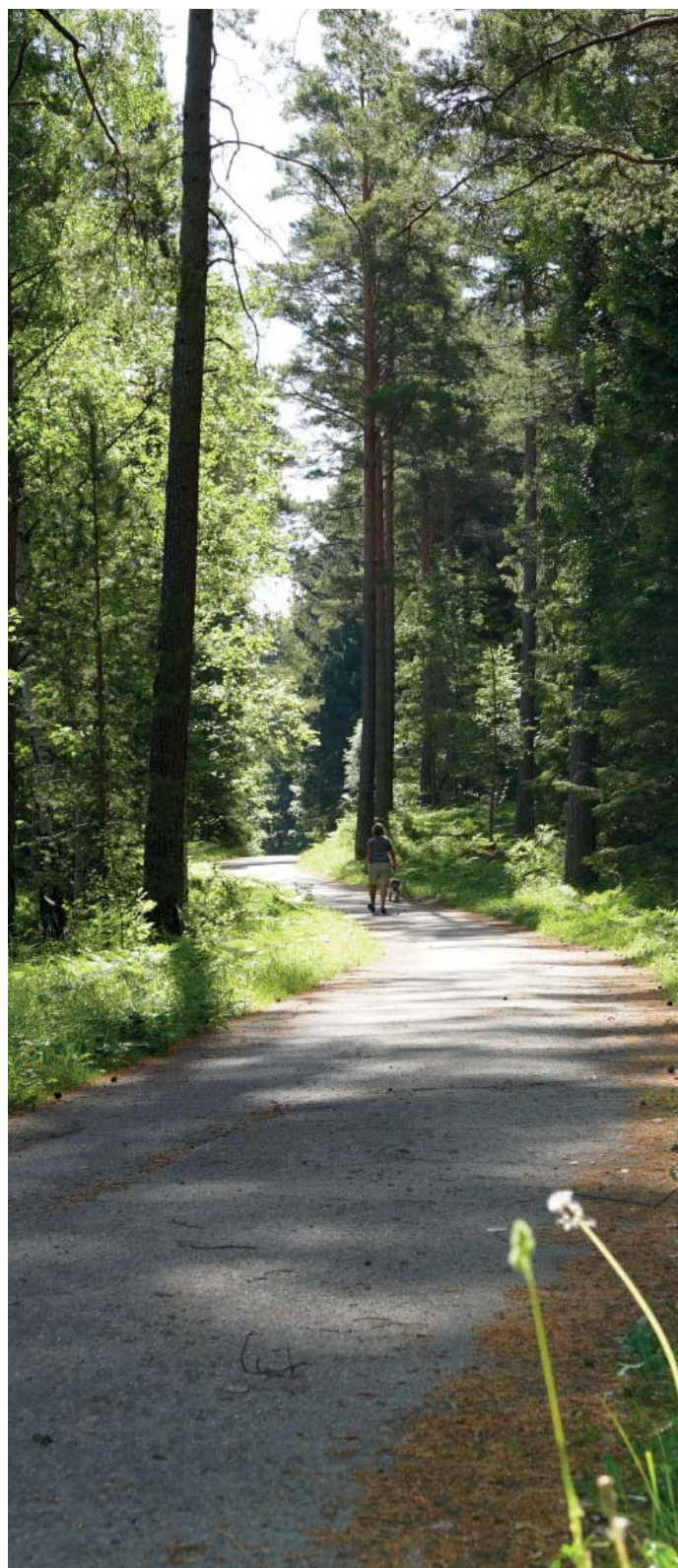


### **Mötesplats**

- Enda naturliga samlingsplatsen i Enhörna bortsett från fridluftsgården som inte är med på den markerade delen på kartan. Någon ytterliga kommersiell lokal hade varit att föredra jag hade gärna bedrivit näringsverksamhet inom området
- Ofta träffar jag trevlig person
- Knutpunkt. Det är här man träffar folk. Den viktigaste mötesplatsen är dock friluftsgården i Valla.
- Det är den naturliga mötesplatsen, eftersom alla måste handla på ICA någon gång.
- Det är här man träffar folk!
- Jag tycker att ICA-butiken är Ekebys naturliga medelpunkt och mötespunkt. På samma ställe finns också fritidslokalen Träffpunkt Enhörna, vilket förstärker känslan av centrum.
- Ica. Butiken som finns i Enhörna. man springer alltid på någon
- Affär, mötesplatsen. Friluftsgården är en annan Centrum plats men den fanns inte inom era ramar!
- ICA och Mötesplatsen. En naturlig plats att mötas på. Saknar dock bättre belysning på Torget.
- Där träffar man folk
- Inget centrum men ICA är där man springer på folk.
- Lilla Ica är ju liksom träffpunkten i Enhörna. De flesta handlar ju här =)
- Det är bra att det finns en samlingsplats för alla, och jag tycker det är bäst att den hålls centralt, tex utanför ica som den hör nu. Då har man allt på samma plats. Den delen av Enhörna där det finns möjlighet att hänga och gå på affären räcker, vi vill ha lugnet kvar i övriga Enhörna. Man vill fortsätta bo avskilt och känna det där lugnet som kommer när man kommit hem från " centrala " ekeby.
- Det är här man möter alla och surrar en stund!

### **Övrigt**

- Lugnt och skönt. Och så vill jag att det ska förbli
- Lugnt och inte som inne i andra områden i södertölje



# Webbenkät – kartmarkeringar



## Varför upplever du den här platsen som otryggt?

|                |                |
|----------------|----------------|
| Antal svar/zon | Zon 5: 6 svar  |
| Zon 1: 25 svar | Zon 6: 9 svar  |
| Zon 2: 1 svar  | Zon 8: 3 svar  |
| Zon 4: 18 svar | Zon 9: 5 svar  |
|                | Zon 10: 2 svar |

Zon 12: 1 svar  
Antal svar inom kartans område: 70 svar  
Totala svar: 77 svar

### Zon 1

#### Trafik

- Hela storängsvägen, det är 30 km men folk kör mycket fortare
- Få håller 30 km i området
- Hög hastighet
- Måste cykla över vägen
- Hastigheten på Enhörnaleden är alldeles för hög
- Folk kör för fort här förbi en busshållplats där det ofta finns många barn.

### Skräpigt

- Returstation

### Belysning

- Busskur dåligt upplyst

### Stämning

- Otrevliga människor som bor här

### Zon 2

#### Intressekonflikt

Motocrosscykelåkning på gångstigen och andra platser i skogen

### Zon 4

#### Oro framtida bebyggelse

- Vill inte att Enhörna blir bara hus bilar å nya bygget mot underås å väg som ska gå genom Bäverstigen! Våra barn cyklar promenerar till ica, otroligt spännande att få gå å handla eller mötesplatsen mer trafik mer bilar mer oro mer stress osv

#### Trafik

- Tung lastbilstrafik
- Olaglig mc trafik i terräng och på småstigar.
- Cross-åkning
- Crossar som åker som idioter och stör villa lug-



net.....

- Mc och fyrhjulingkörning nästan varje dag under barmarksesongen. Vill inte gärna träffa på dem. Störande motorljud för oss som bor i Ekeby, speciellt lördagar och helgdagar
- Buller/Störningar
- Sprängning grusgropen

### **Belysning**

- Mycket mörkt

### **Zon 5**

#### **Trafik**

- Folk kör snabbt hela vägen Södertälje till Ahl

#### **Förslag**

- Bättre nu efter rivningen av gamla förskolan men området borde användas snarast för villabebyggelse. Det finns en plan som skulle vara perfekt för rekreation men det krävs underhåll.
- Övergångstråk över Enhörnaleden vid motionsrundan
- Saknar mer belysning i utkanten av området

### **Zon 6**

#### **Trafik**

- Hög fart trots begränsningar.
- Det är en 50-sträcka och man kör 70-100 km och här är det ett övergångsställe.
- Folk kör för fort här förbi en busshållplats där det ofta finns många barn.
- Det är 50 genom byn men folk kör närmare 80 km/h istället.

### **Zon 9**

#### **Trafik**

- Inget gångstråk
- För smal väg att möta breda fordon
- Bilar kör för fort på 70 sträckan. borde vara 50 km/h från ekeby till Lilla Al korsningen

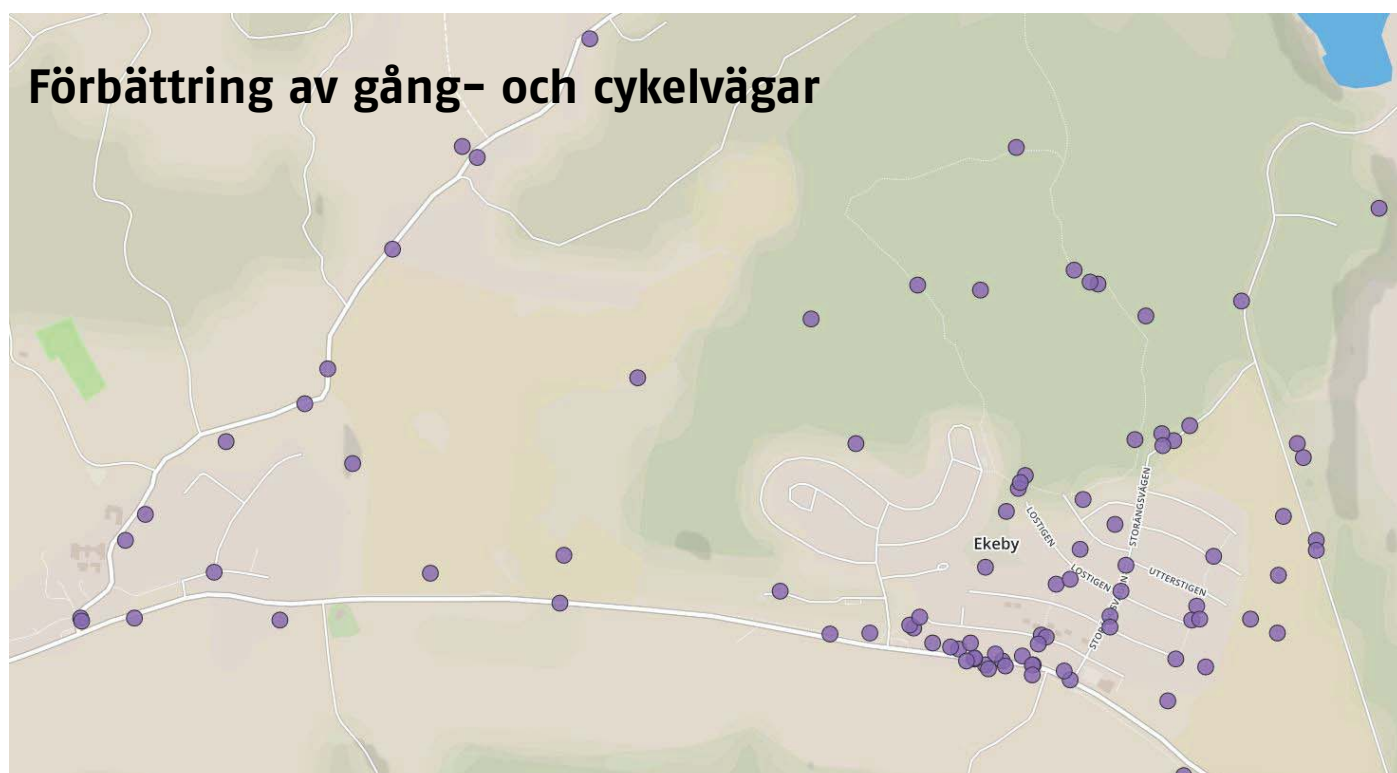
### **Zon 12**

#### **Trafik**

- Saknar cykelväg



# Webbenkät – kartmarkeringar



## På vilket sätt behöver gång- och cykelvägar förbättras?

Antal svar/zon

Zon 1: 40 svar

Zon 2: 10 svar

Zon 4: 7 svar

Zon 5: 8 svar

Zon 6: 9 svar

Zon 9: 13 svar

Zon 10: 6 svar

Zon 11: 1 svar

Zon 12: 6 svar

Zon 13: 1 svar

Antal svar inom kartans område: 101 svar

Totala svar: 105 svar

### Zon 1:

#### Underhåll

- Det blir alltid ett stort isområde på gångvägen i anslutning till lekplatsen vid Ekorstigen.
- Är mycket hal och mycket vatten vid vissa tillfällen
- Många vägar i Ekeby har hela vintern varit fulla med sk. potthål och sprickor. Borde asfalteras om helt.
- asfaltera gångvägar o. omasfaltera gångvägar med rötter
- Plogas sönder varje år av för stor plog !
- Den som snöröjer kör sönder både gångbana och sidoytor!!!

- Lampan har varit trasig hela vintern trots anmälan till kommunen
- Gångbana Förstörd av för stort plogblad
- Ploga bort snö till gatuslut eftersom vägen är smal som den är !

#### Utformning

- För mycket övergånställen felpfiserade på enhörnavägen
- De flesta välbesökta gångvägar/promenadstigar i innersta Ekeby har väldigt få sopkorgar. Vilket gör att det lämnas mycket hundbajs på marken, antagligen pga att det inte finns tillräckligt med tillgängliga sopkorgar att slänga bajspåsarna i längs promenaden

#### Övrigt

- Fint att denna cykelväg byggs
- Inte färdigbyggd

### Zon 2

#### Förslag

- Idag är det en stig genom skogen till Underås badplats, där skulle man ha cykel/gångväg så att man kan



cykla till badet på sommaren. i dag körs det motocrosscyklar ute på denna stig om man gör om dessa stigar till cykel/gångvägar så kanske det blir mindre intressant att köra motorcykel där.

- Promenera /cykla mellan Ekeby och Sandviken på befintlig stig.
- Saknas förbindelse för cykel till Sandviken.

#### **Utformning/trygghet**

- Krångligt pga att plötsligt kan en motocrosscykel komma med fullfart.

#### **Zon 4**

##### **Underhåll**

- Bättre för cyklister mellan Malmsjö o Södertälje.
- Bättre underhåll på cykelvägen Ekeby - Malmsjö.

##### **Förslag**

- Önskar en cykelväg genom skogen Sandviken-Ekeby!
- Bygg en ny cykelväg parallellt med Underårsvägen

##### **Utformning/Trygghet**

- Motocrosscyklar kör på stigen förbi och vid sandgro-  
pen jämt i hög fart.
- Promenadstråk ej anpassat för övergång

#### **Zon 5**

##### **Förslag**

- Cykel/mopedväg bör förlängas in till Lina. Mycket tung trafik på Enhörnaleden. 15 åriga mopedister å tunga grusbilar e ingen bra kombo

##### **Utformning**

- Populärt gångstråk, omöjligt på vintern.

#### **Zon 6**

##### **Förslag**

- Ha en sammankopplad cykelväg ända till Södertälje och gärna till Överenhörna samt Nykvarn

##### **Utformning**

- Saknar parkbänkar mellan Ekeby och Malmsjön.
- Många cyklister använder hellre Enhörnaleden, för att slippa den backiga, kurviga cykelvägen. Detta kan vara störande i trafiken.

#### **Zon 9**

##### **Förslag**

- En ny bil och cykelväg från Ekeby till Sandviken/ Norrlöt
- Det behövs gång-/cykelväg från Sandviken till Valla! Här rör sig mycket människor på smal trafikerad 70-väg! Borde inte också vara ekonomiskt intressant på sikt för att spara in skolskjuts?
- Saknas gångstråk
- Vi behöver en hel komplett cykelväg från kyrkan till 3 vägs korset

##### **Övrigt**

- Finns ingen sådan värd namnet

#### **Zon 11**

- Väg til skola för många barn

#### **Zon 12**

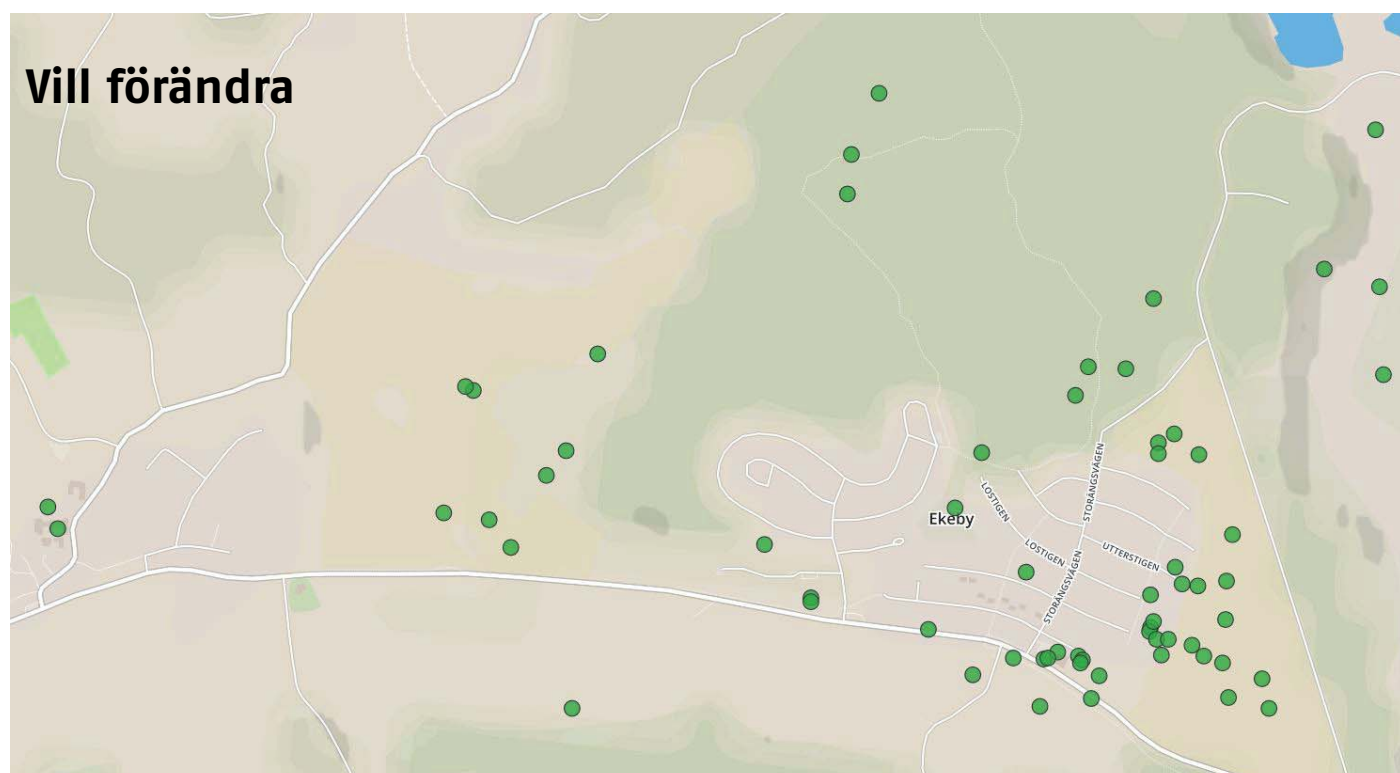
##### **Förslag**

- Saknas gång-/cykelväg fram till Aska/Lill-Ahl
- Saknas gång/cykelbana. Läskigt när barnen går till bussen i mörkret, ofta med dåliga reflexer och utan lampor!
- Här behövs en cykelväg med naturlig sträckning längs bilvägen.
- Cykelväg från kyrkan till Lill-Ahl behövs

#### **Zon 13**

- Cykelväg behövs för en säkrare väg

# Webbenkät – kartmarkeringar



## Vilken typ av förändring behövs enligt dig?

Antal svar/zon

Zon 1: 20 svar

Zon 2: 4 svar

Zon 3: 1 svar

Zon 4: 6 svar

Zon 5: 7 svar

Zon 6: 6 svar

Zon 8: 2 svar

Zon 9: 7 svar

Zon 12: 3 svar

Antal svar inom kartans område: 56 svar

Totala svar: 58 svar

## Zon 1

### Aktiviteter

- Aktiviteter utomhus för barn och ungdomar i olika åldrar
- Kalt och tråkig idag för barn. Behöver inbjuda mer till aktivitet för barnen
- Roligare lekplats för barnen, som den "nya" i nykvarn
- Något lätt tillgängligt ställe centralt för ungdomarna att hålla till vid
- Basketplanen/ tennisbanan måste rustas upp. Antingen med annan sport (kanske utegym för äldre kan läggas här? ) eller fixa nya basketkorgar.

## Underhåll

- Bättre underhåll av grusplanen. Bättre belysning (går inte leka på lekplatsen efter vinterhalvåret då det inte finns belysning) utegym, för alla åldrar men främst för äldre!!!
- Upprustning av Ekebybornas spontansports platser. Idag primaras EIF, inget ont i det, men Enhörna är mer än EIF.

## Bostäder

- Bygg nytt.
- Gamla förskolan
- Seniorbostäder, då det saknas alternativ för att kunna bo kvar i Enhörna när den egna villan har blivit för stor för 1 alt 2 pers.

## Utbud

- Mer handel kring ICA
- Det skulle kunna hända så mycket mer vid Ica. Lokalen – mötesplatsen skulle kunna användas på bredare front och hela den nuvarande byggnaden skulle kunna byggas ut, både på bredden och höjden.
- En upprustning av ica och postens gamla lokaler. Större lokaler och ett bredare utbud.



- Butiker bensinmacken
- Behövs en vårdcentral.
- Vore kul om vi kunde få en riktig kvarterskrog med cafe som kan erbjuda lit mer än i dag. Då kanske Enhörna borna utnyttjar det lite mer och "turister" från staden.
- Bättre utbud av restaurang / café/ pub

#### **Trafik**

- Högre hastighet alternativ "förbi fart", om ekeby och övriga enhörna ska utvecklas krävs bättre pendlingsväg. Om ni börjar expandera ekeby kommer vägen bli trafikfarlig.

#### **Övrigt**

- Tycker att det börjar bli alldeles för många katter. De bajsar ned i andras tomter och det går inte att lämna stolsmadrasser ute t ex då de blir nedkissade. Det är dags att göra som man gör i nybyggda villa områden, ta beslut om att även katter ska vara kopplade. Bor man enskilt på landet så kan katter gå lösa men inte i villaområden.
- Höj kvalitetstänket på allt. Gör Ekeby attraktivt för folk o familjer som värdesätter en aktiv och modern livsstil med respekt för kulturarvet.

### **Zon 2**

#### **Aktiviteter**

- Friluft gård. Skola , utegym, lekplats, studsatta, vårdcentral, matbutik, apotek.

#### **Bostäder**

- Hyreshus/ flerfamiljshus i skogen
- Bygg bostäder och skola!

#### **Störningar**

- Asfaltverket som ligger i grusgropen avger en "dieselaktig" lukt, som vid ostlig vind når Ekeby. Den är besvärande då man vistas utomhus.

### **Zon 3**

#### **Bostäder**

- Underbart område att bebygga med bostäder och annat. Se det jag skrivit på annan plats ang. Underås!

### **Zon 4**

#### **Aktivitet**

- Motorbana

#### **Bostäder**

- Kanonområde för nya bostäder och annat "smått och gott". se det jag skrivit tidigare
- Nya villaområden.

#### **Trafik**

- Få bort den tunga trafiken från vanliga vägarna då många bilar blir förstörda av all grus och sten de lämnar efter sig.

#### **Störningar**

- Sluta spränga berg på Underås, det påverkar husen i Ekeby.

#### **Övrigt**

- Släppa in Mälaren i nedre delen av Underås

### **Zon 5**

#### **Aktiviteter**

- Gör spontanidrottsplats likt ronnan på grusplanen. Gärna utegym

#### **Bostäder**

- Boende för äldre och ensamstående
- Flera olika sorters bostäder. Om du inte har råd eller är för gammal för att bo kvar i din villa, tvingas du att flytta ifrån Ekeby.
- Olika typer av boende, se tidigare fråga.
- Här kan man bygga

#### **Rekreation**

- Låt det bli grönområde, inga bostäder.
- Platteringar buskar blommkrukor

### **Zon 6**

#### **Bostäder**

- Bebyggelse, villor.
- Nytt bostagsområde med gångastånd till affär och busshållplats, nära till kommunalt VA
- Bostadsområde så att det inte är så ensidigt norr om genomfartsvägen
- Helt nytt bostadsområde enligt markering, enda möjligheten att få snabb igångsättning, endast kom-

# Webbenkät – kartmarkeringar

munal mark.

- Utnyttja området på "andra sidan vägen". Det ligger i närhet till befintligt bostadsområde och naturligt centrum.

## Trafik

- Måste få ned farten på bilar, bussar och skoltransporter. Det är 50 km/h som gäller men medelhastigheten är långt över. Många barn ska korsad Enhörnaleden och vi som bor vid en av busshållplatserna ser dagligen incidenter. Det är bara tur att inget har hänt ännu.

## Zon 8

### Bostäder

- Bostäder, anledningen till detta är att kommunen vill få in bostäder och skola. Men det finns mycke åker man kan använda istället för att riva ner fin skog och utsikter.

### Övrigt

- Ordna upp återvinningen.

## Zon 9

### Trafik

- En ny bil och cykelväg från Ekeby till Sandviken/Norrlöt.

### Bostäder

- Här kan man bygga bostäder, affär eller liknande, nära vägen....

- Skola + bostäder villor

- Bygg skolan, bostaäderna och vägen.

- Ny säker bilväg och cykelväg till Sandviken, skola f9 och förskola Utveckla boendeform med ny byggnation och varierade boendeformer.

### Offentlig service

- Det behövs verkligen en ny skola! Den nuvarande är dåligt underhållen, den begränsar möjligheten att ta emot fler elever framför allt beroende på liten matsal och idrottshall. En utbyggnad av Ekeby är direkt olämplig om det inte finns kapacitet att ta emot skolbarn!!! Platsen behöver inte ligga inom markerat område, men gjorde det enligt den plan som det beslutats om tidigare (men överklagats av markägare).

- Bygg den nya skolan här snarast möjligt

## Zon 12

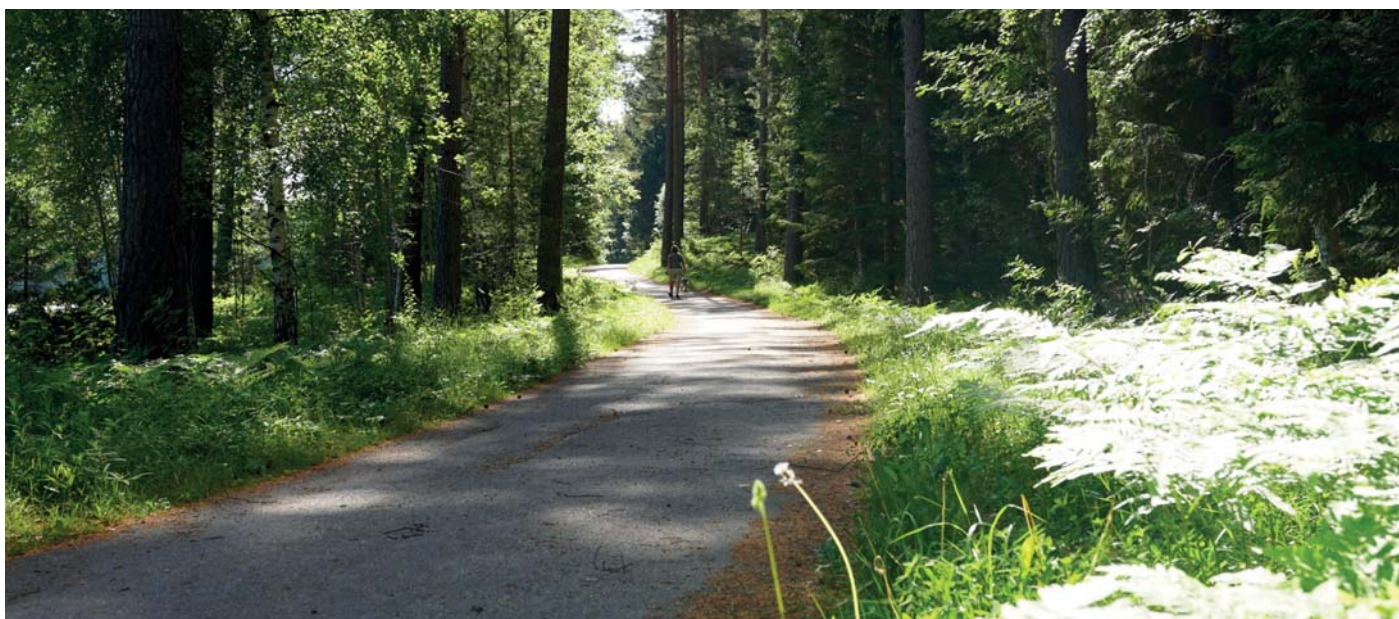
### Bostäder

- Flerbostadshus, hyreslägenheter

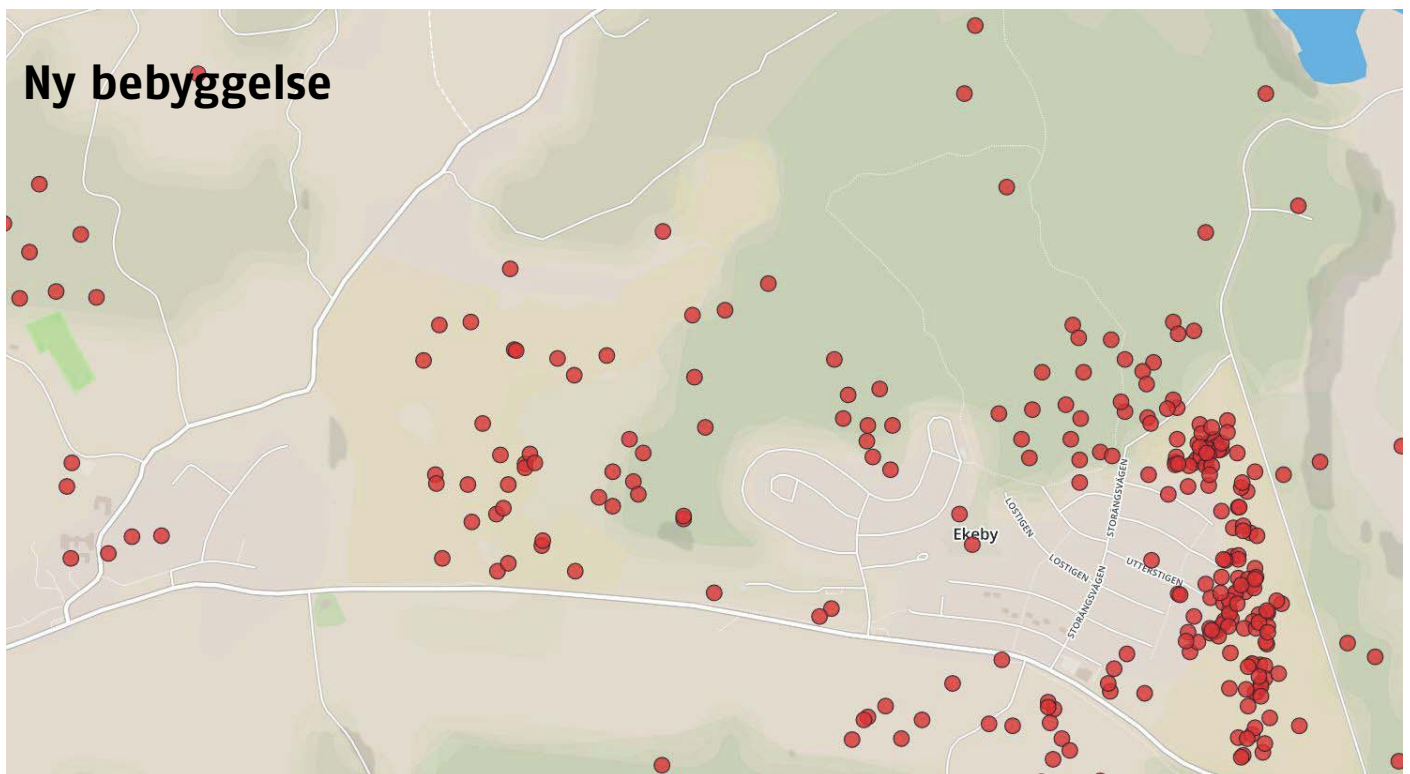
### Offentlig service

- Högstadieskolan placering.

- Större skola och större idrottsanläggning/gympasal







### Vilken typ av bebyggelse vill du se?

Antal svar/zon

Zon 1: 37 svar

Zon 2: 21 svar

Zon 3: 2 svar

Zon 4: 16 svar

Zon 5: 92 svar

Zon 6: 28 svar

Zon 7: 3 svar

Zon 8: 8 svar

Zon 9: 42 svar

Zon 10: 1 svar

Zon 12: 12 svar

Zon 13: 3 svar

Antal svar inom kartans område: 265 svar

Totala svar: 271 svar

#### Zon 1

##### Bostäder

- Bygg en ny lokalgata efter Mårdstigen, med villabebyggelse som passar befintligt område. Spara skogområdet norr om Storängsvägen för rekreation.
- Endast fristående villor
- Gamla förskoletomten, infart från underårakan.
- Bostadsrätter och ev hyresrätter som möjliggör generationsboende efter att man är färdig med villan eller innan villaboendet. Kanske ungdomar som flyt-

tar hemifrån om de nu som ungdom vill bo i Enhörna. I den åldern vill man nog till staden.

- Bostäder för 50+
- Bra läge inne i en ointressant skog, enkelt att förlänga befintliga vägar och VA-system
- Ett skräpigt dåligt skött område söder om Gårdsvägen borde bebyggas.

#### Zon 3

- Villor

#### Zon 4

##### Bostäder

- Två våningshus med lägenheter i olika storlekar så våra äldre kan bo kvar när dom inte orkar med sitt hus. Även för våra unga vuxna som faktisk gärna vill bo kvar i Enhörna så inga 5,5 miljon lägenheter i någon hemsk diarré får som står på torget

##### Övrigt

- Västra delen av Jehanders som verkar färdigbrutet.

# Webbenkät – kartmarkeringar

## Zon 5

### Utformning

- Villor av god kvalitet och fin design som passar in i miljön och naturen.
- Men absolut inga höga hus
- Radhusliknande för yngre o äldre
- Kombinerat med låga bostäder
- Mindre hus och villor

### Åldersanpassat

- + 55 boende, i radhusmodell, två våning, villor som matchar övrig bebyggelse, mindra trä och tegelhus
- Små radhus avsedda för äldre (i första hand tidigare enhörnabor)
- Finns många äldre som bor i stora hus ensamma som vill bo kvar i Enhörna och då vore det bra med lgh att flytta till
- Bostäder för de äldre nu boende i området som vill bo kvar här, men som tycker att villan och tomten är för stor och jobbig att sköta. Förslagsvis trerummare.
- Många äldre vill bo kvar på området även om man inte orkar sköta ett eget hus.

### Upplåtelseform

- Hyresrätter, Bostadsrätter
- Hyras lägenheter för ensamstående med barn

### Funktion

- Utöka Service och handel bakom ICA och gör centrum lite större
- Det saknas en tredje förskola sedan ekeby lades ner.

## Zon 7

- Insatslägenheter samt enstaka hus för hyresrätt. Den gamla förskolan som rivits blr ge plats åt seniorlägenheter så att de äldre som säljer sina hus kan bo kvar i vårt fina Enhörna.

## Zon 8

### Utformning

- Villor

### Funktion

- Grundskola till åk-9

## Zon 9

### Placering

- Enligt redan befintlig plan. Södertälje och enhörna behöver utvecklas. Och bostäder behövs. Hörde att Södertäljes tomtkö tagits bort och att inga områden beräknas komma närmaste tre åren – vad gör de?
- Från Ekeby gård och längs åkerkanten hela vägen bort mot Sandviken och Norrlöt.

### Funktion

- Bygg skolan nu. Det har investerats en massa i denna diskussion och planering. Processen är helt klar ineffektiv.
- Verställa planen för ny skola!

## Zon 13

- Flerbostadshus, hyreslägenheter





## Övriga kommentarer utanför fokusområdet:

### Favoritplats

Utsikt/Vacker plats

- Slutet på fina Björkfjärdsvägen
- Magisk utsikt

Rekreation

- Härlig, lugn skog, rogivande.... jag kan fortsätta placera dessa "pluppar" över hela skogen, så viktiga platser är dem.
- Värdefull naturmiljö

### Viktigt grönområde

Rekreation

- Enhörna är natur förstör inte det
  - Om det inte kalhugges där, fina svampmarker
  - Om inte kalhygge, fina svamp- och bärmarker och promenad/joggingområden
  - All skog i Sandviken är fin och härlig att vistas i.
- Älskar att gå och cykla i den.
- Viktiga områden som bör bevaras, ej befolkas!
  - En liten grön yta för oss som är boende i Sandviken!

Utsikt/Vacker plats

- Många kulturmiljö områden

Övrigt

- Om det inte blir badplats där

Här träffar jag ina vänner

Aktiviteter

- Badplats

Övrigt

- Välskött brygga, för Ångbåtar. I övrigt missköter kommunen busshållplats och parkering, sunkigt och skräpigt

### Centrum

- Jättehärlig plats med midsommarfirande och andra aktiviteter som bryggföreningen arrangerar och perfekt med busshållplatsen som sedan många många år tillbaka servar Mälartrafiken. Kommunen ska ju vad jag förstår satsa på Mälartrafiken och då är det mycket viktigt att man kan åka buss ända ner till Sandvikens Brygga. Där passagerarfartyg/båtar ex vis S/S Mariefred,

Ej dern och den nya båten Södertälje/Birka kan plocka upp resenärer. Om busshållplatsen flyttas kommer man troligtvis att få många färre passagerare till dessa.

### Otryggt

Skräpigt

- Stökigt, folk som skräpar ner, förslummat på sommaren.
- Allmänbad plats! Sunkig nergången, missköt av kommunen!

Trafik

- Barn går längs med vägen i mörkret på morgonen
- 50km/h hit

Strämning

- Ofta hotfull stämning pga obehöriga, icke boende i området som uppehåller sig här skräpar ner, parkerar bilar i förbuds zoner etc. Exploatering och förbättrad tillgänglighet kommer förvärra problemet då dessa människor som kommer hit och bryter mot regler, skräpar net etc skulle bli än fler. Nej tack till Exploatering av området!

### Gång- och cykelvägar

Förslag ny väg

- Behöver cykelväg som inte upplevs sluta vid Malmsjö
- Saknas en cykelväg från Malmsjön till Lina, väldigt obehagligt att cykla på vägen och farligt när bilister kör för nära och fort!
- Cykelväg från Lill-ahl till tom tits, värst vid snäckviken az
- Sträckan Vallaskolan till Sandvikens brygga (Sandviksvägen)

### Förändring

- Rusta upp!
- Cykel och gångväg hela vägen till Sundsvik Strand.



**SAMHÄLLSBYGGNADSKONTORET • PLANENHETEN • KONTAKT: [sbk.plan@sodertalje.se](mailto:sbk.plan@sodertalje.se)  
[www.sodertalje.se](http://www.sodertalje.se)**